

令和4年度 野田市子ども安全情報について

○令和5年3月31日現在

子ども安全情報登録者数

22,101件

子ども安全情報配信件数

39件

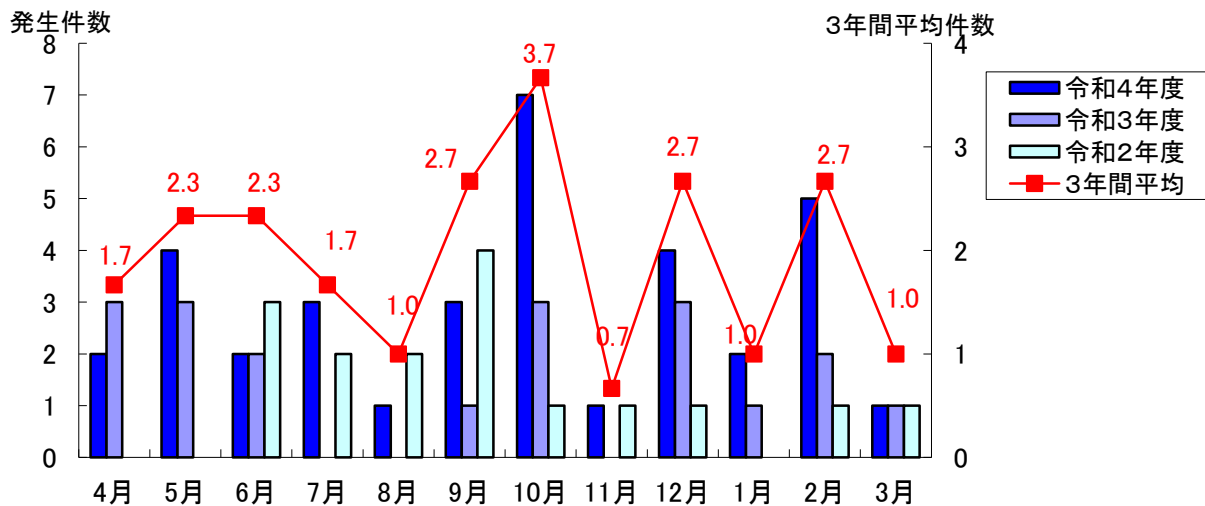
○種類別不審者情報件数

※うち4件は事件性なしにより、集計には含めていません。

不審者の種類	分類	令和4年度	令和3年度	令和2年度
刃物を持っている・脅される	刃物を持ち歩く・脅される・傷つけられる	2		
強盗	強盗犯が逃走中・強盗に遭う			
	所持品を奪われる			
車に引き込まれる	車に引き込まれる・引き込まれそうになる			
殴られる・蹴られる	殴られる・蹴られる・叩かれる	1		
体をつかまれる・倒される・触られる	抱きつく・羽交い絞めされる	2		
	押し倒される・倒されそうになる			
	体や持っている物をつかまれる・引っ張られる	1	4	4
	体を触られる	7	1	
液体等をかけられる	スプレーを噴射される・つばをかけられる			
追いかけられる	追いかけられる・ついてこられる	3	5	2
	自転車・自動車で追いかけられる		1	1
不審者がうろついている	下半身、全身露出	2	4	5
	写真・映像を撮られる	10		
	怒鳴る・声をかけられる	7	3	2
	不審物を持っている			1
	その他		1	1
合計		35	19	16

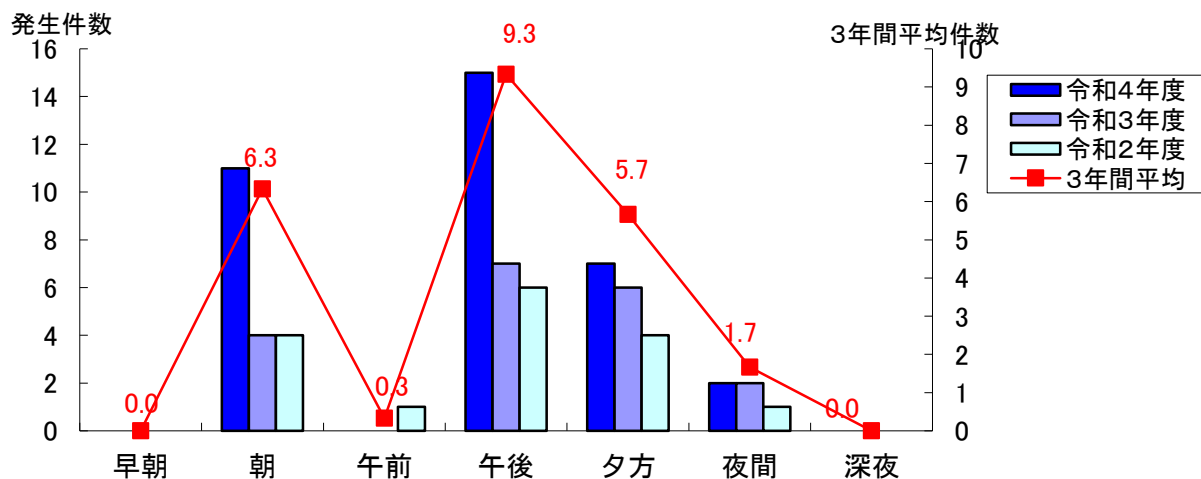
○月別不審者情報件数

	4月	5月	6月	7月	8月	9月	10月	11月	12月	1月	2月	3月	合計
令和4年度	2	4	2	3	1	3	7	1	4	2	5	1	35
令和3年度	3	3	2			1	3		3	1	2	1	19
令和2年度			3	2	2	4	1	1	1		1	1	16



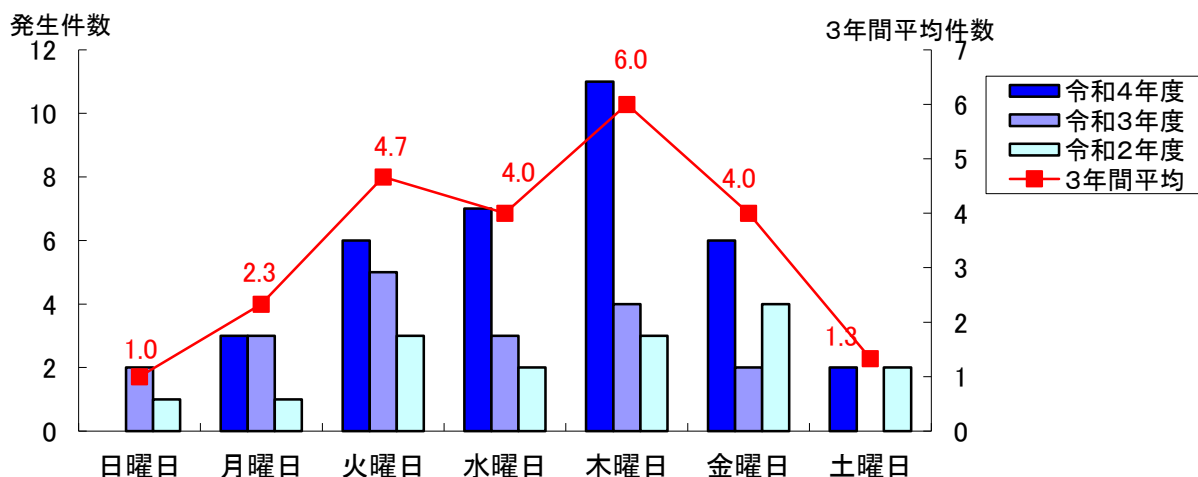
○発生時間別不審者情報件数

	早朝 (～6時)	朝 (6時～8時)	午前 (8時～12時)	午後 (12時～16時)	夕方 (16時～18時)	夜間 (18時～20時)	深夜 (20時～)	合計
令和4年度		11		15	7	2		35
令和3年度		4		7	6	2		19
令和2年度		4	1	6	4	1		16



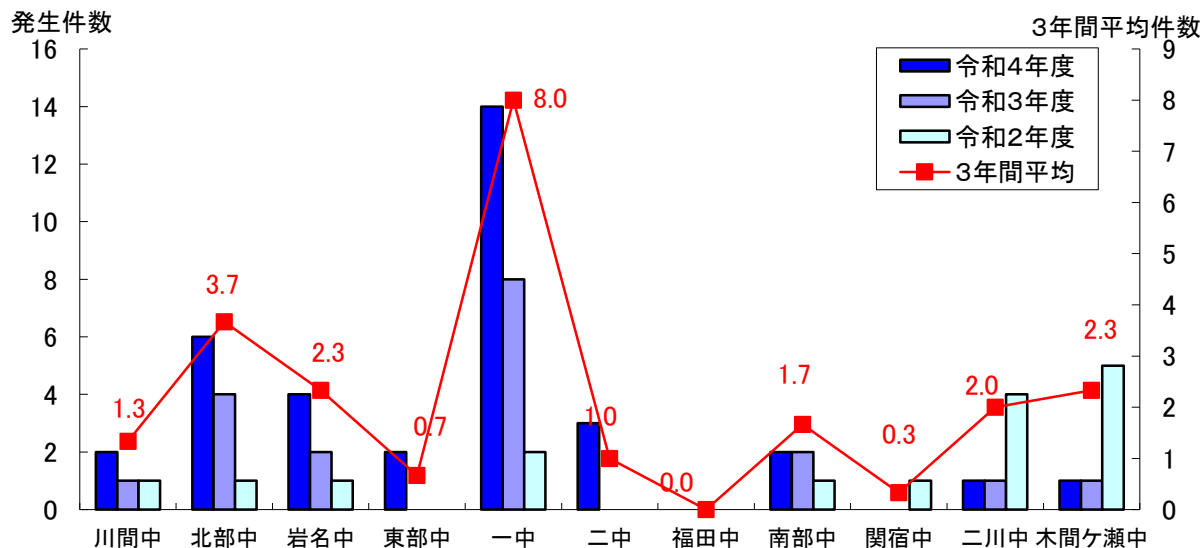
○発生曜日別不審者情報件数

	日曜日	月曜日	火曜日	水曜日	木曜日	金曜日	土曜日	合計
令和4年度		3	6	7	11	6	2	35
令和3年度	2	3	5	3	4	2		19
令和2年度	1	1	3	2	3	4	2	16



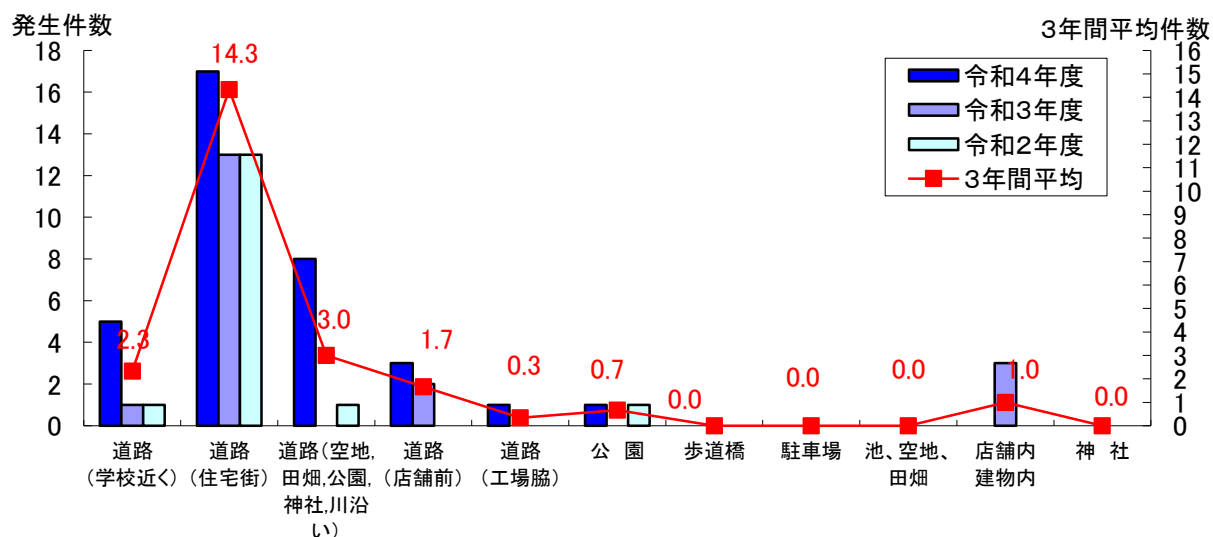
○発生地区別不審者情報件数

学校区	川間中	北部中	岩名中	東部中	一中	二中	福田中	南部中	関宿中	二川中	木間ヶ瀬中	合計
令和4年度	2	6	4	2	14	3		2		1	1	35
令和3年度	1	4	2		8			2		1	1	19
令和2年度	1	1	1		2			1	1	4	5	16



○発生場所別不審者情報件数

場所	道路(学校近く)	道路(住宅街)	道路(空地、田畑、公園、神社、川沿い)	道路(店舗前)	道路(工場脇)	公園	歩道橋	駐車場	池、空地、田畑	店舗内建物内	神社	計
令和4年度	5	17	8	3	1	1						35
令和3年度	1	13		2						3		19
令和2年度	1	13	1			1						16

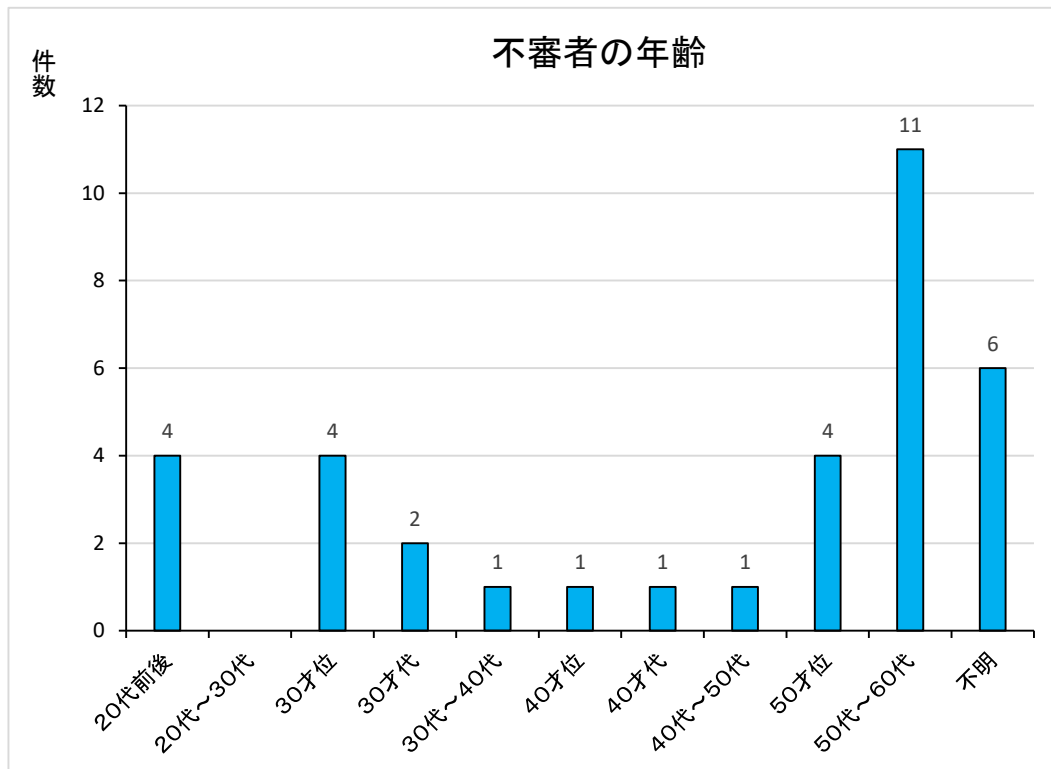
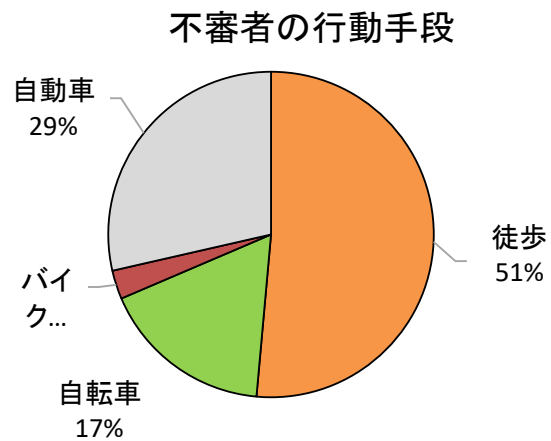
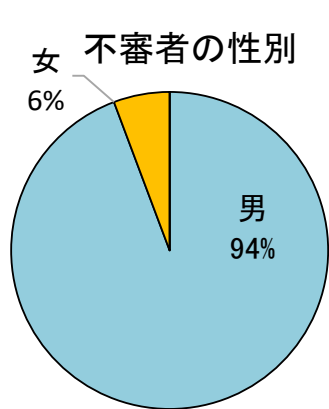


○不審者人物像

性別	男	女	不明
件数	33	2	

年齢	20代前後	20代~30代	30才位	30才代	30代~40代	40才位	40才代	40代~50代	50才位	50代~60代	不明
件数	4		4	2	1	1	1	1	4	11	6

行動手段	徒歩	自転車	バイク	自動車	その他	不明
件数	18	6	1	10		



令和4年度 不審者発生場所

R5.3.31現在



△: 発生場所

※No8、31、32、34事件性なしのため記載しない。
No9欠番