

### 3 .子どもの状況と子育ての実態(平成15年10月実施の意向調査結果より)

#### (1) 子どもの心身の発育・発達の状況

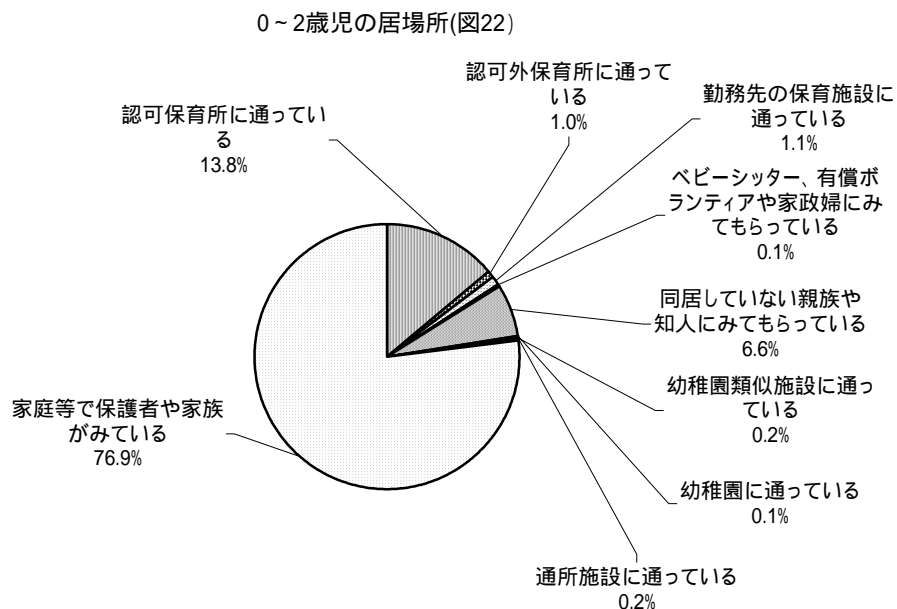
冷暖房の効いた室内でのテレビゲームが遊びの主流となり、外で遊ぶことが少なくなった現代の子どもたちは、基礎体力の著しい低下に加え、食文化の欧米化、その他の生活習慣から肥満になる傾向が強く、幼い頃から生活習慣病になりやすいと言われてしています。

また、高度情報化社会に生きる現在の子どもたちは、インターネット、テレビゲーム等を通して心の発育に重大な影響を与えかねない有害な情報に日々さらされているような状態であり、一方で少子化の影響から子ども同士でのコミュニケーション不足から集団生活になじめないなど、心身の発育のバランスがとれない傾向にあると指摘されています。

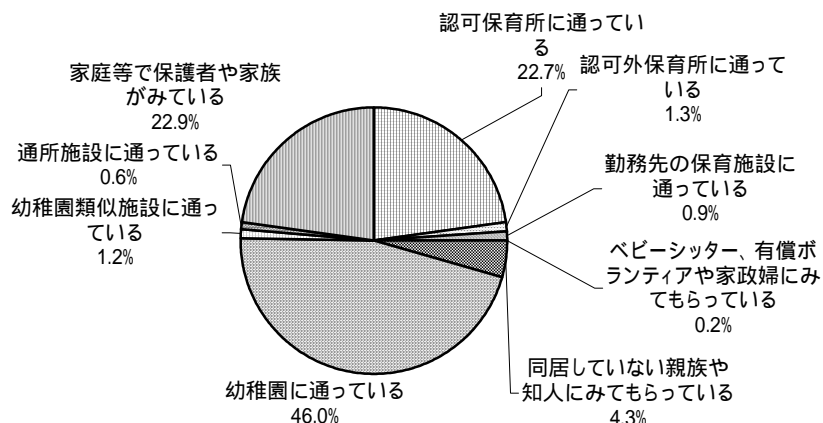
#### (2) 子どもの年齢別・主要時間帯別の居場所

就学前児童について、『どのように保育しているか』聞いたところ、0～2歳児は「家庭等で保護者や家族がみている」が76.9%と最も多く、以下「認可保育所に通っている」が13.8%、「同居していない親族や知人にみてもらっている」が6.6%の順でした。(図22)

3～5歳児は、「幼稚園に通っている」が46%と最も多く、以下「家庭等で保護者や家族がみている」が22.9%、「認可保育所に通っている」が22.7%の順でした。(図23)



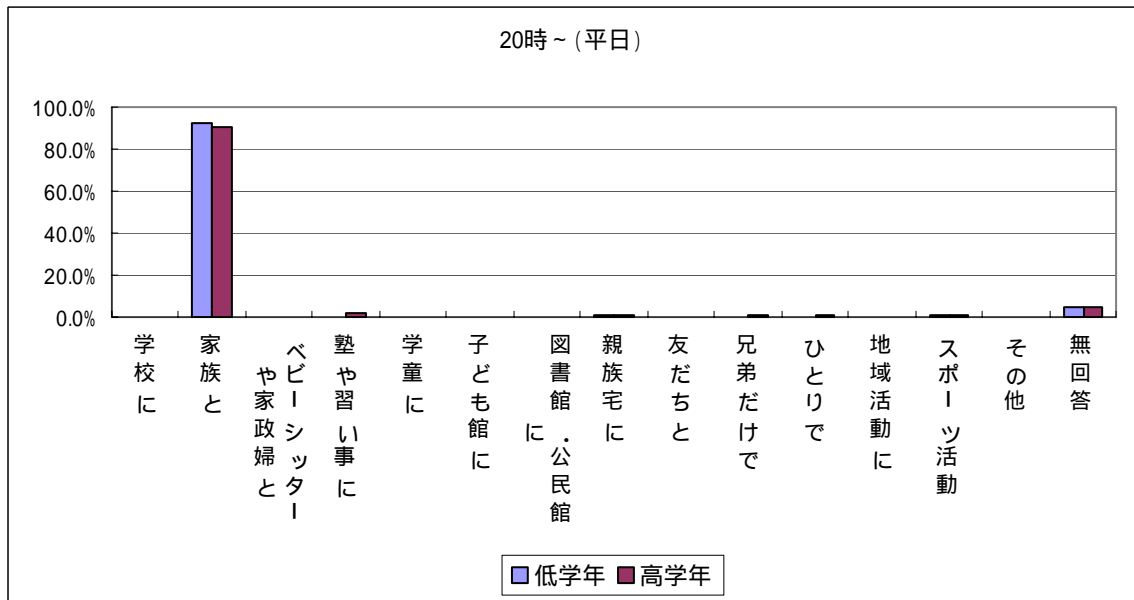
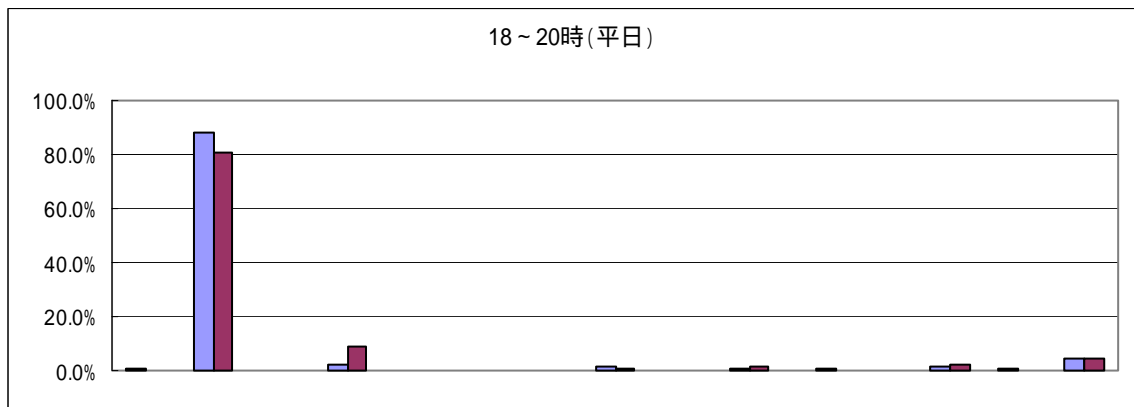
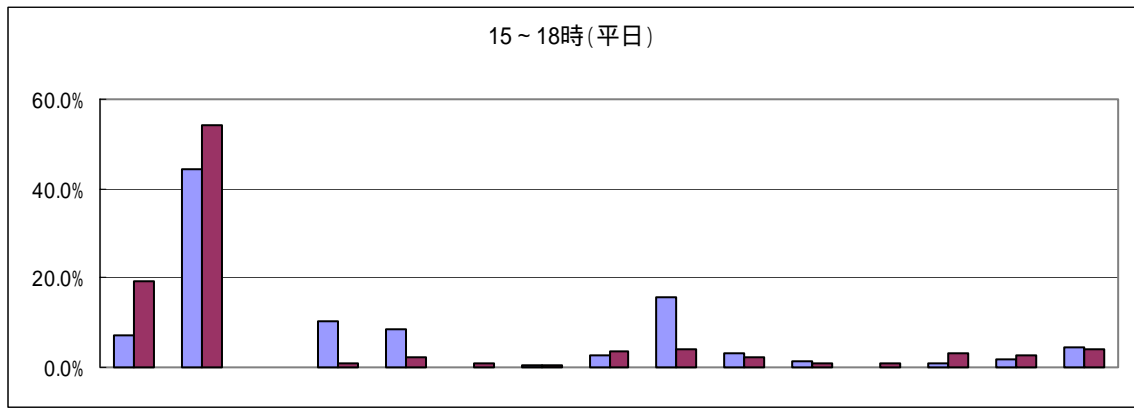
3～5歳の居場所(図23)



また、小学生について『放課後や土曜・日曜の過ごし方』を聞いたところ、以下のような結果でした。年齢別に変化があるかどうかを見るために、1～3年生を低学年、4～6年生を高学年とし、区別して表示しました。

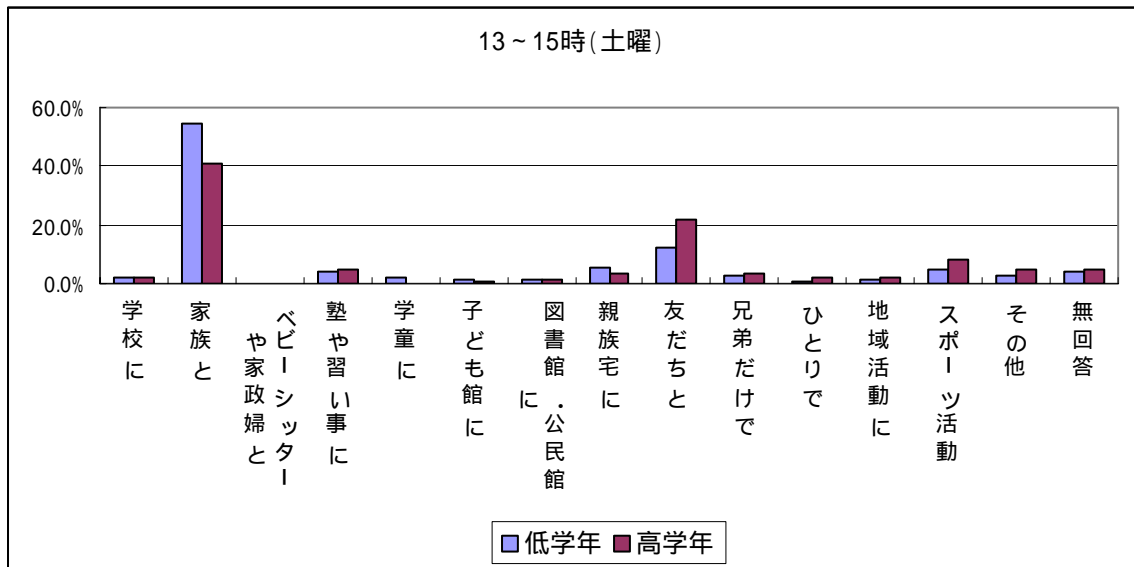
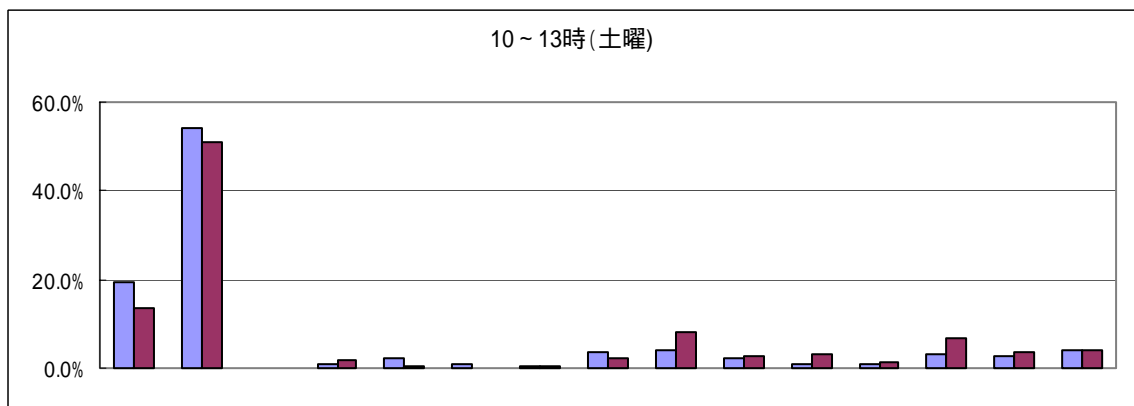
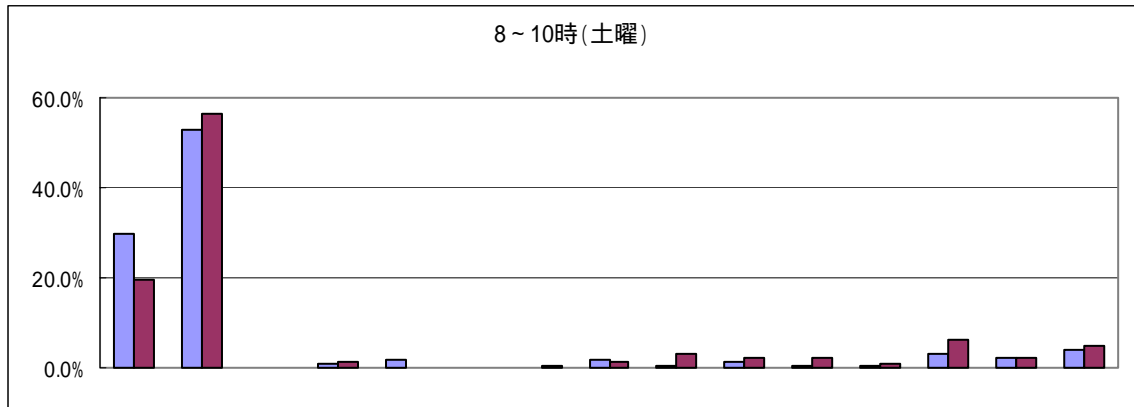
平日

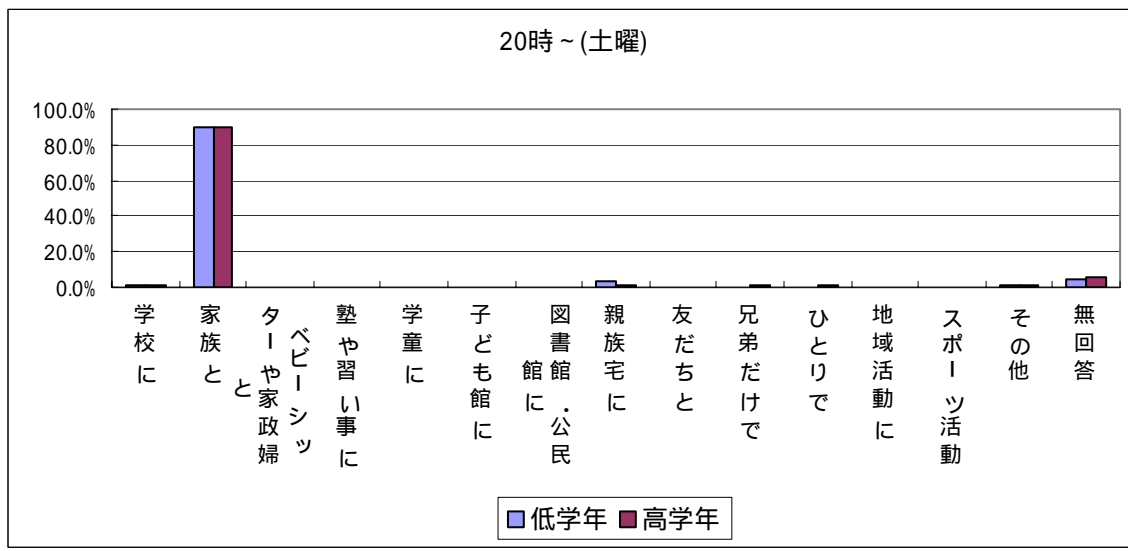
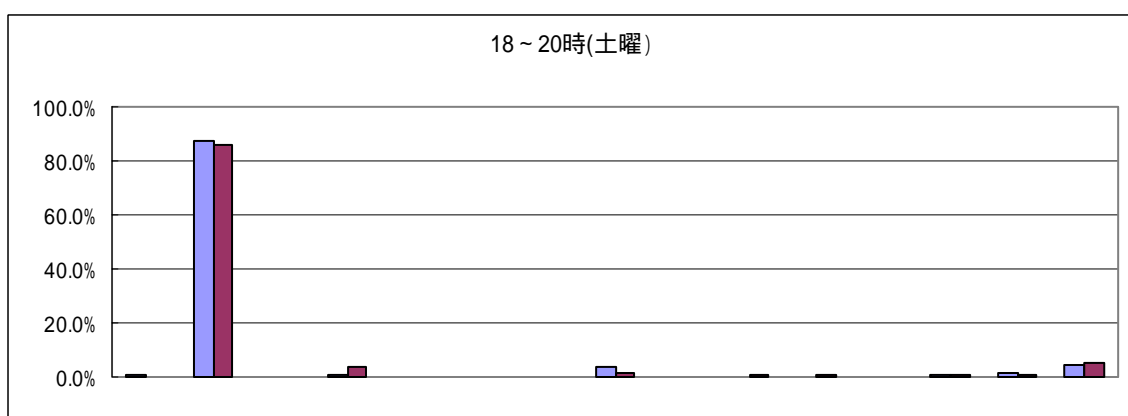
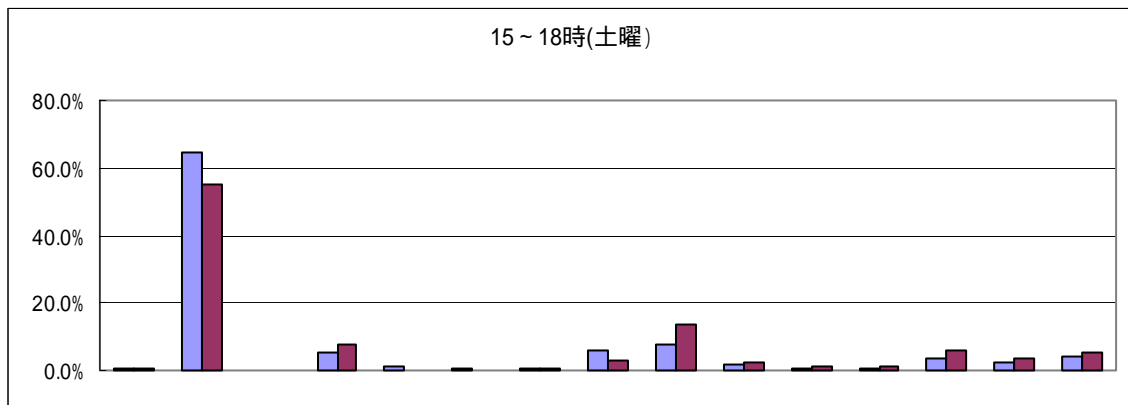




放課後の居場所について、15時～18時の間は、高学年になるほど部活動等のため学校にいる割合が高くなっています。

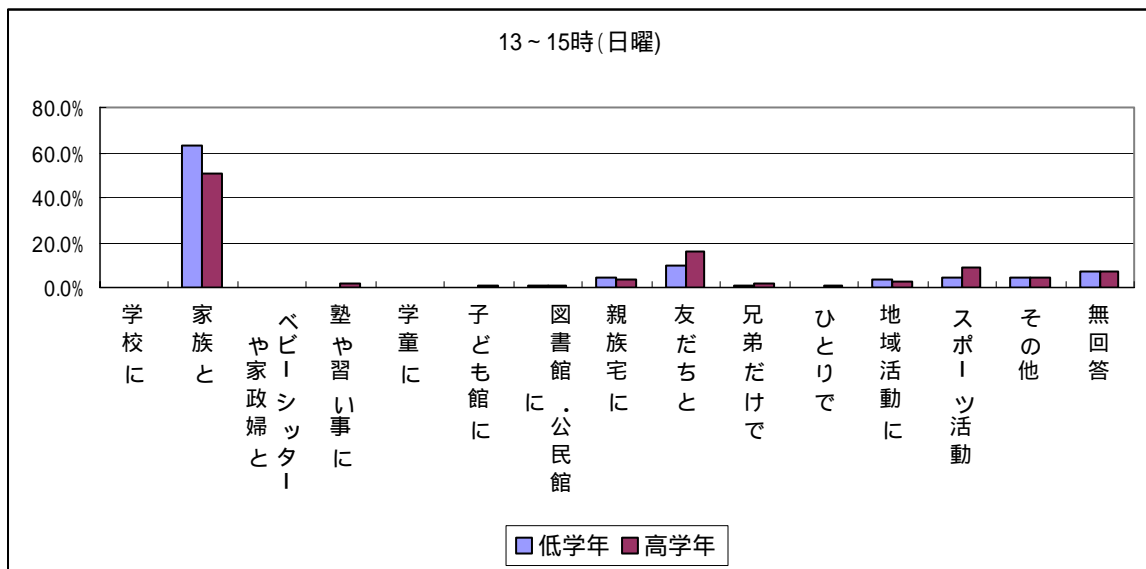
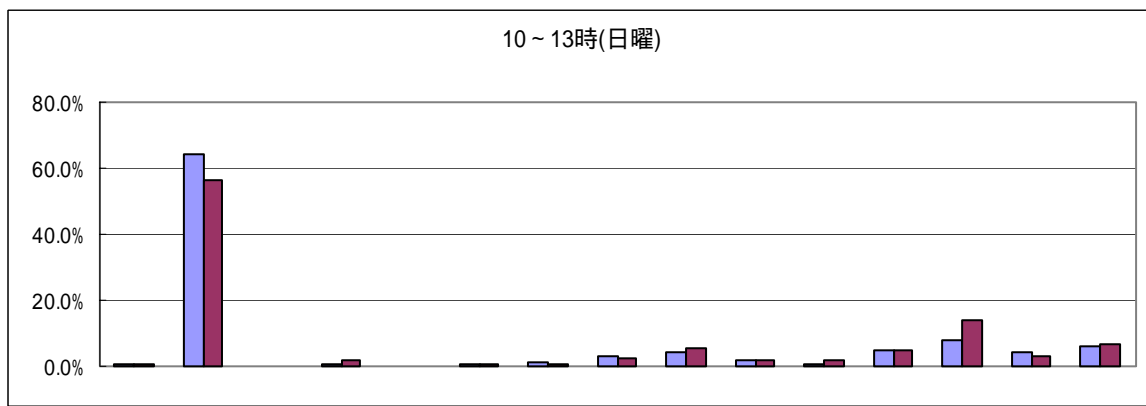
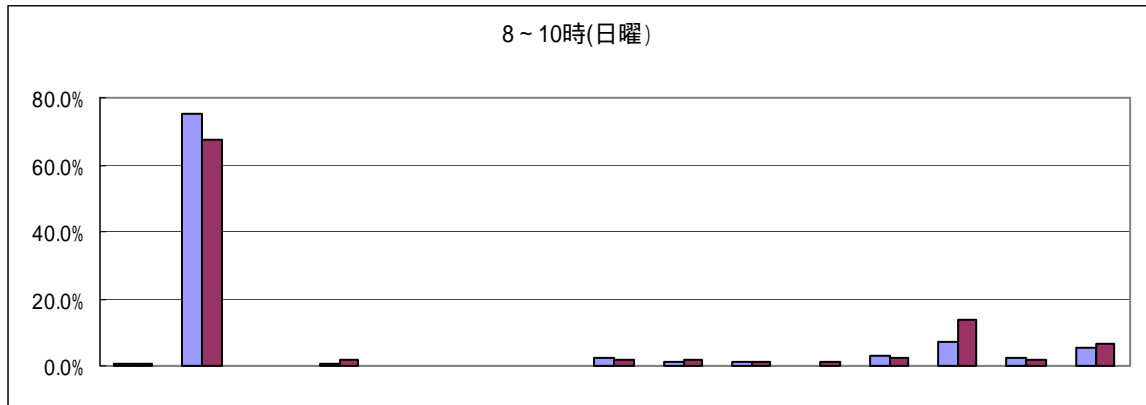
土曜日

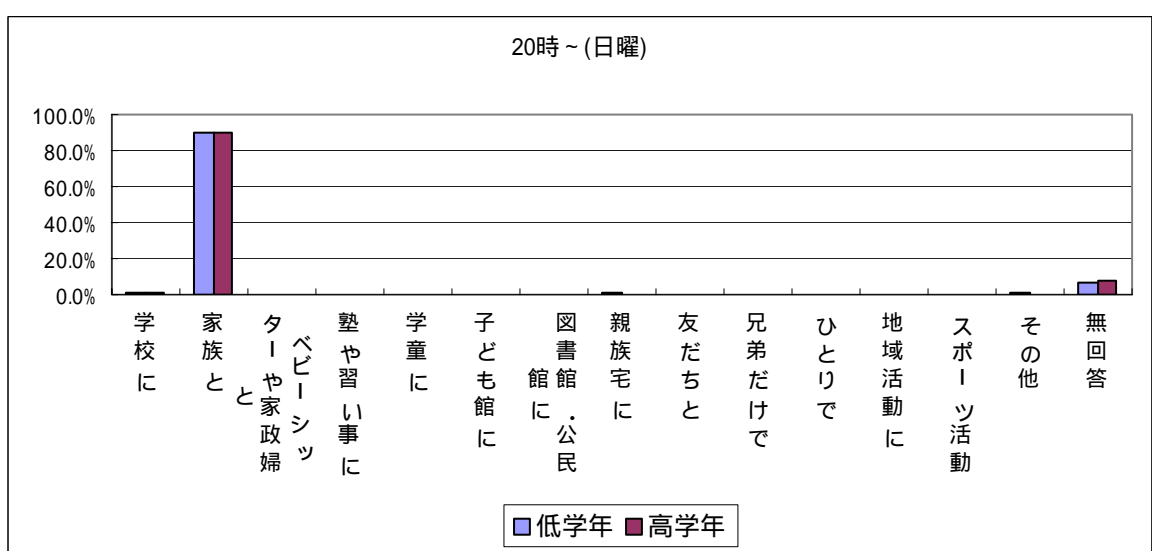
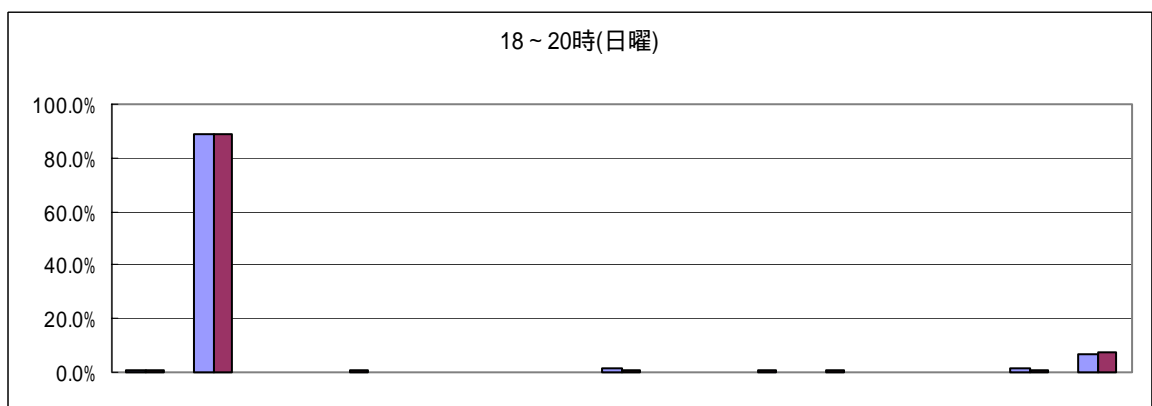
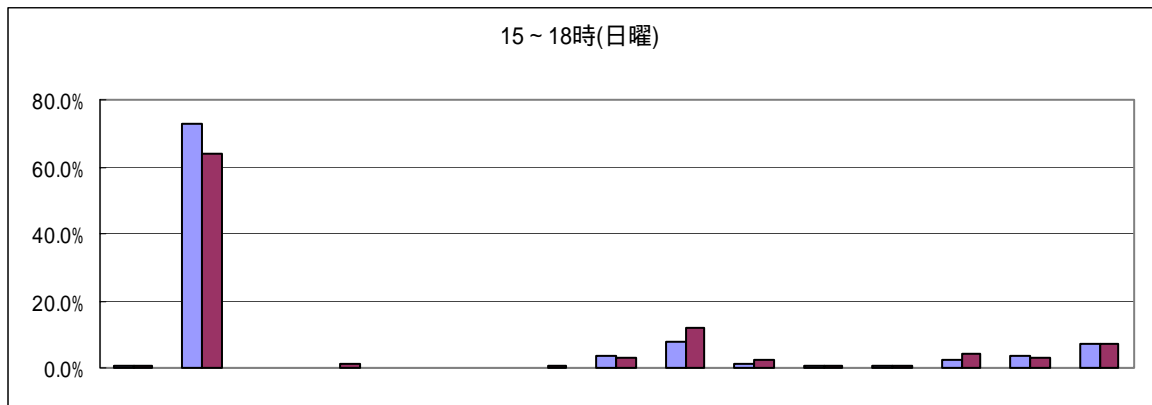




土曜日については、午前中にサタデースクールに参加し、その後に友だちと遊ぶケースが多くなっています。また、塾や習い事に通う子どももいます。

日曜日





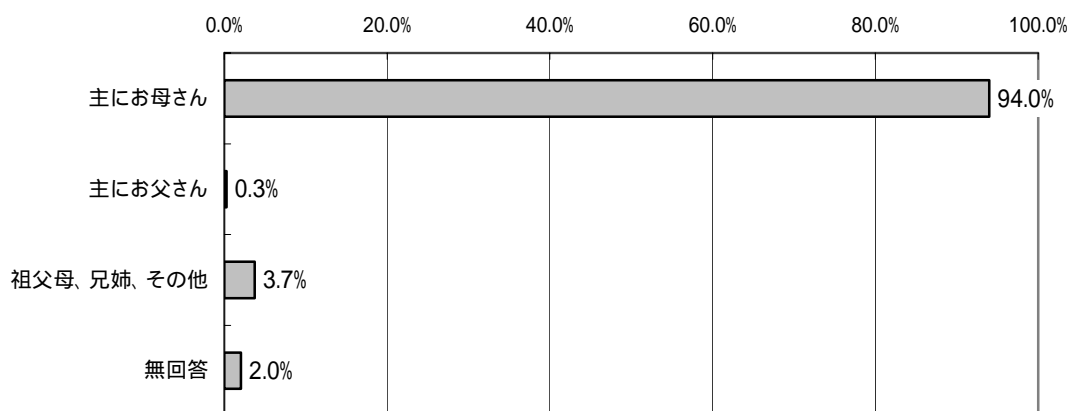
日曜日については、家族と過ごす以外では、午前中はスポーツ活動に参加して、午後は友だちと過ごす児童が多くなっています。

### (3) 子育ての実態

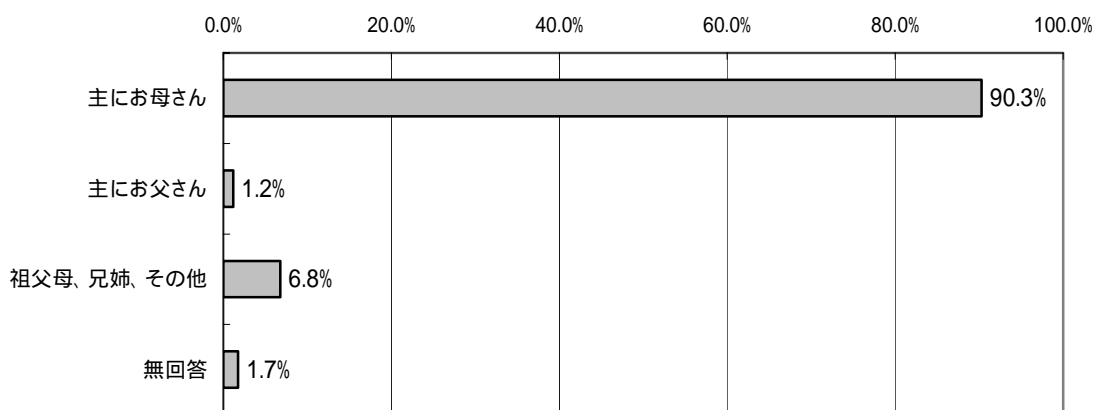
#### ( ) 主な保護者の状況

『児童の身の回りの世話などを主にしている方』を聞いたところ、就学前児童では母親が3,232人(全回答者3,439人中94%)、父親が9人(0.3%)、祖父母が128人(3.7%)となっており、小学生では母親が1,972人(全回答者2,184人中90.3%)、父親が26人(1.2%)、祖父母が148人(6.8%)という結果でした。(図24・25)

身の回りの世話(就学前)(図24)



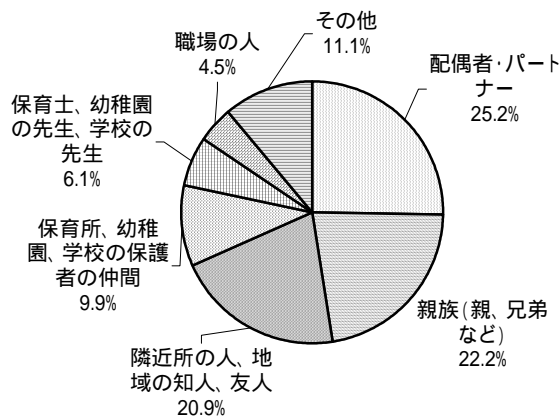
身の回りの世話(小学生)(図25)



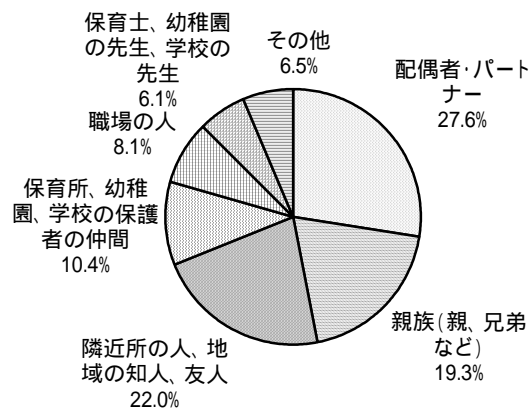
( ) 子育てに関する相談相手等

『子育てに関する悩みや不安の相談相手』を聞いたところ、就学前児童では、「配偶者・パートナー」が25.2%と最も多く、次いで「その他の親族」が22.2%、「隣近所の人、地域の知人、友人」が20.9%、「保育所、幼稚園、学校の保護者の仲間」9.9%の順に多く、小学生でも、「配偶者・パートナー」が27.6%と最も多く、次いで「隣近所の人、地域の知人、友人」が22.0%、「その他の親族」が19.3%、「保育所、幼稚園、学校の保護者の仲間」10.4%の順に多い結果となりました。(図26・27)

子育てに関する相談相手(就学前)(図26)



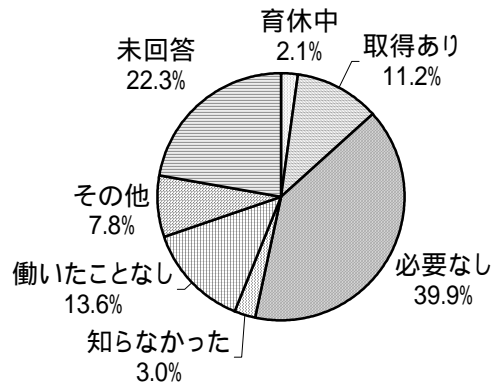
子育てに関する相談相手(小学生)(図27)



( ) 育児休業の取得率、その他就労支援制度の活用状況

就学前児童のみで、『育児休業を取得したことがあるか』聞いたところ、母親では現在育児休業中の人を含めて取得したことがある人は458人(11.2%)、父親では20人(0.6%)という結果でした。(図28・29)

育児休業(育休)取得状況(母親)(図28)



育児休業(育休)取得状況(父親)(図29)

