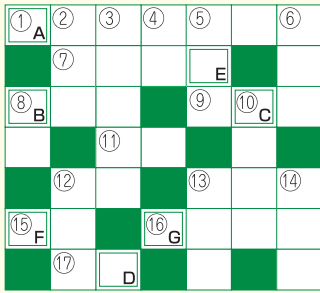


# 2009年新春クロスワードパズル



【問題】マス目の中に言葉を埋め、二重フックの中の文字をAからGの順に並べた時にできる質問に答えてください。

【タテのカギ】  
 ①落語協会会長の鈴々舎師匠。  
 ②あぶり焼きしました。すき焼き

【ヨコのカギ】  
 ①正月の子どもになりてみ  
 たき哉の作者。  
 ②洋画の「日本語を話すのは？」  
 ③シベリアの——。  
 ④常に備えが必要だ。  
 ⑤漢字で書く「雲丹」。  
 ⑥スイッチを切る。  
 ⑦兵庫県南西部の旧国名。

【問題】マス目の中に言葉を埋め、二重フックの中の文字をAからGの順に並べた時にできる質問に答えてください。

①「サイン」のタジエント。  
 ②6月10日は——の記念日。  
 ③脚本。  
 ④教わった学窓のある先生。  
 ⑤印鑑。  
 ⑥外衣。  
 ⑦「ヨコのカギ」

【応募方法】官製はがきに1月13日必着で、答え、郵便番号、住所、氏名、年齢、電話番号、市報でよく読む記事や意見などを明記して、〒278-8550 野田市役所秘書広報課「パズル」係へ。

正解者の中から抽選で10人に「図書カード」をプレゼントします。正解と当選者は2月1日号で発表します。

なお、当選者の方は、氏名を紙面に公表いたしますので、予めご了承ください。  
 (参考資料「大辞林」)

⑧「朝風は——」に香りを——につく。——をたごる。——を急ぐ。  
 ⑨「サイン」のタジエント。  
 ⑩6月10日は——の記念日。  
 ⑪脚本。  
 ⑫教わった学窓のある先生。  
 ⑬印鑑。  
 ⑭外衣。  
 ⑮千キログラムで——。  
 ⑯全音階における広狭二種の音程のうち狭い方の音程。  
 ⑰美濃で産した陶器。——焼

## 市内の丑年生まれ(12月1日現在)

	計(人)	男(人)	女(人)
明治34年	1	0	1
大正2年	81	19	62
大正14年	711	251	460
昭和12年	1,810	900	910
昭和24年	3,290	1,611	1,679
昭和36年	1,639	872	767
昭和48年	2,478	1,315	1,163
昭和60年	1,862	1,010	852
平成9年	1,451	763	688
総計	13,323	6,741	6,582

十二支で2番目の丑は、4つの胃を持った、草食動物です。  
 牛が家畜として飼われた

今年はいし  
 丑年

のは、新石器時代あたりが起源といわれています。  
 日本でも、縄文時代に牛が飼われていたという説がありますが、以来、乳牛や肉牛をはじめ、農耕や運搬の動力とする役牛などとしても、活躍してきました。  
 牛と聞いてイメージするのは、牧場の風景によく似合う白と黒のホルスタインですが、年賀状などのイラストには、茶系の

牛も多く登場しています。今年はいしではなく、のんびりといきたいものです。

(引越してきました!!ヨロシクね...)



イラスト=稲葉多太司さん(清水)

## 1月の休日当番医

休日当番医での診療時間  
 外科・産婦人科 = 9時から22時まで (ただし16時から19時までは除く)  
 内科 = 9時から16時まで (19時から22時までは急病センターで行います)

日(曜日)	外科	内科	産婦人科
1日(木)	小張総合病院 (☎7124-6666)	梅郷痛みと内科のクリニック (☎7126-1900)	川間太田産婦人科医院 (☎7127-1135)
2日(金)	野田中央病院 (☎7122-6161)	江医院 (☎7124-2831)	小張総合病院 (☎7124-6666)
3日(土)	東葛クリニック野田 (☎7124-3101)	尾崎台クリニック (☎7127-6677)	遠藤産婦人科医院 (☎7124-7860)
4日(日)	キッコーマン総合病院 (☎7123-5911)	関宿中央医院 (☎7198-5108)	小張総合病院 (☎7124-6666)
11日(日)	梅郷整形外科クリニック (☎7125-2011)	青木クリニック (☎7198-7864)	遠藤産婦人科医院 (☎7124-7860)
12日(月)	しばやま整形外科 (☎7120-5355)	大槻医院 (☎7127-3424)	杉崎クリニック (☎7125-1070)
18日(日)	山崎外科内科 (☎7122-2359)	はたのこどもクリニック (☎7123-7121)	川間太田産婦人科医院 (☎7127-1135)
25日(日)	西村クリニック (☎7123-0050)	野田病院 (☎7127-3200)	小張総合病院 (☎7124-6666)

※休日当番医は変更することもあります。受診の際にはテレホンガイド (☎7124-7272: コード6101)、または野田市ホームページ (<http://www.city.noda.chiba.jp/kurashi/04-01-01.html>) で確認をしてください。

## 急病センター ☎7125-1188

▼内科(小児科) = 19時から22時まで(毎日)  
 ▼歯科診療 = 9時から正午まで(休日)

▼新年明けましておめでとうございます。昨年は、新鮮で安心・安全な地元農産物を販売する「ゆめあぐり野田」がオープンしました▼牛糞もみ殻堆肥の生産や、農薬の代わりに黒酢を使った米の試験栽培など、減農薬・減化学肥料による農産物づくりの取組みもスタートしました▼近い将来、安全・安心なブランド化した野田産野菜やお米がスーパーの店頭にも並ぶのが楽しみです▼

本年も、野田産農産物同様皆さんに喜んでもらえる市報づくりに努めてまいりますので、よろしくお願いたします (と)

### 編集後記

