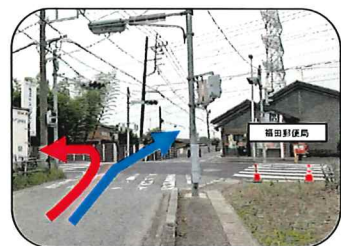




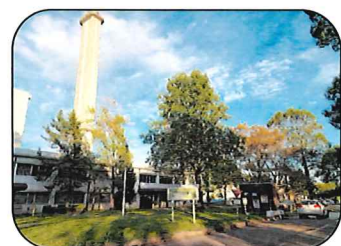
サイクリングロード 迂回路のご案内



①野田市スポーツ公園



②福田郵便局



⑤清掃工場

水堰橋へ 迂回路②

- ①野田市スポーツ公園→
- ②福田郵便局交差点左折→
- 県道我孫子関宿線→
- ③水堰橋

【注】県道部分は交通量が多いため注意



②福田郵便局 周辺拡大図

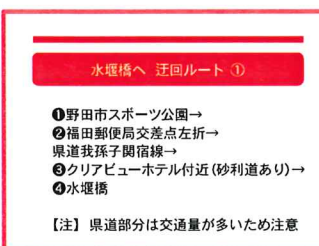
運河駅方面 迂回路③

- ①野田市スポーツ公園→
- ②福田郵便局交差点直進→
- ③清掃工場→突き当たり▽左折→
- 国道16号を横断→
- 市道を直進し④サイクリングロードへ

【注】一般道のため車に注意



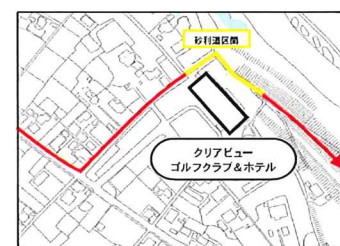
野田市ホームページ サイクリングロード



水堰橋へ 迂回路①

- ①野田市スポーツ公園→
- ②福田郵便局交差点左折→
- 県道我孫子関宿線→
- ③クリアビューホテル付近(砂利道あり)→
- ④水堰橋

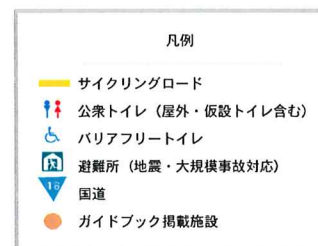
【注】県道部分は交通量が多いため注意



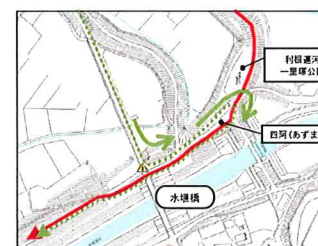
③クリアビューゴルフクラブ&ホテル 周辺拡大図



野田市こうのりの里



②クリアビューゴルフクラブ&ホテル



④水堰(すいせき)橋 周辺拡大図

【注】△ 県道の横断は危険なので、横の下を通行しましょう。



健康スポーツ文化都市

Well-being Sports Culture City

～元気で明るい家庭を築けるまち～



野田市ホームページTOP



野田市ホームページ「観光ガイドブック」