

①バス本体

## 野田市まめバス（旧型）ペーパークラフトの作り方

- I. ①、②、③の部品をハサミなどで、線にそって切り取ってください。
- II. ア、イ（えだまめオブジェ部分）に切り込みを入れてください。
- III. ウ～カ（バス天井部分）に切り込みを入れてください。
- IV. キ、ク（タイヤ部分）に切り込みを入れてください。
- V. ①、②、③の部品を折ってください。
- VI. ①、②、③の部品をそれぞれ組み立ててください。
- VII. ②の部品をア、イに取りつけてください。
- VIII. ③の部品をウ～カに取りつけてください。

### アドバイス



- ① A4の厚めの紙に印刷をするか、印刷後厚い紙をはった方が、作りやすいよ
- ② 後ろ、前、下の順番でのりづけして、最後に天井を取り付けた方が作りやすいよ

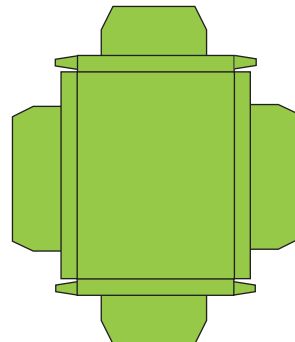
**ハサミやカッターを使うときには十分気をつけてね！**

②えだまめオブジェ



組み立て後ア、イへはめる

③バス天井部分



組み立て後ウ～カへはめる

### 保護者のみなさんへお願い

小さなお子さんが作る時は、できるだけそばにいて、ハサミやカッターなどで、ケガをしないように注意してください。