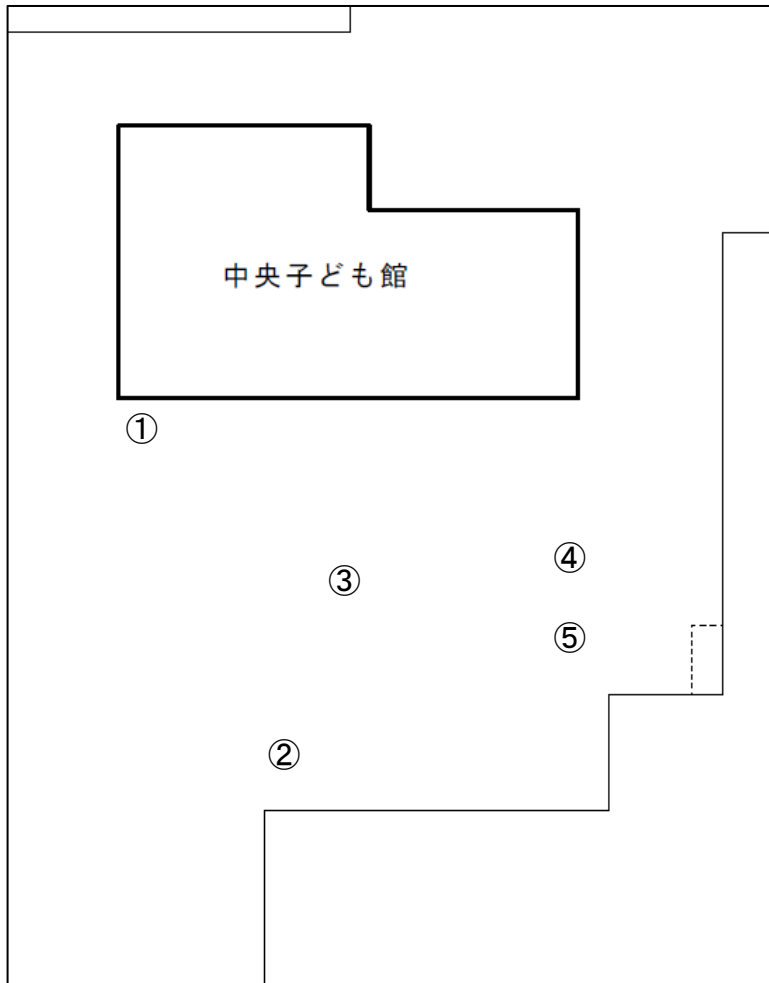


## 公共施設等の放射線量測定地図（中央子ども館）



（単位：マイクロシーベルト毎時）

項目		除染前		
測定日		平成25年04月23日(火)		
天候		晴		
時間		13時～14時		
測点	地面の形状	測定の高さ／測定値		
		100cm	50cm	5cm
①	アスファルト	0.06	0.08	0.10
②	土	0.07	0.09	0.09
③	土	0.07	0.08	0.07
④	土	0.08	0.07	0.08
⑤	土	0.10	0.09	0.11