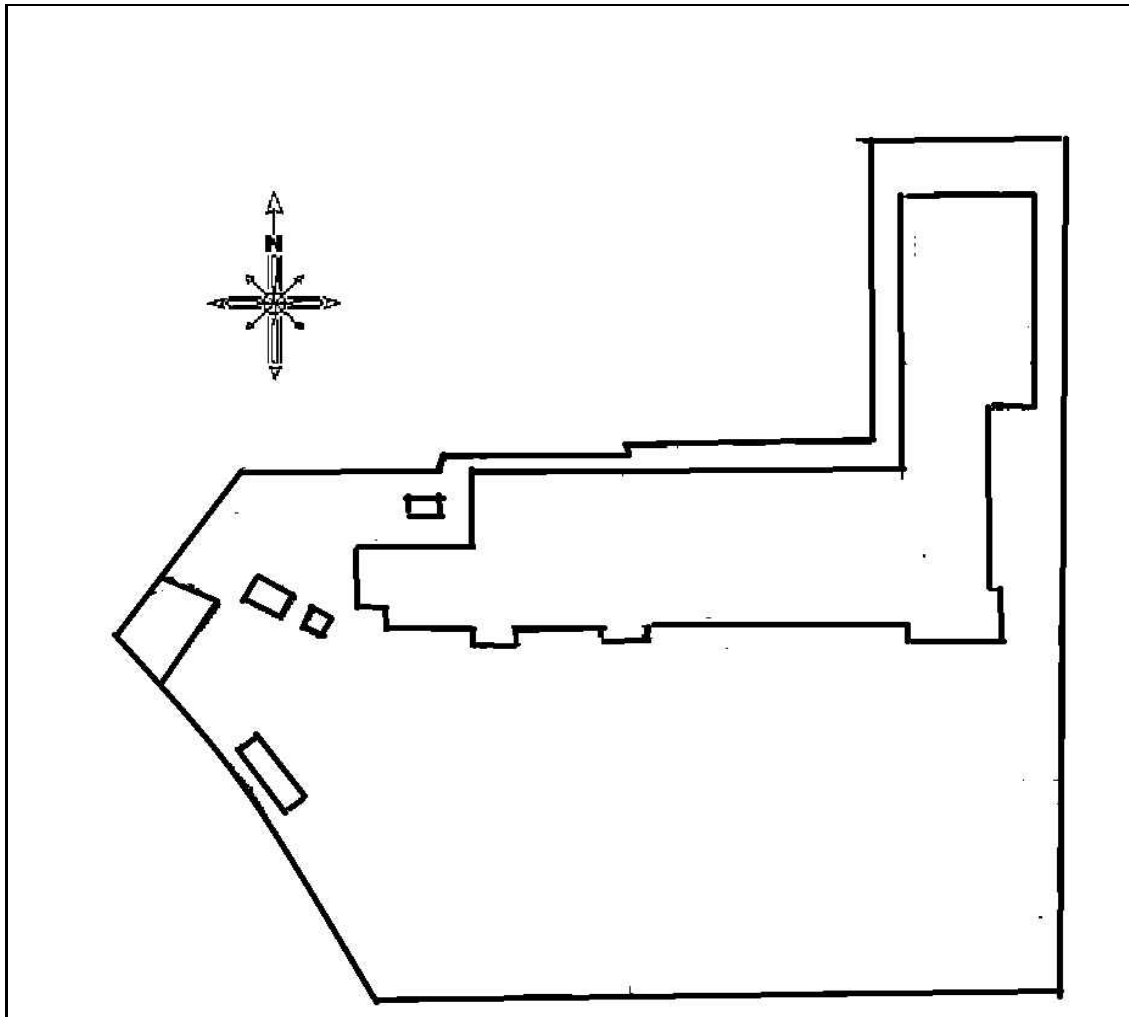


公共施設等の放射線量測定地図 (野田幼稚園) 32



(単位: マイクロシーベルト毎時)

測定日		平成30年 5月10日(木)		
天候		晴れ		
時間		14時30分 ~ 14時55分		
測点	地面の形状	測定の高さ / 測定値		
		100cm	50cm	5cm
	土	0.042	0.036	0.066
	土	0.061	0.060	0.068
	土	0.068	0.056	0.059
	土	0.040	0.039	0.045
	アスファルト	0.043	0.040	0.036