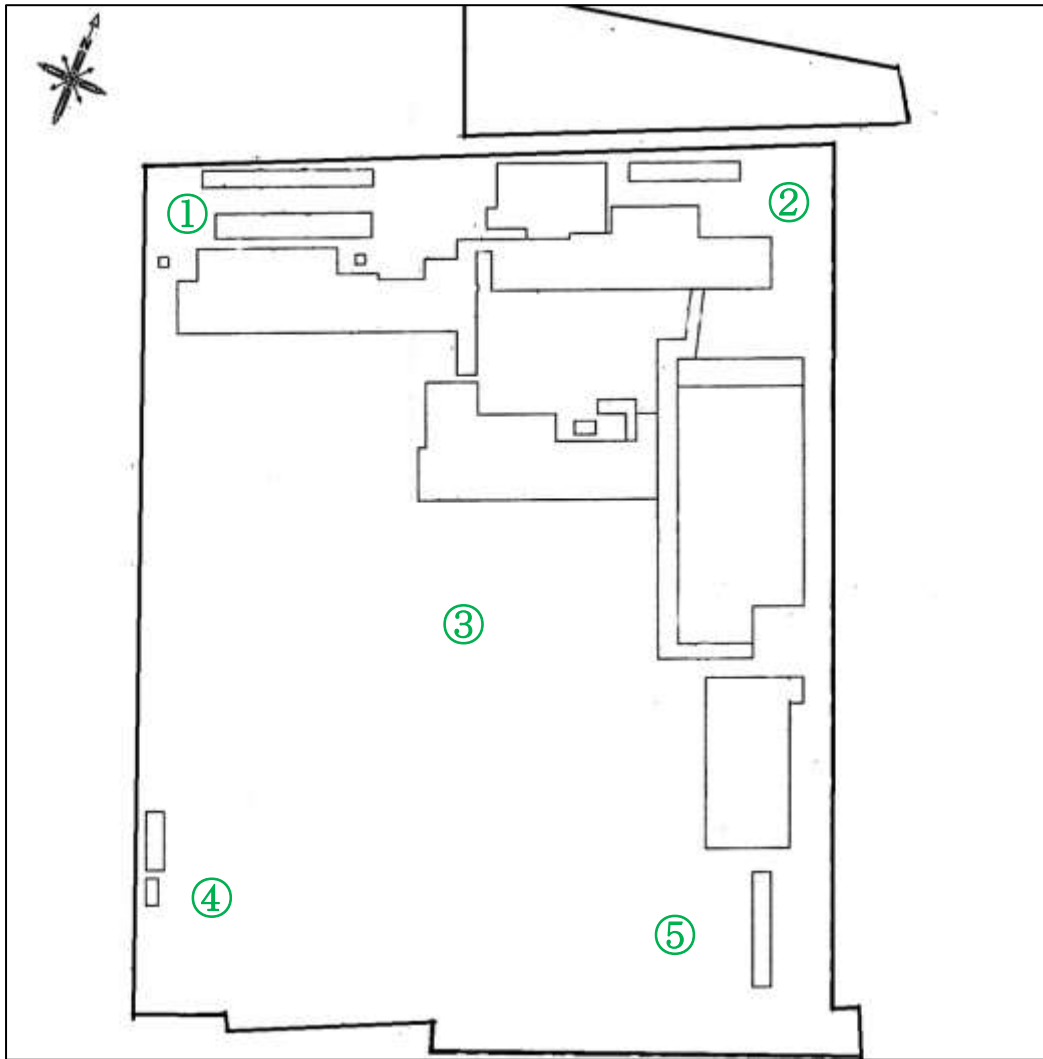


公共施設等の放射線量測定地図 (南部中学校)24



(単位: マイクロシーベルト毎時)

測定日		令和8年1月27日(火)		
天 候		晴れ		
時 間		13時52分 ~ 14時14分		
測点	地面の形状	測定の高さ／測定値		
		100cm	50cm	5cm
①	草・芝地	0.034	0.042	0.052
②	コンクリート	0.036	0.032	0.038
③	土	0.021	0.025	0.030
④	土	0.026	0.031	0.032
⑤	土	0.034	0.039	0.050