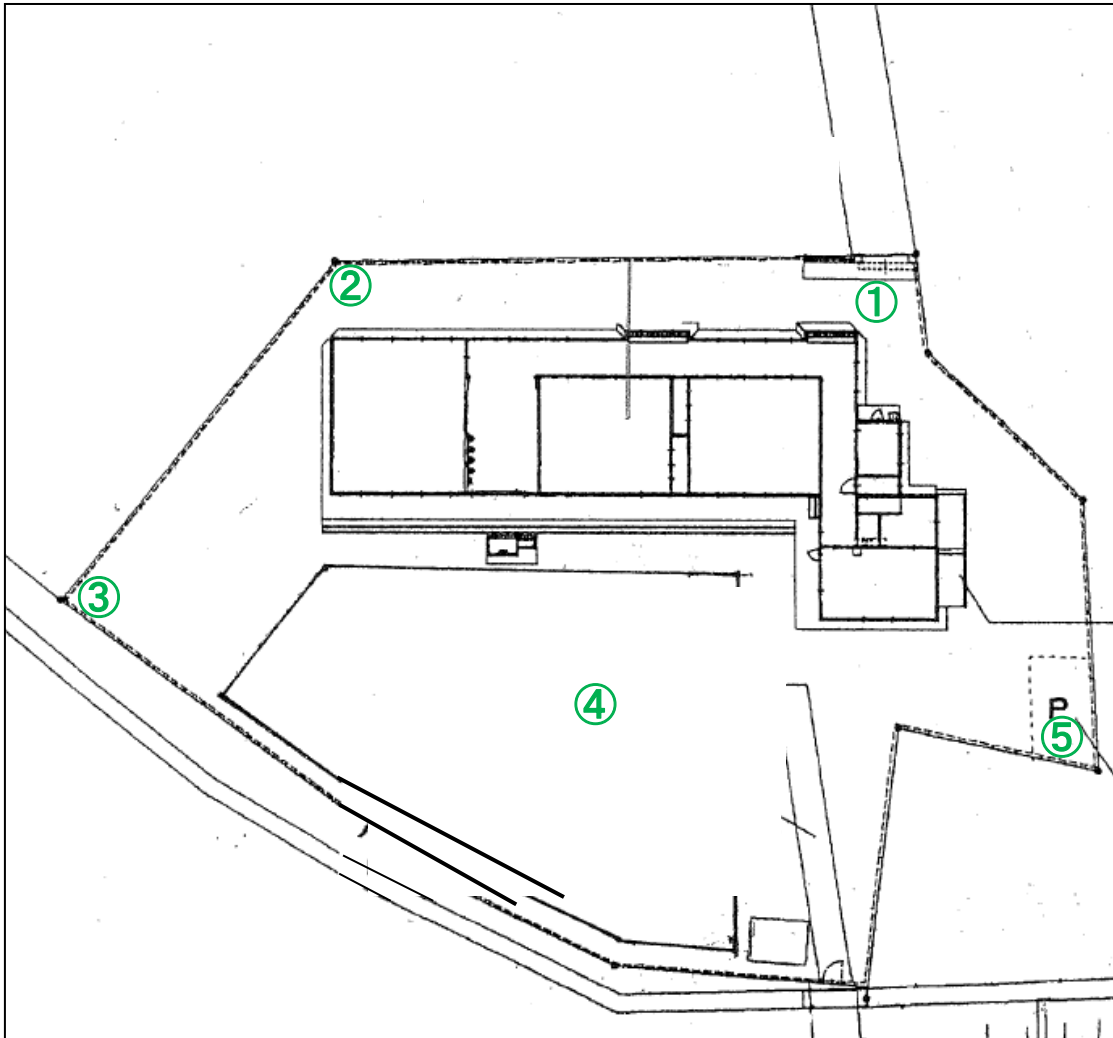


公共施設等の放射線量測定地図(あおぞら広場体験棟)



(単位: マイクロシーベルト毎時)

測定日	平成29年8月10日(木)			
天候	曇			
時間	14時10分～14時27分			
測点	地面の形状	測定の高さ／測定値		
		100cm	50cm	5cm
①	アスファルト	0.06	0.05	0.05
②	土	0.05	0.04	0.05
③	土	0.04	0.05	0.05
④	草・芝地	0.04	0.05	0.05
⑤	アスファルト	0.06	0.05	0.04