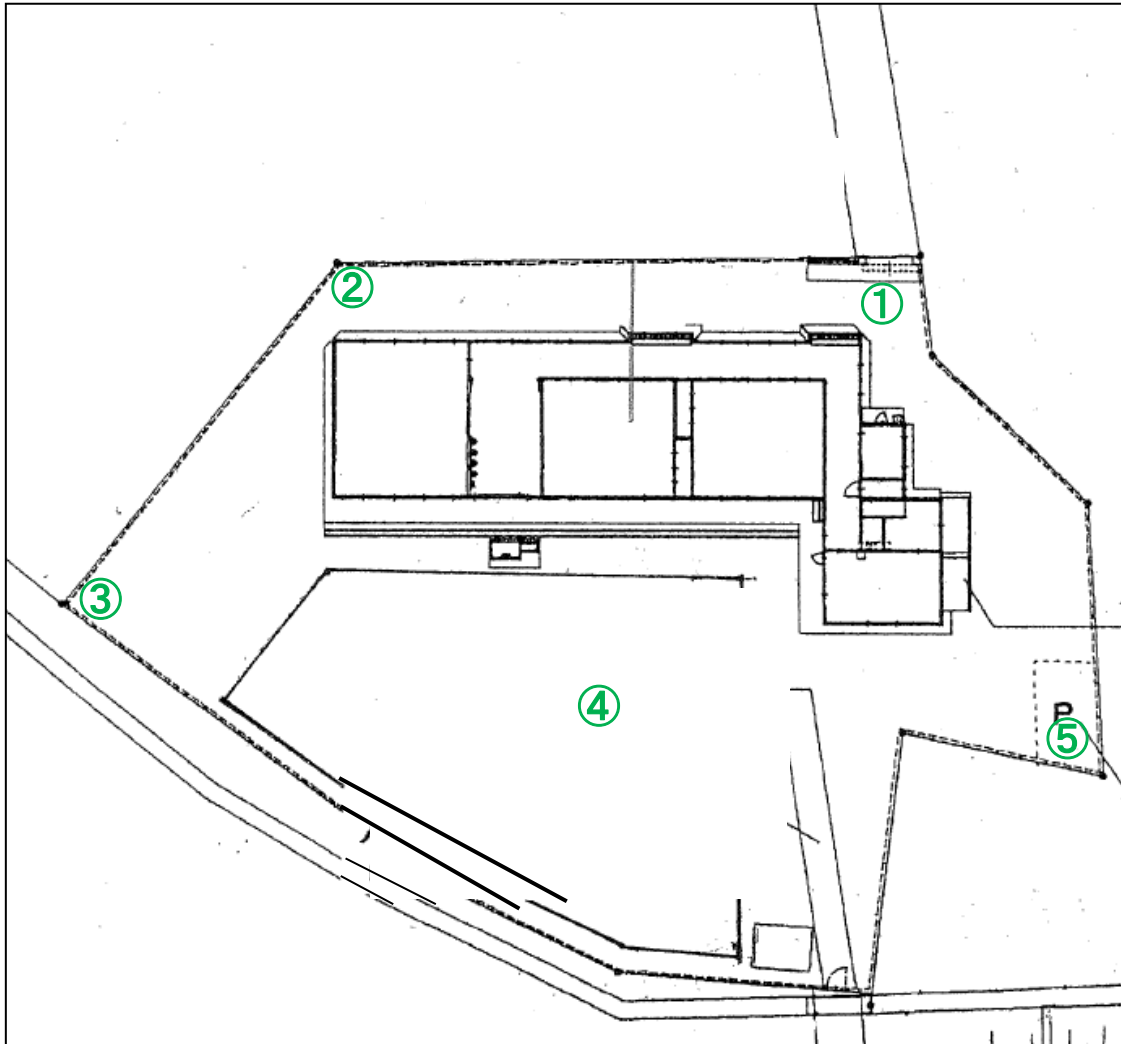


公共施設等の放射線量測定地図(あおぞら広場体験棟)



(単位: マイクロシーベルト毎時)

測定日		平成26年04月17日(木)		
天候		晴		
時間		11時10分～11時20分		
測点	地面の形状	測定の高さ/測定値		
		100cm	50cm	5cm
①	アスファルト	0.06	0.07	0.08
②	土	0.06	0.06	0.07
③	土	0.05	0.06	0.07
④	草・芝地	0.05	0.06	0.07
⑤	アスファルト	0.06	0.07	0.07