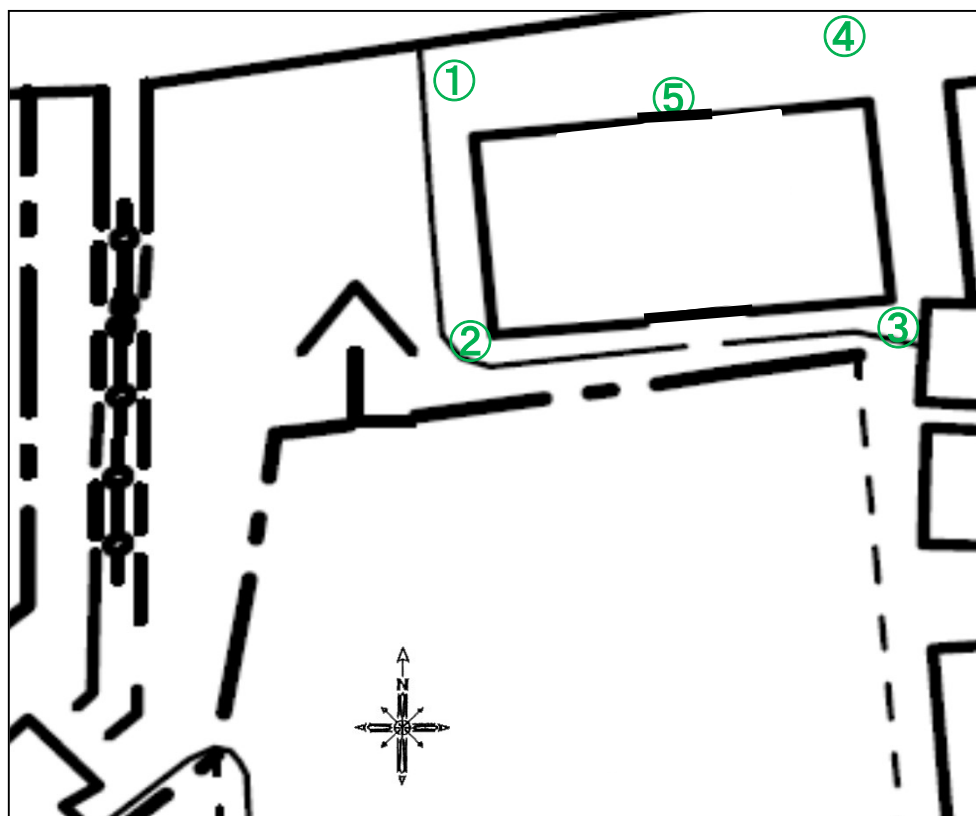


公共施設等の放射線量測定地図（西町集会所）



(単位: マイクロシーベルト毎時)

測定日		平成31年3月12日(火)		
天候		晴		
時間		15時20分～15時40分		
測点	地面の形状	測定の高さ／測定値		
		100cm	50cm	5cm
①	アスファルト	0.04	0.04	0.03
②	アスファルト	0.04	0.04	0.05
③	アスファルト	0.04	0.04	0.06
④	アスファルト	0.04	0.04	0.05
⑤	アスファルト	0.06	0.05	0.05