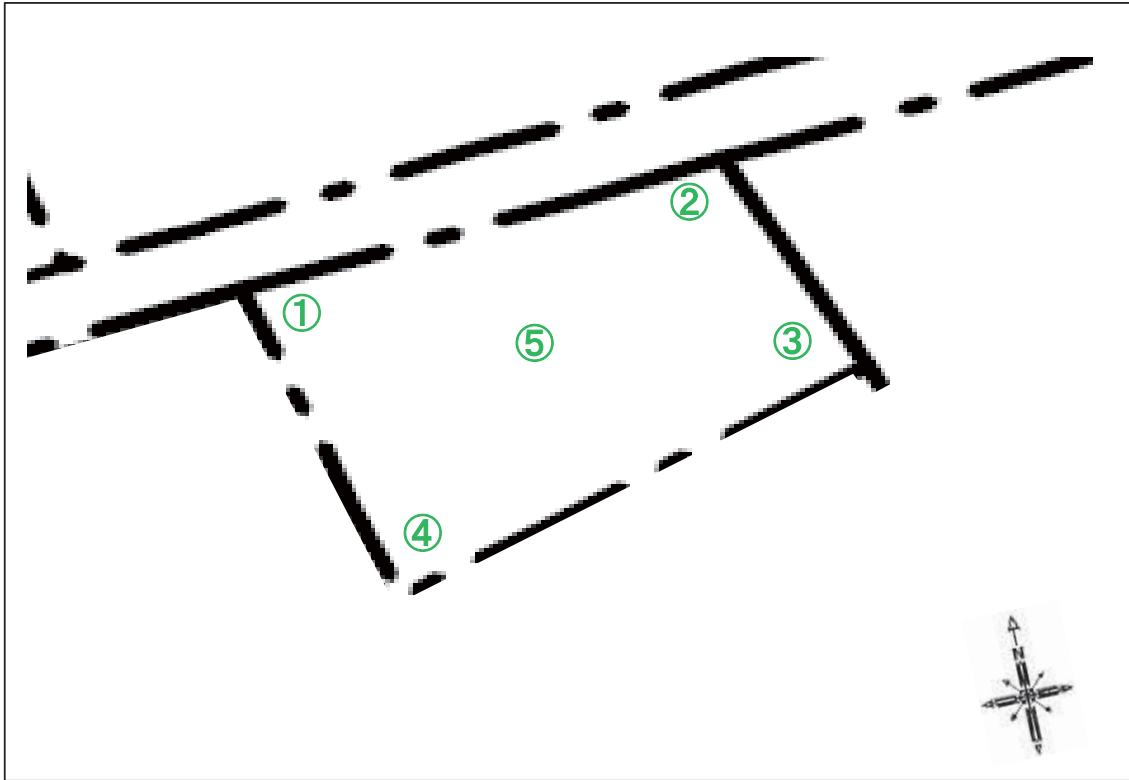


公共施設等の放射線量測定地図
 (野田市駅仮設駐輪場)



(単位: マイクロシーベルト毎時)

測定日	平成24年04月20日(金)			
天候	曇り			
時間	16時～17時			
測点	地面の形状	測定の高さ／測定値		
		100cm	50cm	5cm
①	砂利敷き	0.11	0.10	0.11
②	土	0.09	0.09	0.10
③	土	0.08	0.09	0.09
④	土	0.11	0.12	0.12
⑤	土	0.10	0.11	0.12