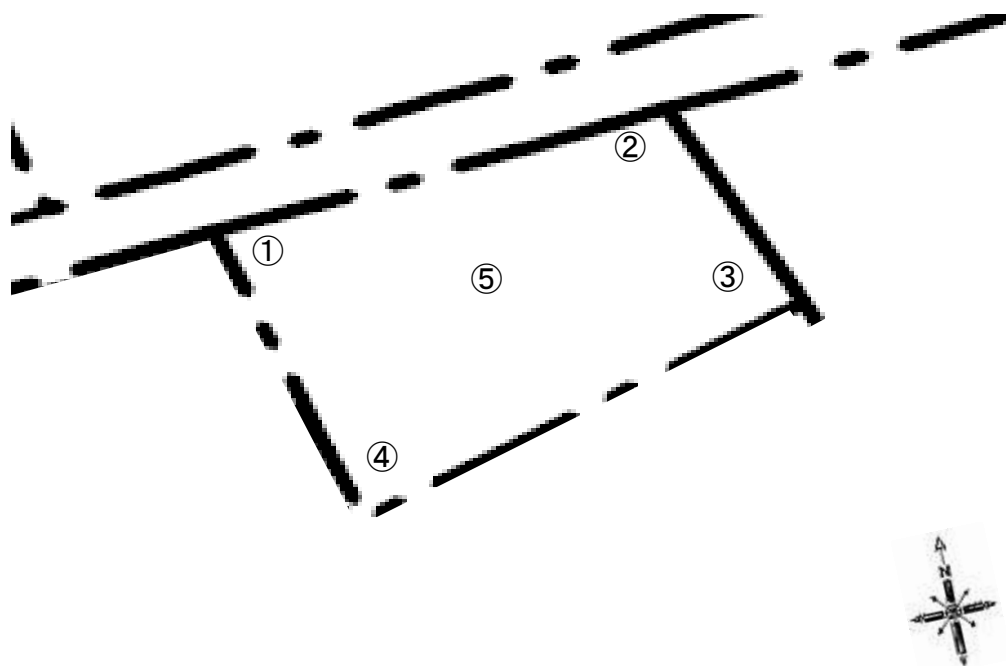


公共施設等の放射線量測定地図  
(野田市駅仮設駐輪場)



(単位: マイクロシーベルト毎時)

| 項目  |       | 除染前            |      |      |
|-----|-------|----------------|------|------|
| 測定日 |       | 平成25年04月26日(金) |      |      |
| 天候  |       | 晴れ             |      |      |
| 時間  |       | 10時～11時        |      |      |
| 測点  | 地面の形状 | 測定の高さ／測定値      |      |      |
|     |       | 100cm          | 50cm | 5cm  |
| ①   | 砂利敷き  | 0.07           | 0.08 | 0.10 |
| ②   | 土     | 0.08           | 0.08 | 0.10 |
| ③   | 土     | 0.07           | 0.07 | 0.09 |
| ④   | 土     | 0.08           | 0.08 | 0.12 |
| ⑤   | 土     | 0.07           | 0.08 | 0.09 |