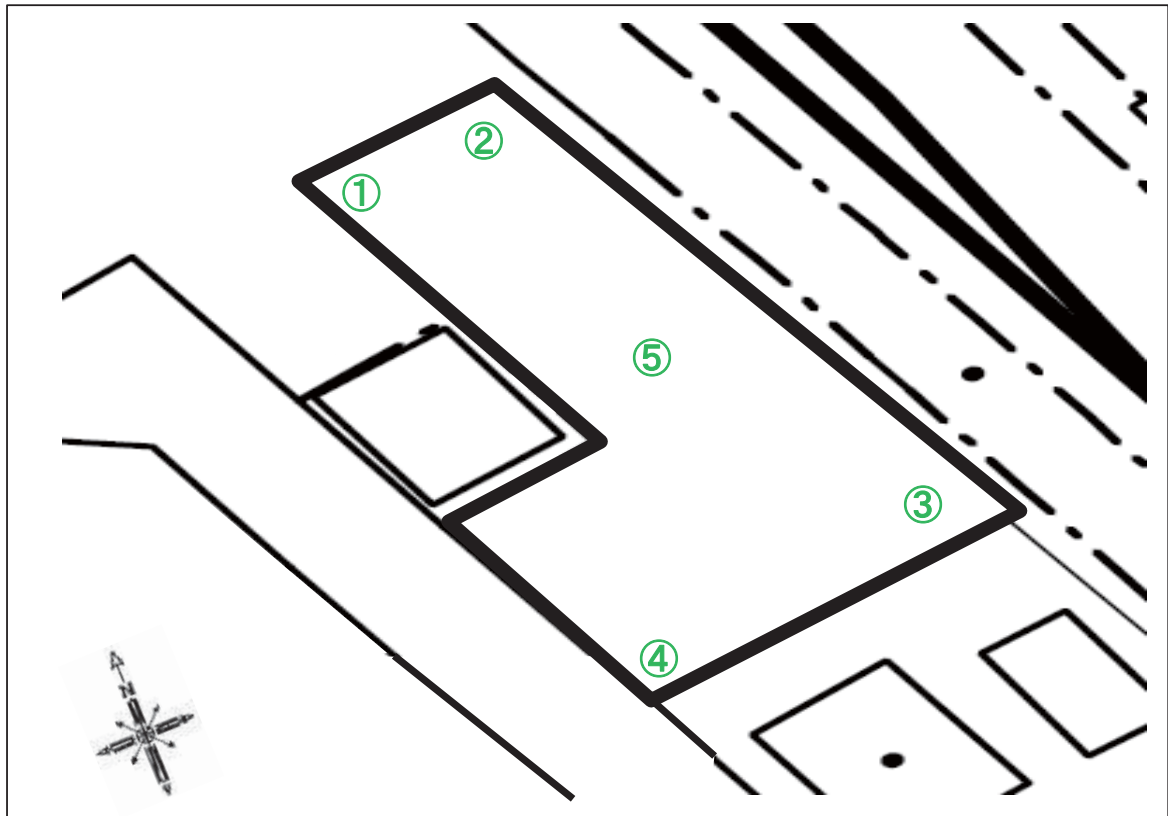


公共施設等の放射線量測定地図
 (梅郷駅西口仮設駐輪場(2))



(単位: マイクロシーベルト毎時)

測定日	平成24年04月20日(金)			
天候	曇り			
時間	13時～14時			
測点	地面の形状	測定の高さ/測定値		
		100cm	50cm	5cm
①	砂利敷き	0.10	0.12	0.11
②	砂利敷き	0.12	0.15	0.16
③	砂利敷き	0.10	0.11	0.14
④	砂利敷き	0.13	0.17	0.17
⑤	砂利敷き	0.08	0.08	0.10