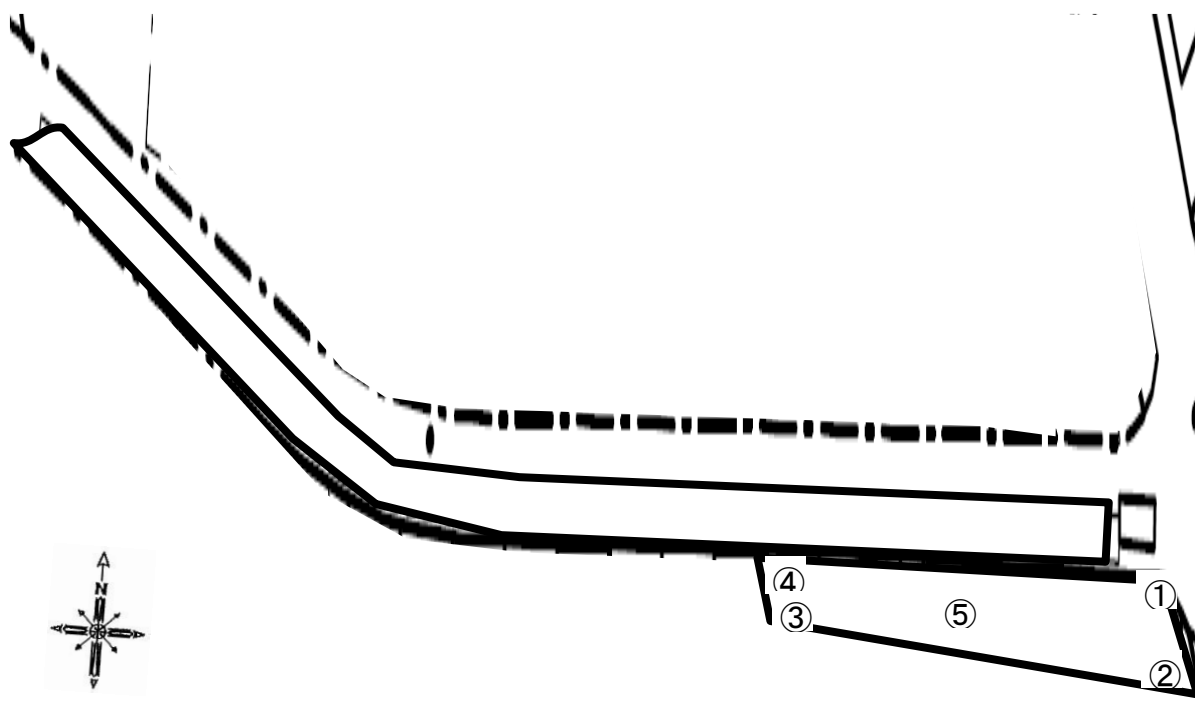


公共施設等の放射線量測定地図
 (野田市駅市営第2自転車等駐車場)



(単位：マイクロシーベルト毎時)

項目		除染前		
測定日		平成30年04月20日(金)		
天候		晴れ		
時間		14時～15時		
測点	地面の形状	測定の高さ／測定値		
		100cm	50cm	5cm
①	アスファルト	0.035	0.048	0.050
②	アスファルト	0.034	0.047	0.058
③	アスファルト	0.043	0.039	0.051
④	コンクリート	0.049	0.039	0.039
⑤	アスファルト	0.040	0.050	0.049