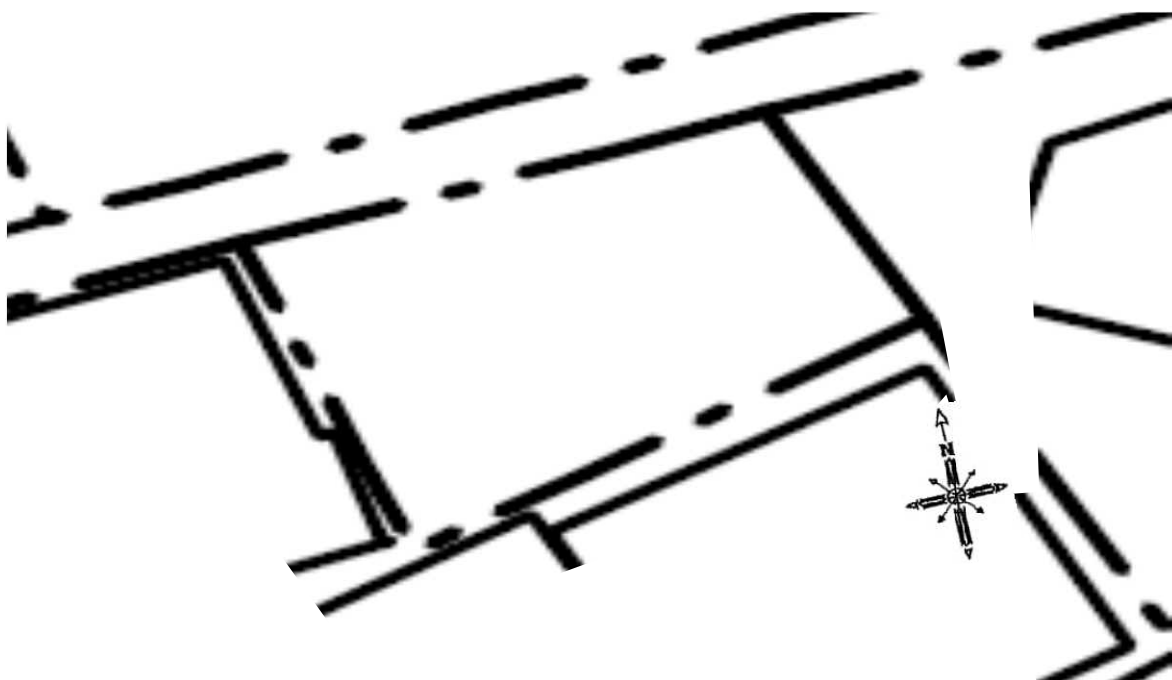


公共施設等の放射線量測定地図
 (野田市駅仮設駐輪場)



(単位：マイクロシーベルト毎時)

項目		除染前		
測定日		令和元年05月22日(月)		
天候		くもり		
時間		14時～15時		
測点	地面の形状	測定の高さ / 測定値		
		100cm	50cm	5cm
	砂利敷き	0.041	0.047	0.054
	土	0.040	0.046	0.043
	土(マット敷き)	0.037	0.044	0.044
	土(マット敷き)	0.053	0.050	0.075
	土	0.036	0.039	0.046