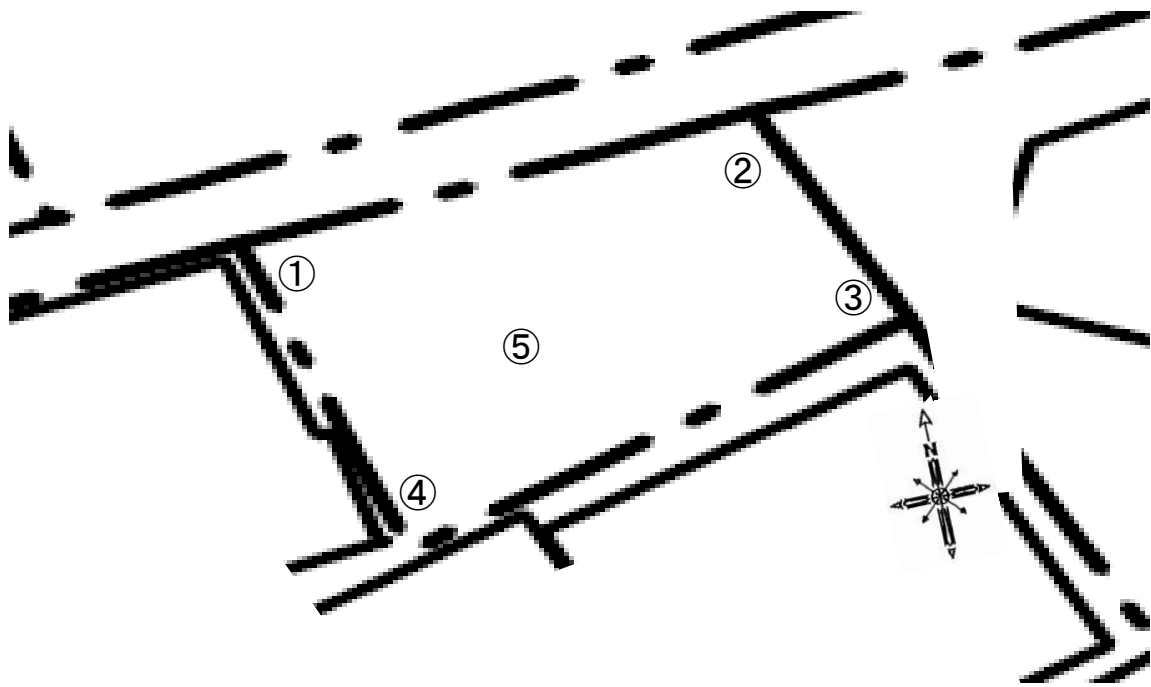


公共施設等の放射線量測定地図
 (野田市駅仮設駐輪場)



(単位：マイクロシーベルト毎時)

測定日	令和02年05月25日(月)			
天候	晴れ			
時間	14時～15時			
測点	地面の形状	測定の高さ／測定値		
		100cm	50cm	5cm
①	砂利敷き	0.034	0.042	0.040
②	土	0.039	0.028	0.032
③	土(マット敷き)	0.035	0.032	0.038
④	土(マット敷き)	0.058	0.051	0.052
⑤	土	0.034	0.033	0.035