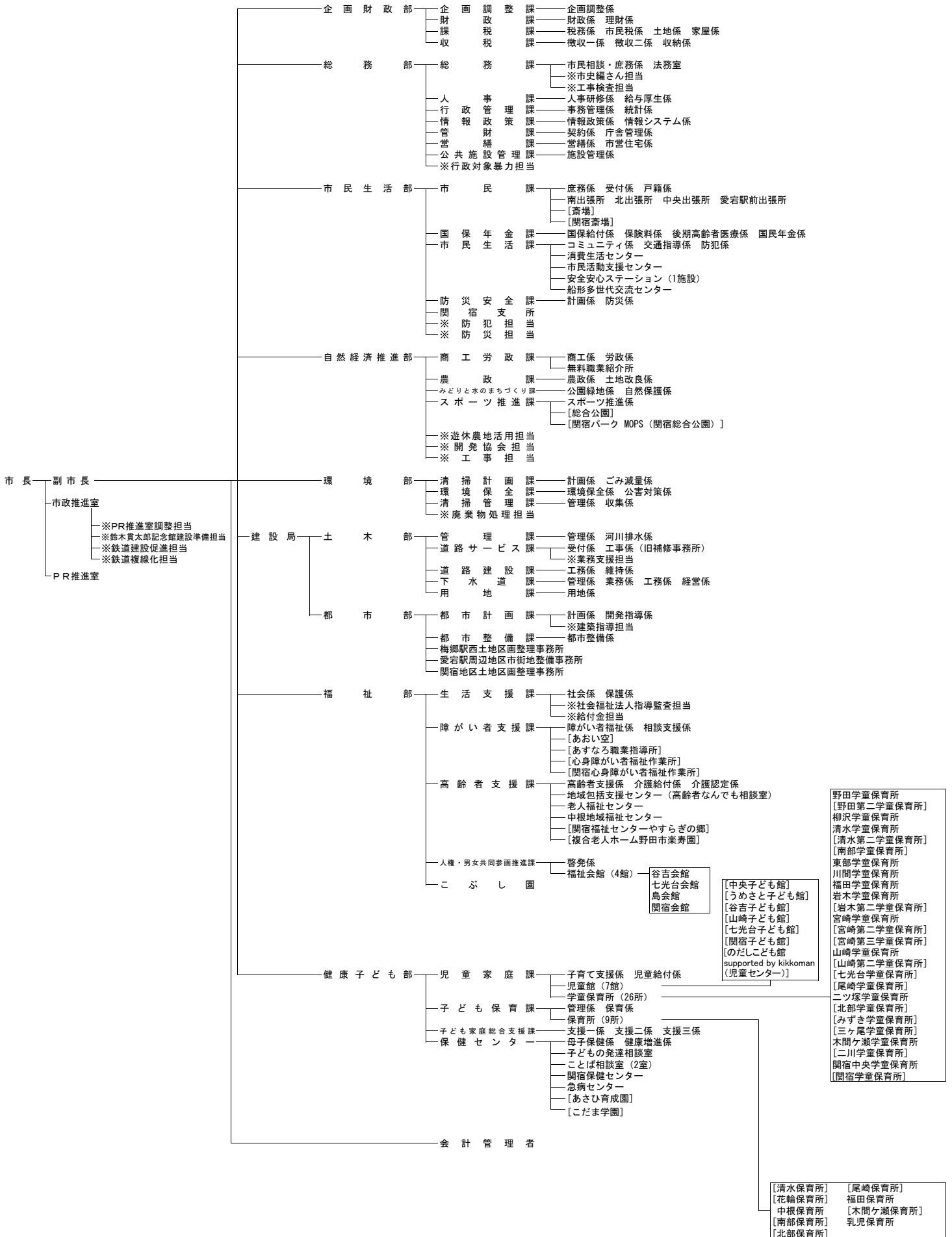


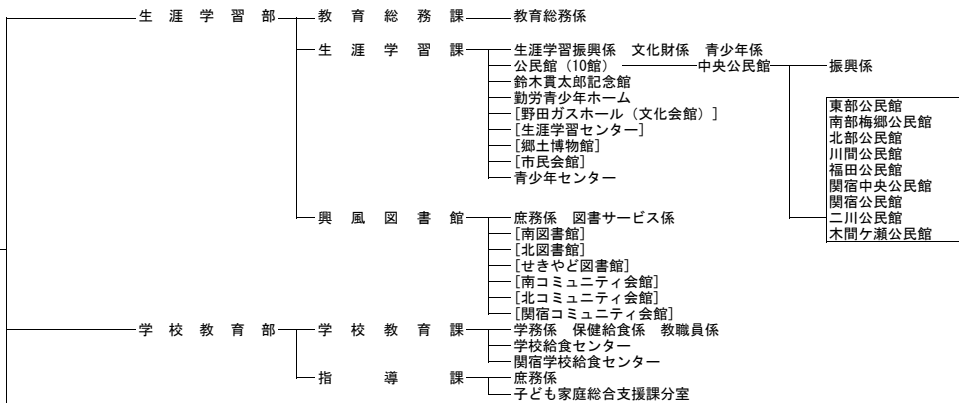
野田市行政組織図

(令和6年4月1日現在)



教育委員会
(教育長)

教育次長



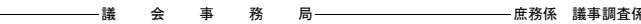
- 東部公民館
- 南部梅郷公民館
- 北部公民館
- 川間公民館
- 福田公民館
- 関宿公民館
- 二川公民館
- 木間ヶ瀬公民館

- 野田幼稚園
- 関宿南部幼稚園
- 関宿中部幼稚園

- 中央小学校
- 宮崎小学校
- 東部小学校
- 南部小学校
- 北部小学校
- 福田第一小学校
- 福田第二小学校
- 川間小学校
- 清水台小学校
- 柳沢小学校
- 山崎小学校
- 岩木小学校
- 尾崎小学校
- 七光台小学校
- 二ツ塚小学校
- みずき小学校
- 木間ヶ瀬小学校
- 二川小学校
- 関宿小学校
- 関宿中央小学校

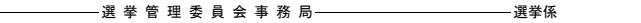
議会

議会事務局



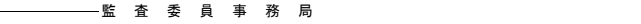
選挙管理委員会

選挙管理委員会事務局



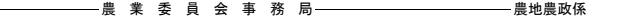
監査委員

監査委員事務局



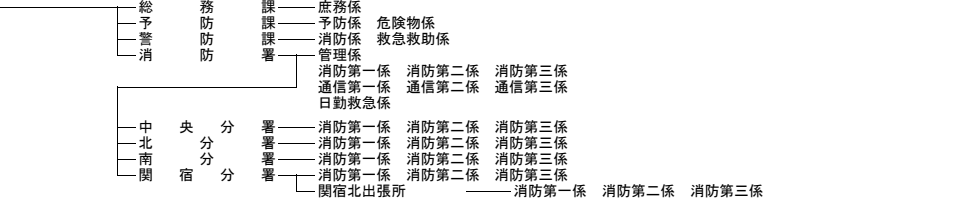
農業委員会

農業委員会事務局



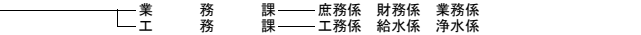
消防(消防長)

消防本部



水道(水道事業管理者)

業工務課



注：※印は、特命担当職
 []書きは、同種施設のうち、指定管理者、業務委託等の施設