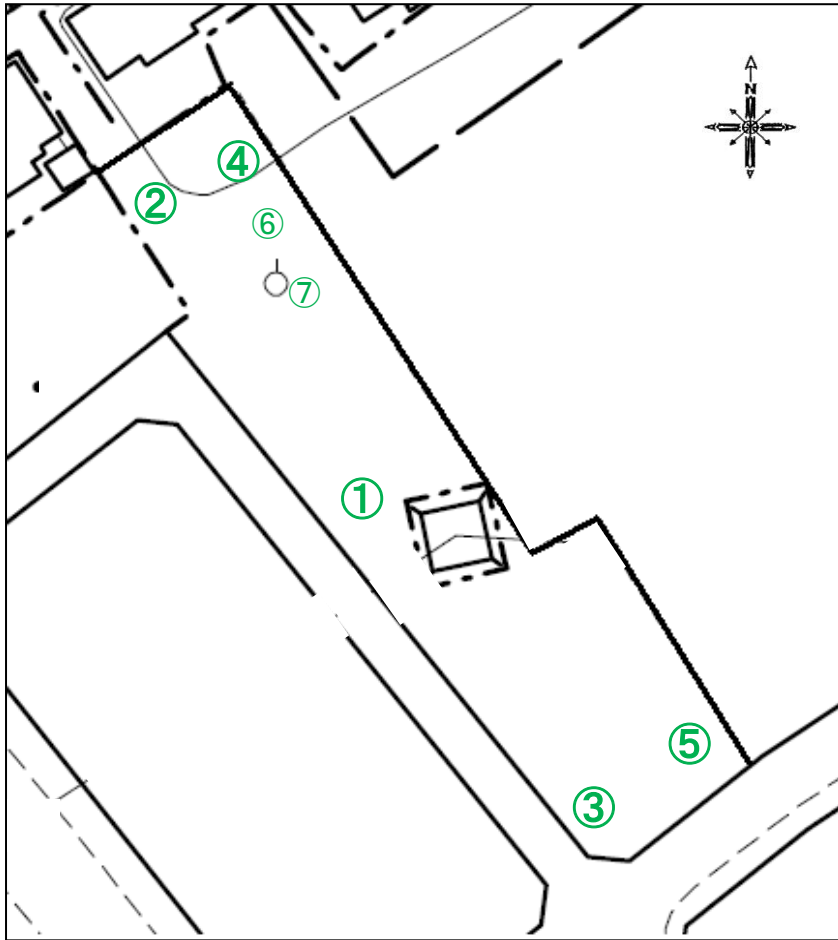


公共施設等の放射線量測定地図(花井東公園)



(単位: マイクロシーベルト毎時)

測定日	令和01年12月11日(水)			
天候	曇			
時間	9時20分			
測点	地面の形状	測定の高さ/測定値		
		100cm	50cm	5cm
①	草	0.04	0.03	0.04
②	草	0.04	0.04	0.04
③	ダスト	0.03	0.03	0.04
④	草	0.05	0.04	0.05
⑤	ダスト	0.03	0.03	0.04
⑥	トンネルスライダー・土			
⑦	ブランコ・土			