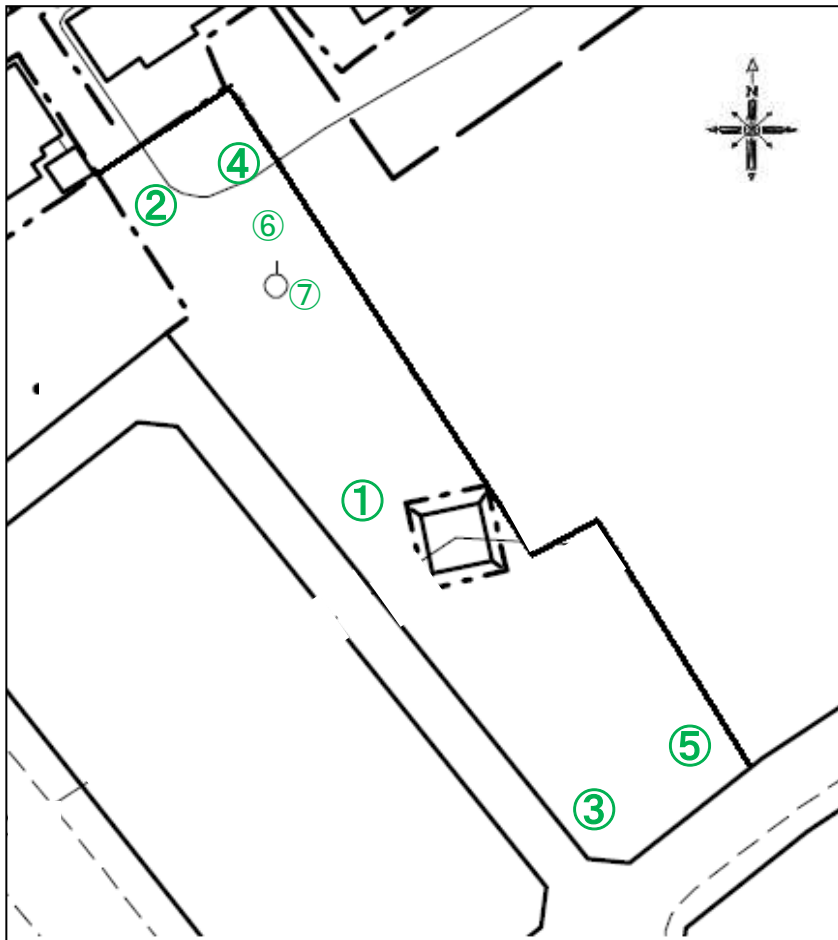


公共施設等の放射線量測定地図(花井東公園)



(単位: マイクロシーベルト毎時)

測定日	令和02年07月06日(月)			
天候	雨			
時間	16時10分			
測点	地面の形状	測定の高さ/測定値		
		100cm	50cm	5cm
①	草	0.03	0.03	0.04
②	草	0.04	0.03	0.04
③	ダスト	0.03	0.03	0.04
④	草	0.04	0.04	0.05
⑤	ダスト	0.04	0.02	0.03
⑥	トンネルスライダー・土			
⑦	ブランコ・土			