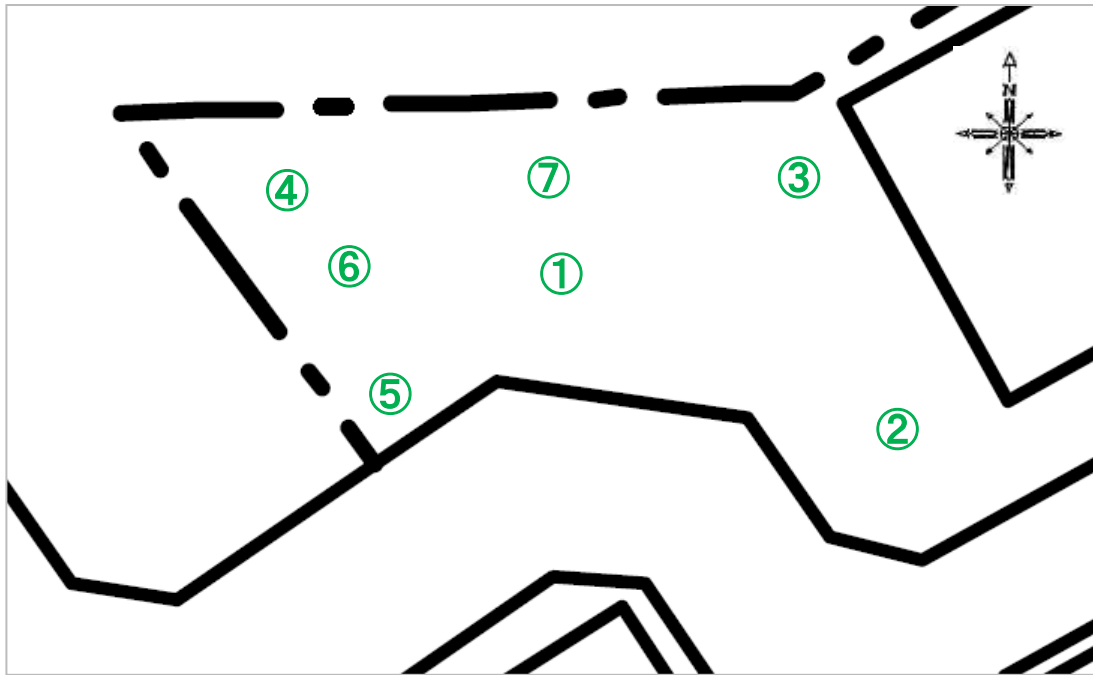


# 公共施設等の放射線量測定地図(柳沢新田第二公園)



(単位: マイクロシーベルト毎時)

測定日	平成24年04月19日(木)			
天候	曇			
時間	13時20分～			
測点	地面の形状	測定の高さ/測定値		
		100cm	50cm	5cm
①	土	0.07	0.09	0.08
②	土	0.07	0.08	0.08
③	土	0.07	0.07	0.11
④	土	0.09	0.07	0.08
⑤	土	0.08	0.08	0.09
⑥	ウンテイ・土			0.09
⑦	スプリング船・土			0.11