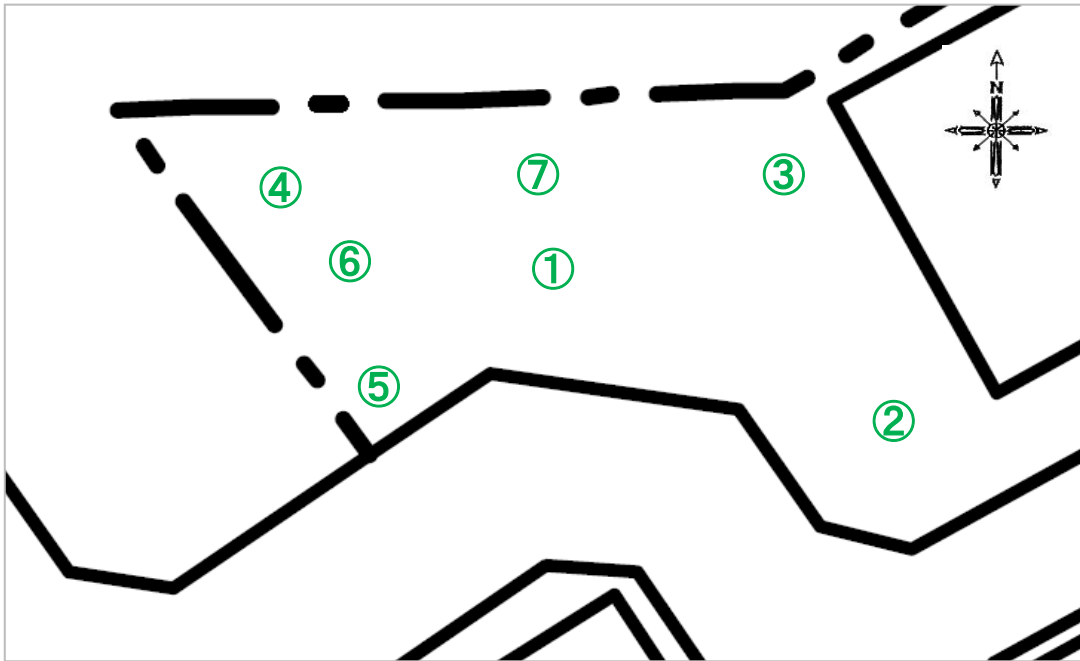


公共施設等の放射線量測定地図(柳沢新田第二公園)



(単位: マイクロシーベルト毎時)

測定日	平成26年11月14日(金)			
天候	晴			
時間	10時29分～			
測点	地面の形状	測定の高さ/測定値		
		100cm	50cm	5cm
①	土	0.05	0.06	0.06
②	土	0.06	0.06	0.07
③	土	0.05	0.06	0.05
④	土	0.06	0.06	0.06
⑤	土	0.06	0.05	0.07
⑥	ウンテイ・土			
⑦	スプリング船・土			