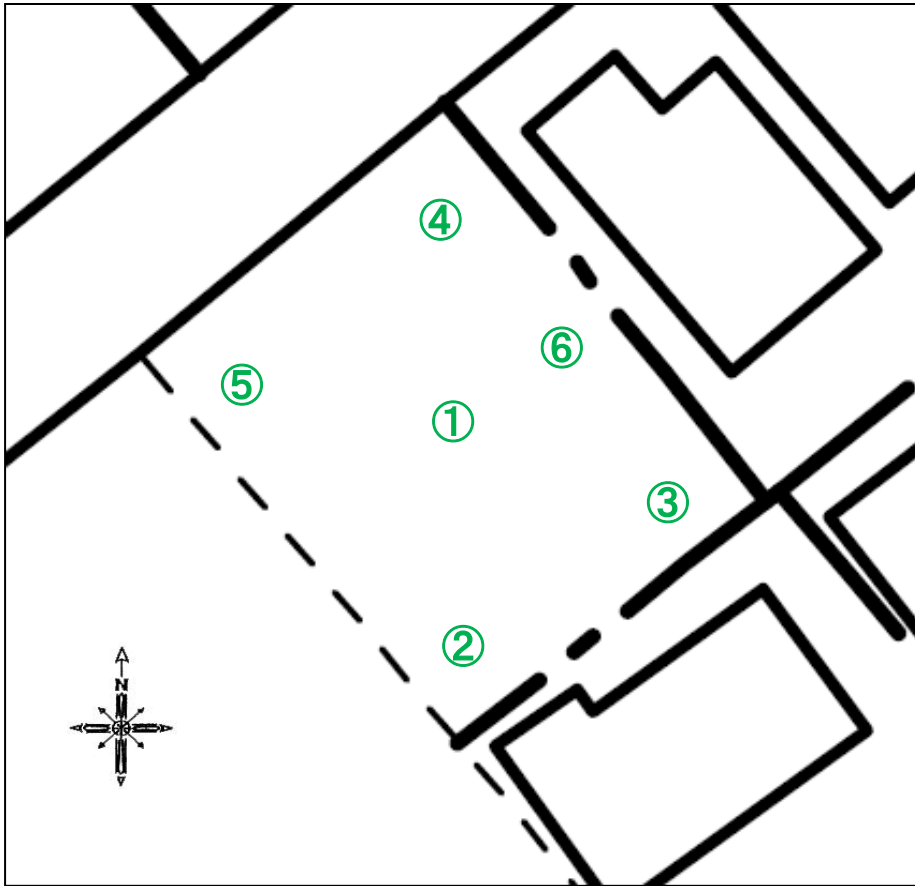


公共施設等の放射線量測定地図(柳沢新田第四公園)



(単位: マイクロシーベルト毎時)

| 測定日 | 平成26年11月14日(金) | | | |
|-----|----------------|-----------|------|------|
| 天候 | 晴 | | | |
| 時間 | 10時36分～ | | | |
| 測点 | 地面の形状 | 測定の高さ/測定値 | | |
| | | 100cm | 50cm | 5cm |
| ① | 土 | 0.07 | 0.07 | 0.08 |
| ② | 土 | 0.06 | 0.07 | 0.07 |
| ③ | 土 | 0.07 | 0.07 | 0.06 |
| ④ | 土 | 0.06 | 0.06 | 0.08 |
| ⑤ | 土 | 0.06 | 0.07 | 0.07 |
| ⑥ | 鉄棒・土 | | | |