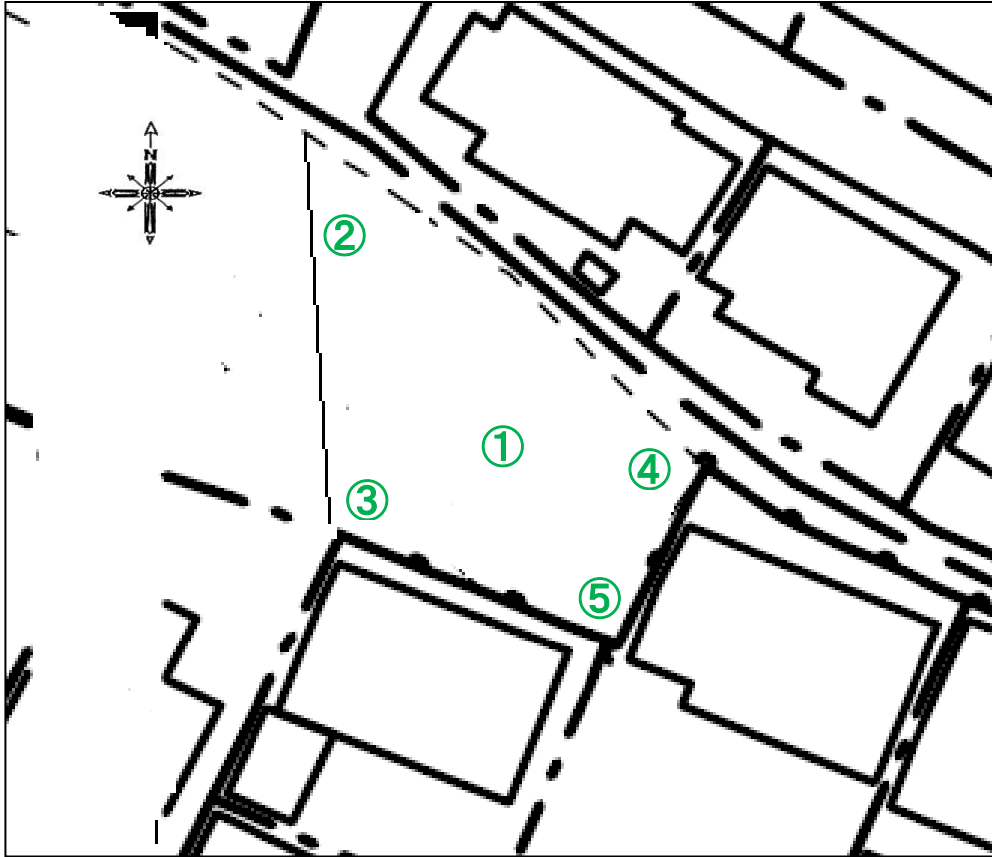


# 公共施設等の放射線量測定地図(山ノ内公園)



(単位: マイクロシーベルト毎時)

測定日		平成26年10月30日(木)		
天候		晴		
時間		15時14分～		
測点	地面の形状	測定の高さ／測定値		
		100cm	50cm	5cm
①	ダスト	0.06	0.06	0.09
②	ダスト	0.07	0.07	0.12
③	ダスト	0.06	0.07	0.07
④	ダスト	0.07	0.08	0.10
⑤	ダスト	0.06	0.07	0.08