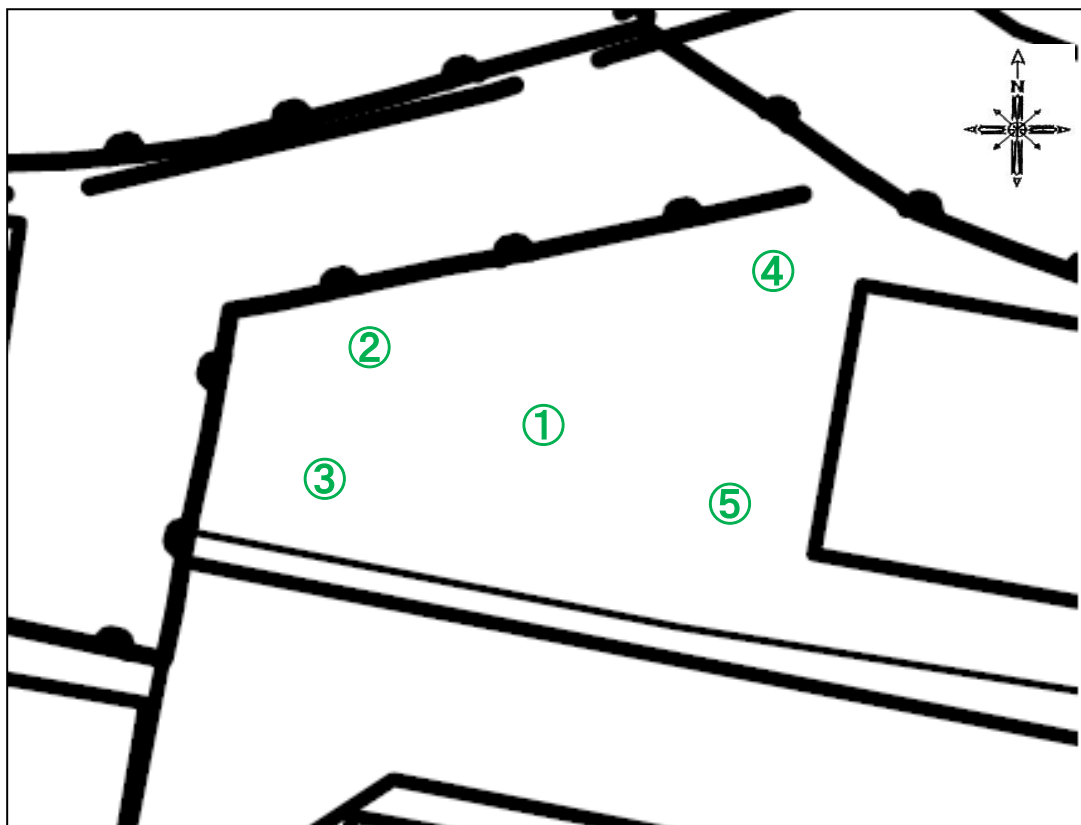


公共施設等の放射線量測定地図(七光台第三公園)



(単位: マイクロシーベルト毎時)

測定日		令和01年10月21日(月)		
天候		曇		
時間		15時30分		
測点	地面の形状	測定の高さ/測定値		
		100cm	50cm	5cm
①	土	0.05	0.04	0.04
②	土	0.05	0.04	0.04
③	土	0.06	0.04	0.04
④	土	0.04	0.04	0.05
⑤	土	0.04	0.03	0.05