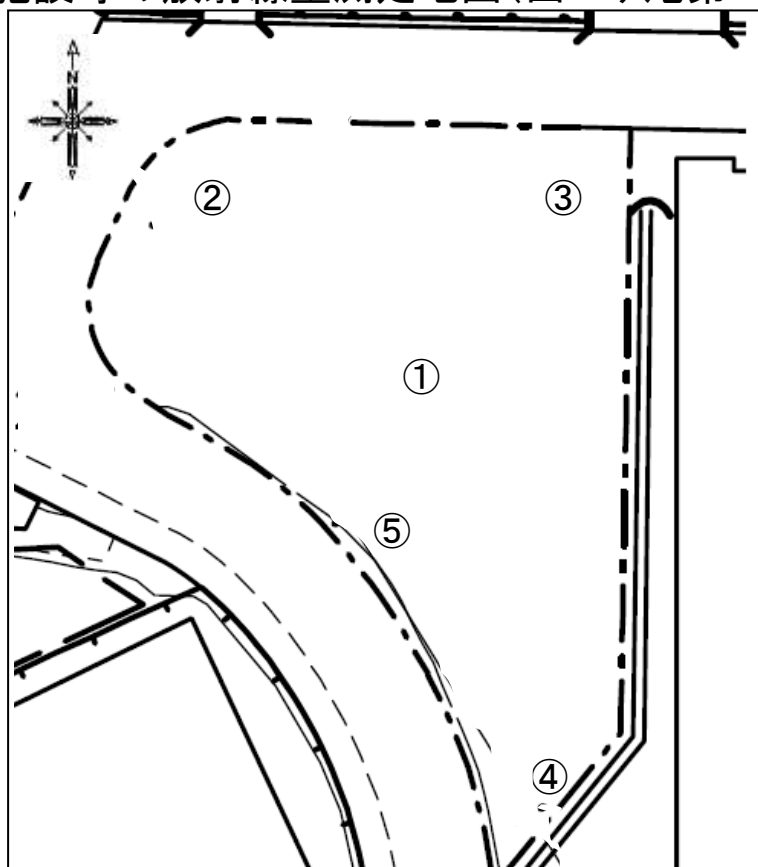


公共施設等の放射線量測定地図(西三ヶ尾第一公園)



(単位: マイクロシーベルト毎時)

測定日		平成29年05月31日(水)		
天候		曇		
時間		13時35分		
測点	地面の形状	測定の高さ/測定値		
		100cm	50cm	5cm
①	ダスト	0.06	0.07	0.07
②	土	0.06	0.06	0.07
③	ダスト	0.07	0.06	0.07
④	ダスト	0.06	0.07	0.07
⑤	ダスト	0.06	0.07	0.06