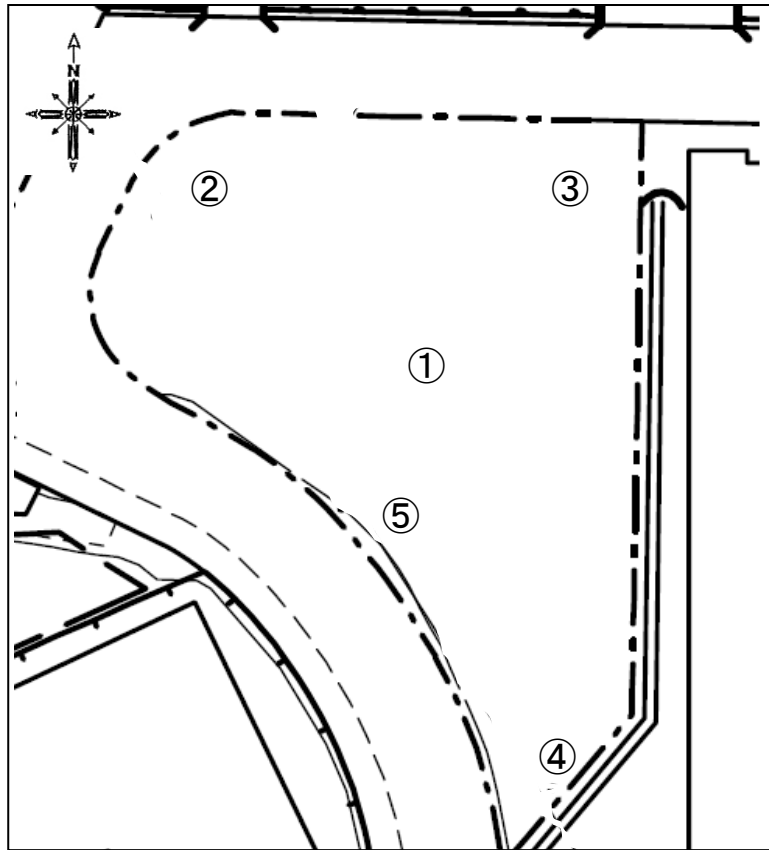


公共施設等の放射線量測定地図(西三ヶ尾第一公園)



(単位: マイクロシーベルト毎時)

測定日	平成27年06月08日(月)			
天候	晴			
時間	9時55分～			
測点	地面の形状	測定の高さ/測定値		
		100cm	50cm	5cm
①	ダスト	0.07	0.06	0.07
②	土	0.09	0.07	0.07
③	ダスト	0.07	0.08	0.07
④	ダスト	0.07	0.07	0.07
⑤	ダスト	0.07	0.08	0.07