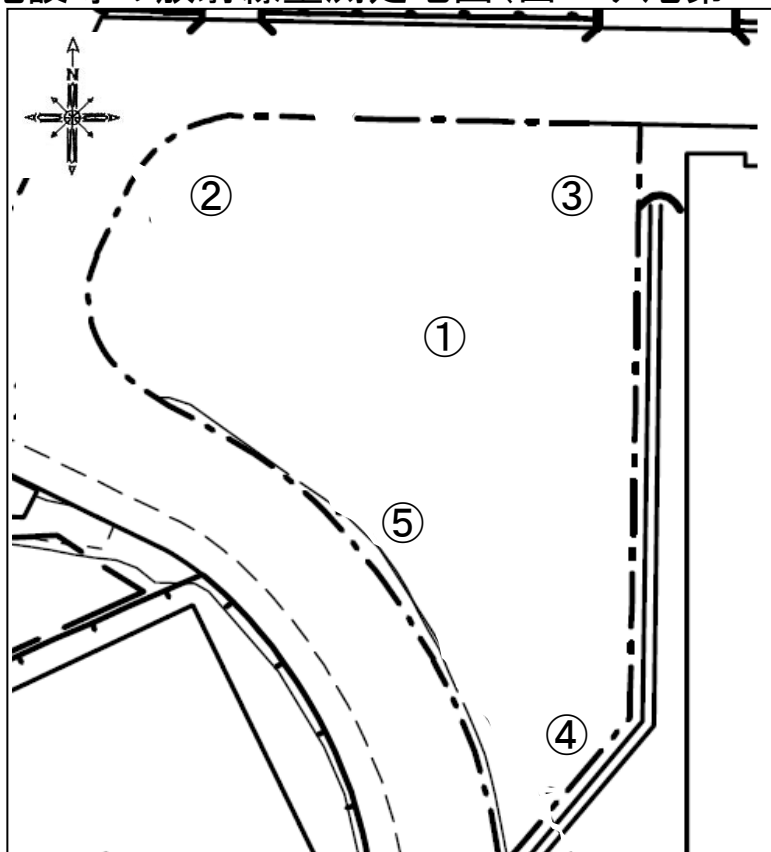


公共施設等の放射線量測定地図(西三ヶ尾第一公園)



(単位: マイクロシーベルト毎時)

測定日		令和01年10月07日(月)		
天候		曇		
時間		15時20分		
測点	地面の形状	測定の高さ/測定値		
		100cm	50cm	5cm
①	ダスト	0.06	0.05	0.03
②	土	0.05	0.05	0.04
③	ダスト	0.06	0.04	0.05
④	ダスト	0.06	0.05	0.04
⑤	ダスト	0.05	0.05	0.05