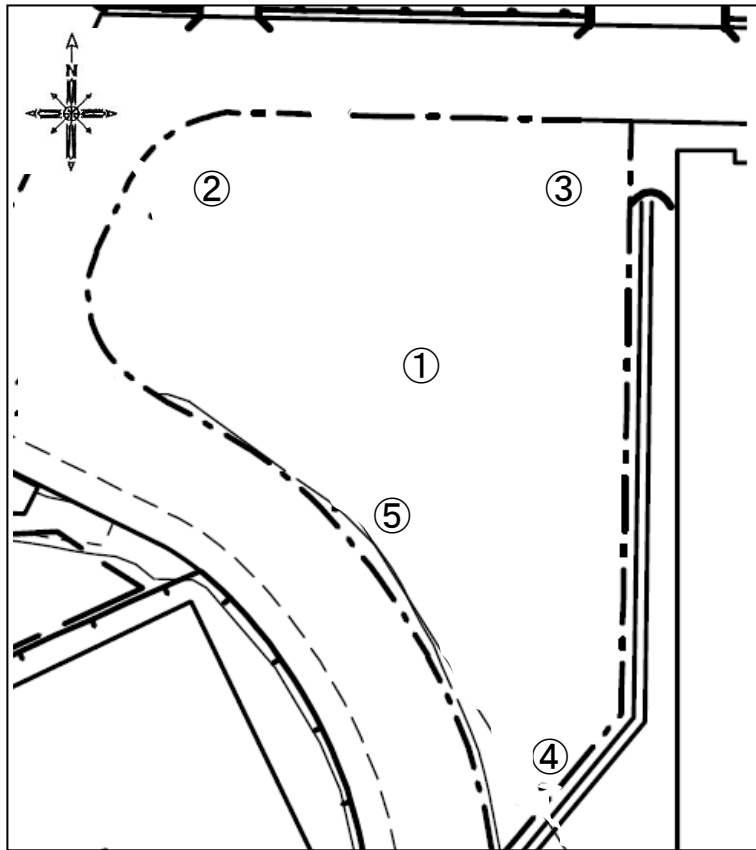


公共施設等の放射線量測定地図(西三ヶ尾第一公園)



(単位: マイクロシーベルト毎時)

測定日	平成28年05月16日(月)			
天候	曇			
時間	13時17分			
測点	地面の形状	測定の高さ/測定値		
		100cm	50cm	5cm
①	ダスト	0.06	0.06	0.06
②	土	0.07	0.07	0.08
③	ダスト	0.06	0.08	0.07
④	ダスト	0.06	0.07	0.07
⑤	ダスト	0.07	0.06	0.07