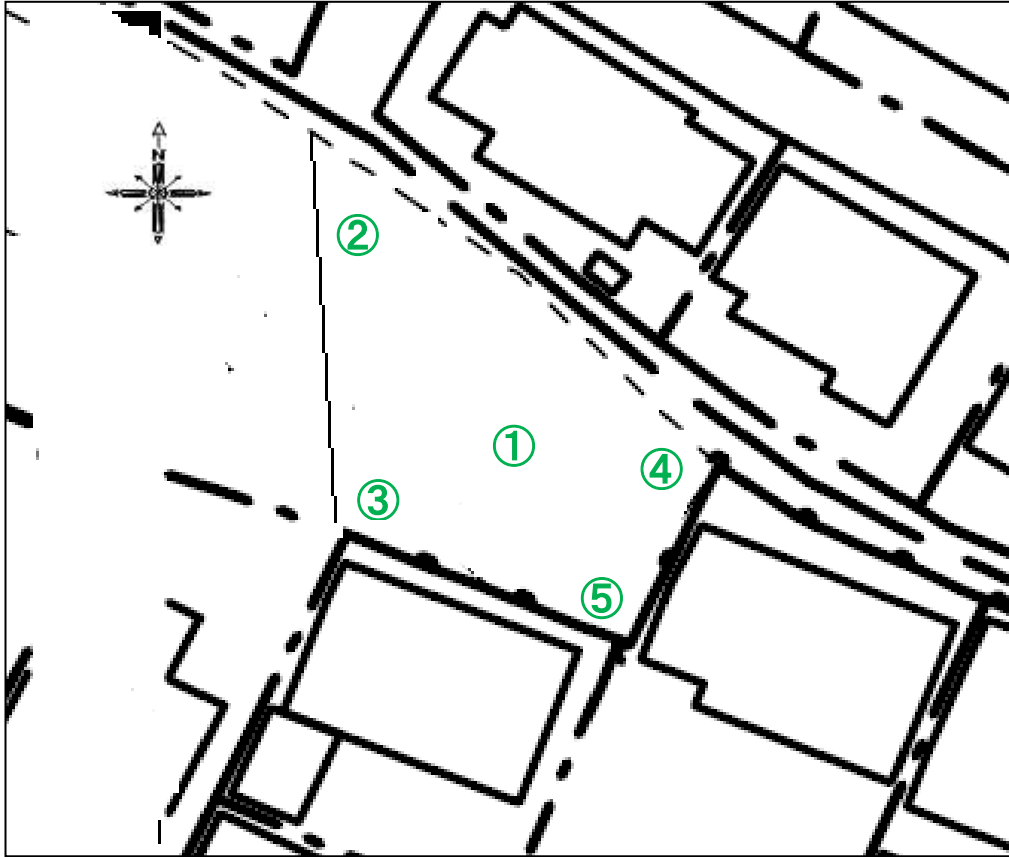


# 公共施設等の放射線量測定地図(山ノ内公園)



(単位: マイクロシーベルト毎時)

測定日	令和02年06月25日(木)			
天候	曇			
時間	16時08分			
測点	地面の形状	測定の高さ/測定値		
		100cm	50cm	5cm
①	ダスト	0.04	0.04	0.06
②	ダスト	0.04	0.04	0.06
③	ダスト	0.05	0.05	0.06
④	ダスト	0.04	0.04	0.05
⑤	ダスト	0.04	0.05	0.05