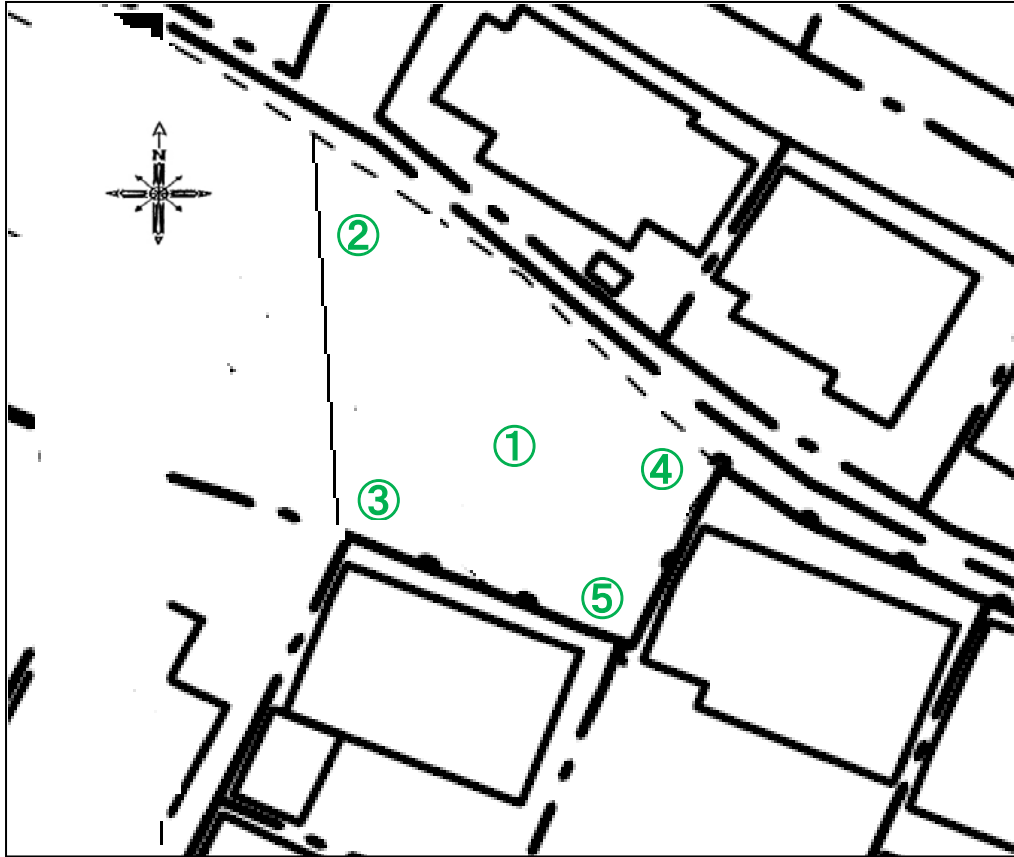


公共施設等の放射線量測定地図(山ノ内公園)



(単位: マイクロシーベルト毎時)

測定日		平成27年06月15日(月)		
天候		晴		
時間		11時00分～		
測点	地面の形状	測定の高さ/測定値		
		100cm	50cm	5cm
①	ダスト	0.06	0.07	0.08
②	ダスト	0.07	0.06	0.07
③	ダスト	0.08	0.06	0.07
④	ダスト	0.07	0.08	0.08
⑤	ダスト	0.05	0.07	0.09