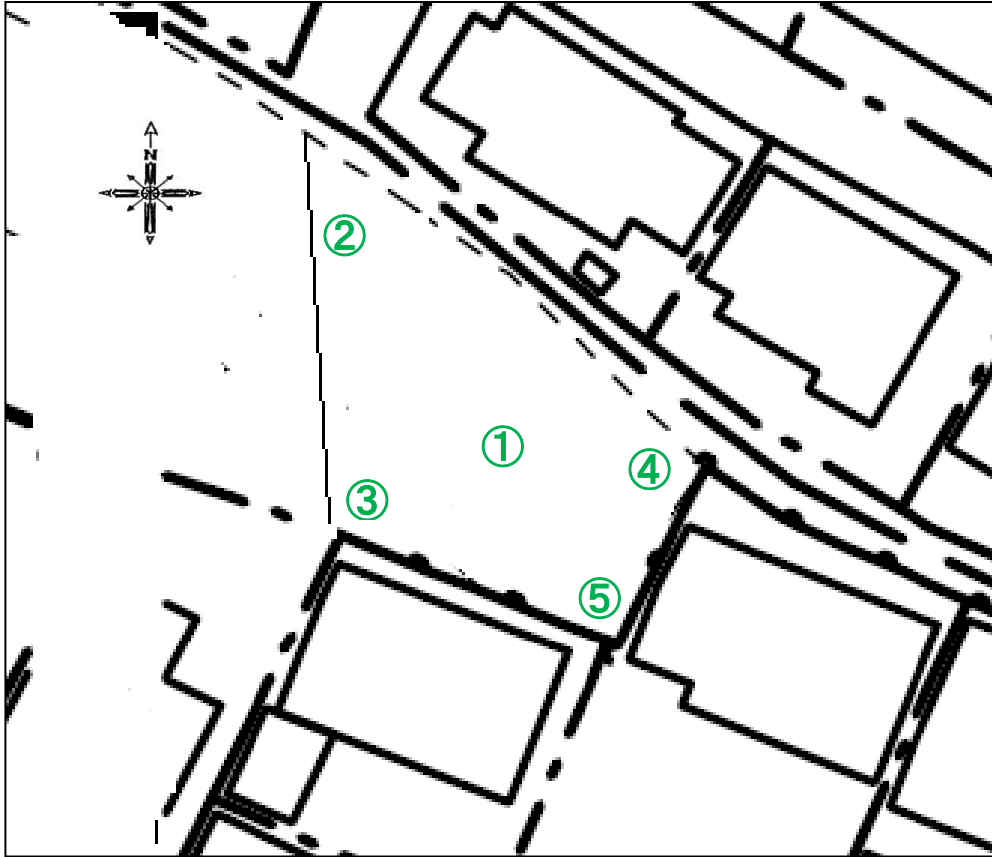


# 公共施設等の放射線量測定地図(山ノ内公園)



(単位: マイクロシーベルト毎時)

測定日		平成28年10月18日(火)		
天候		晴		
時間		14時10分		
測点	地面の形状	測定の高さ／測定値		
		100cm	50cm	5cm
①	ダスト	0.06	0.05	0.05
②	ダスト	0.06	0.06	0.07
③	ダスト	0.06	0.05	0.07
④	ダスト	0.06	0.06	0.05
⑤	ダスト	0.06	0.07	0.05