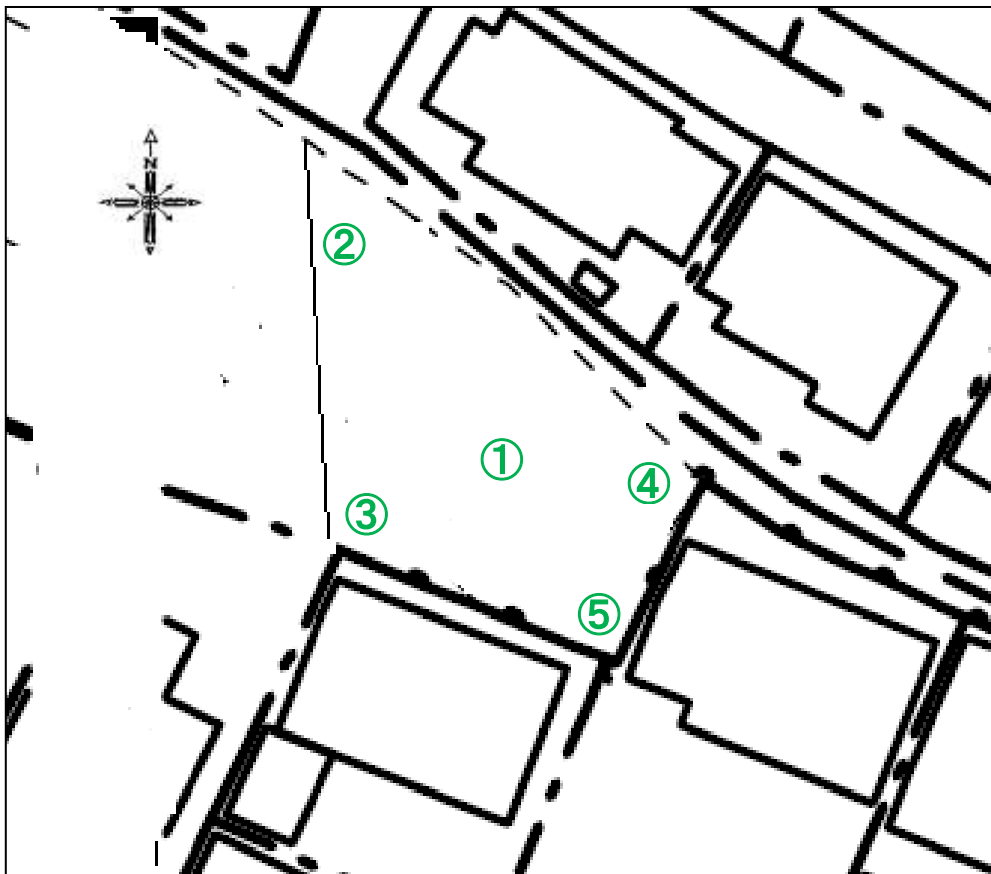


# 公共施設等の放射線量測定地図(山ノ内公園)



(単位: マイクロシーベルト毎時)

測定日	平成29年11月28日(火)			
天候	晴			
時間	13時55分			
測点	地面の形状	測定の高さ/測定値		
		100cm	50cm	5cm
①	ダスト	0.05	0.06	0.05
②	ダスト	0.06	0.05	0.06
③	ダスト	0.06	0.05	0.06
④	ダスト	0.06	0.05	0.04
⑤	ダスト	0.06	0.06	0.04