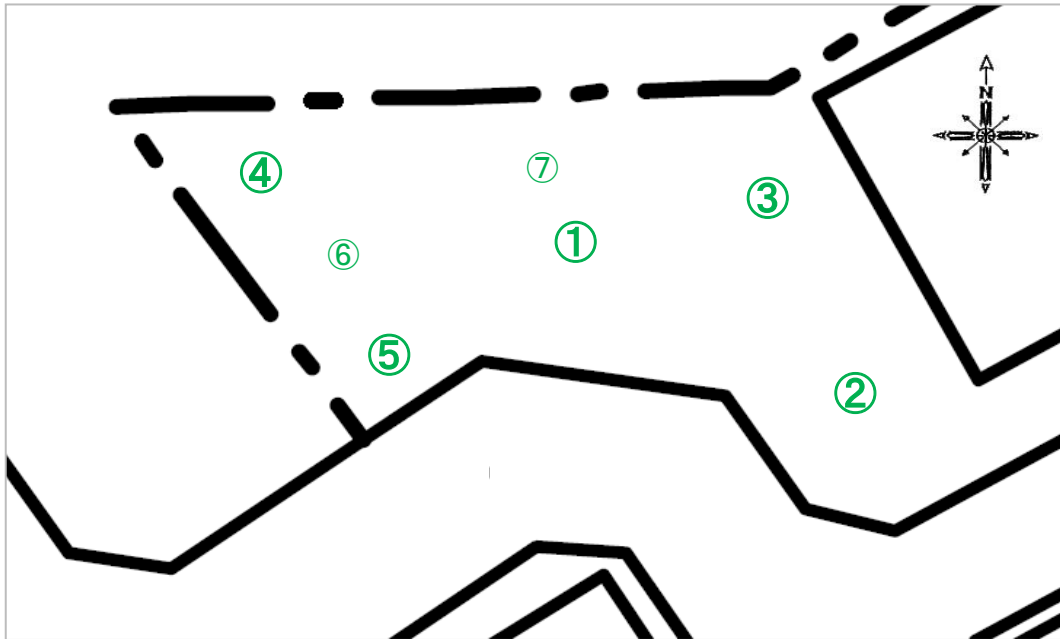


公共施設等の放射線量測定地図(柳沢新田第二公園)



(単位:マイクロシーベルト毎時)

測定日	令和01年12月18日(水)			
天候	曇			
時間	13時35分			
測点	地面の形状	測定の高さ/測定値		
		100cm	50cm	5cm
①	土	0.05	0.04	0.04
②	土	0.04	0.04	0.04
③	土	0.05	0.04	0.04
④	土	0.04	0.05	0.04
⑤	土	0.05	0.04	0.03
⑥	ウンテイ・土			
⑦	スプリング船・土			