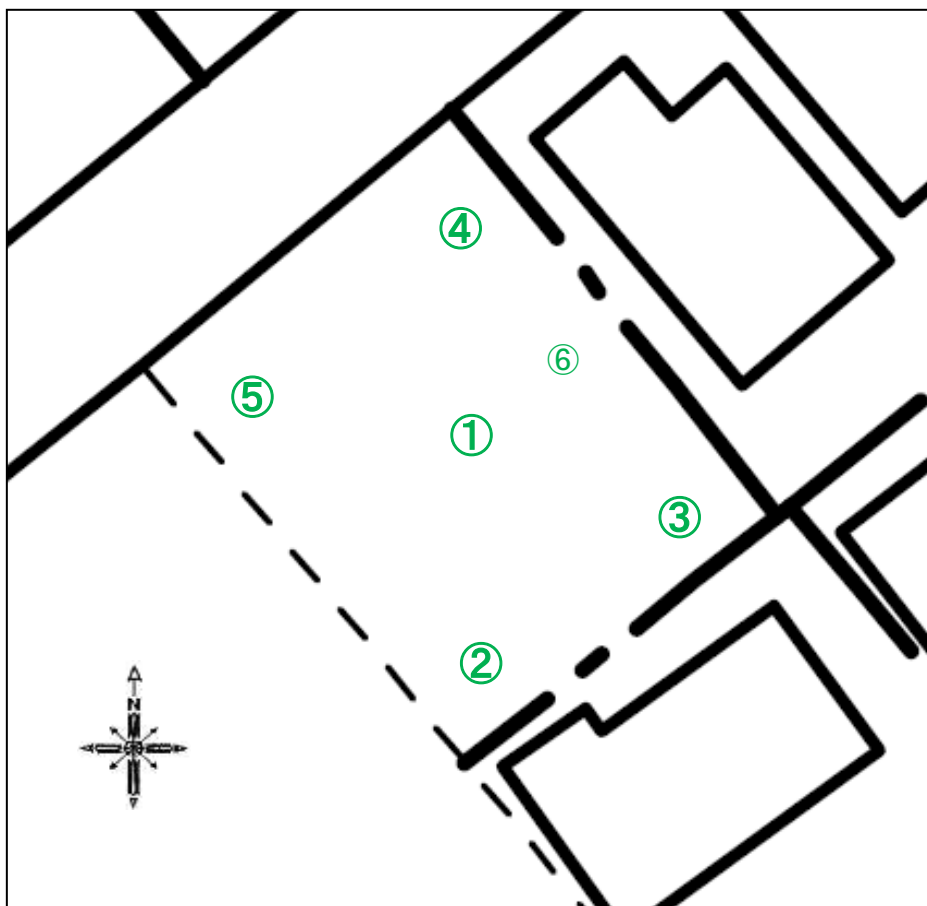


公共施設等の放射線量測定地図(柳沢新田第四公園)



(単位: マイクロシーベルト毎時)

測定日	令和01年07月03日(水)			
天候	曇			
時間	10時35分			
測点	地面の形状	測定の高さ/測定値		
		100cm	50cm	5cm
①	土	0.03	0.03	0.04
②	土	0.03	0.03	0.04
③	土	0.02	0.03	0.04
④	土	0.03	0.03	0.04
⑤	土	0.04	0.03	0.03
⑥	鉄棒・土			