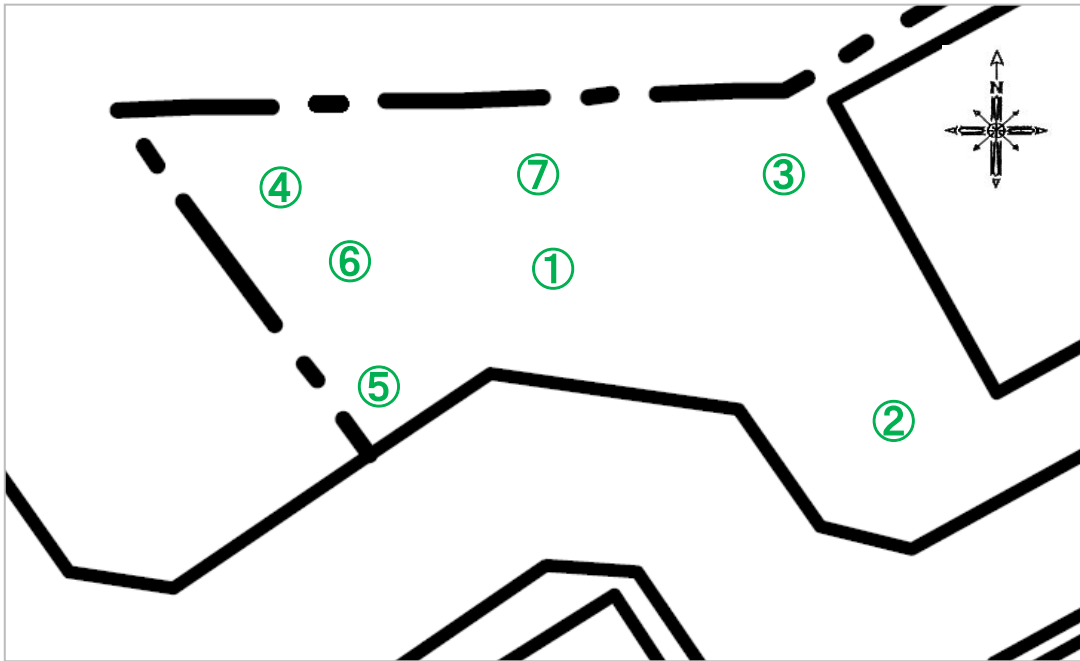


# 公共施設等の放射線量測定地図(柳沢新田第二公園)



(単位: マイクロシーベルト毎時)

測定日	平成28年10月18日(火)			
天候	晴			
時間	15時30分			
測点	地面の形状	測定の高さ/測定値		
		100cm	50cm	5cm
①	土	0.05	0.04	0.05
②	土	0.04	0.05	0.04
③	土	0.04	0.04	0.05
④	土	0.03	0.04	0.04
⑤	土	0.03	0.04	0.04
⑥	ウンテイ・土			
⑦	スプリング船・土			