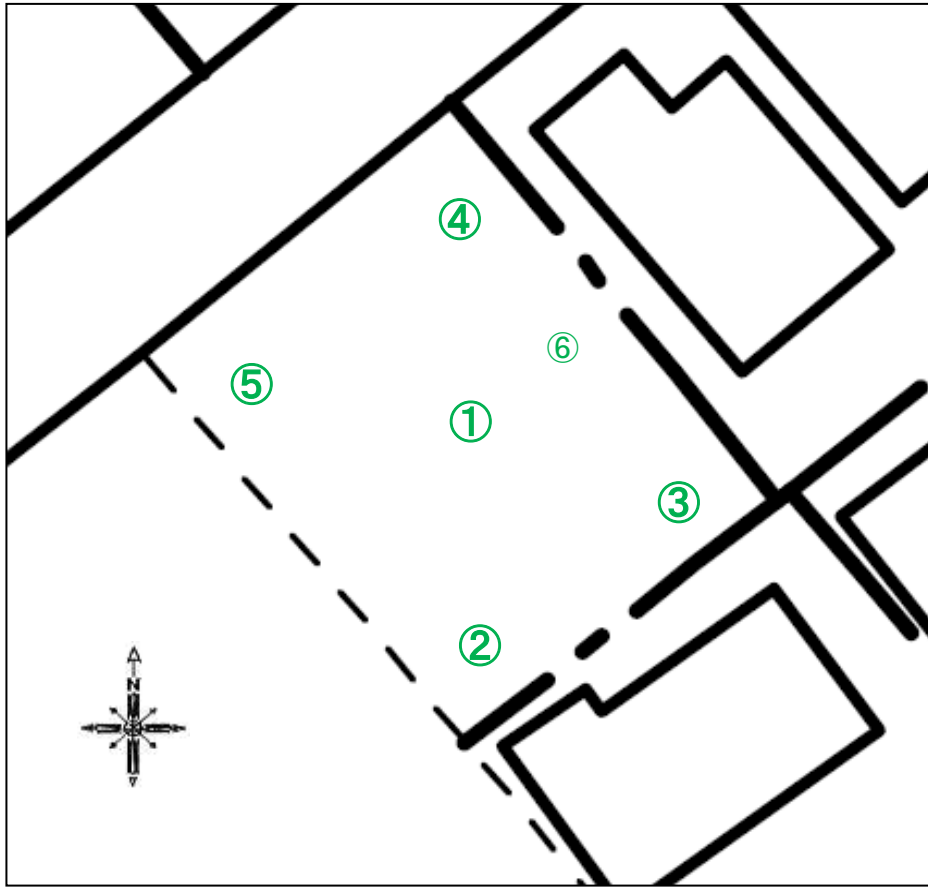


公共施設等の放射線量測定地図(柳沢新田第四公園)



(単位: マイクロシーベルト毎時)

測定日	令和02年07月10日(金)			
天候	雨			
時間	16時20分			
測点	地面の形状	測定の高さ/測定値		
		100cm	50cm	5cm
①	土	0.03	0.02	0.03
②	土	0.04	0.04	0.04
③	土	0.03	0.03	0.05
④	土	0.04	0.05	0.04
⑤	土	0.05	0.04	0.04
⑥	鉄棒・土			