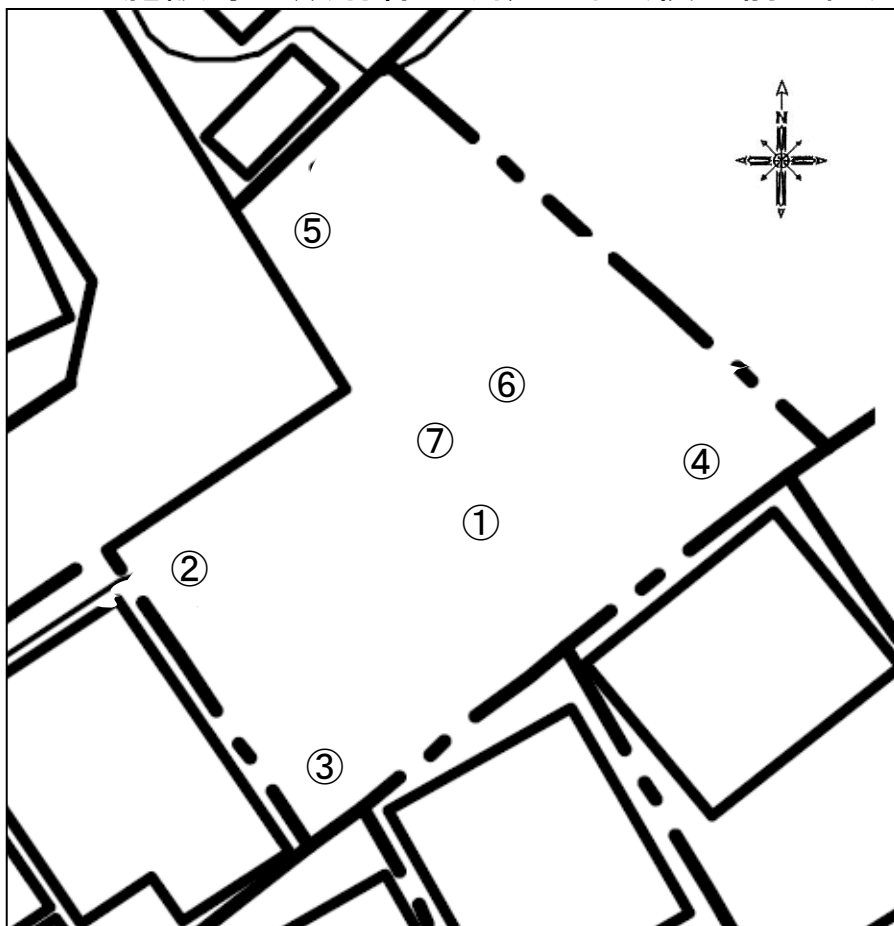


公共施設等の放射線量測定地図(横内前公園)



(単位: マイクロシーベルト毎時)

測定日	平成28年05月16日(月)			
天候	曇			
時間	13時36分			
測点	地面の形状	測定の高さ/測定値		
		100cm	50cm	5cm
①	土	0.04	0.05	0.06
②	土	0.05	0.04	0.04
③	土	0.05	0.04	0.05
④	土	0.05	0.06	0.06
⑤	草	0.04	0.05	0.05
⑥	すべり台・草			
⑦	砂場・砂			