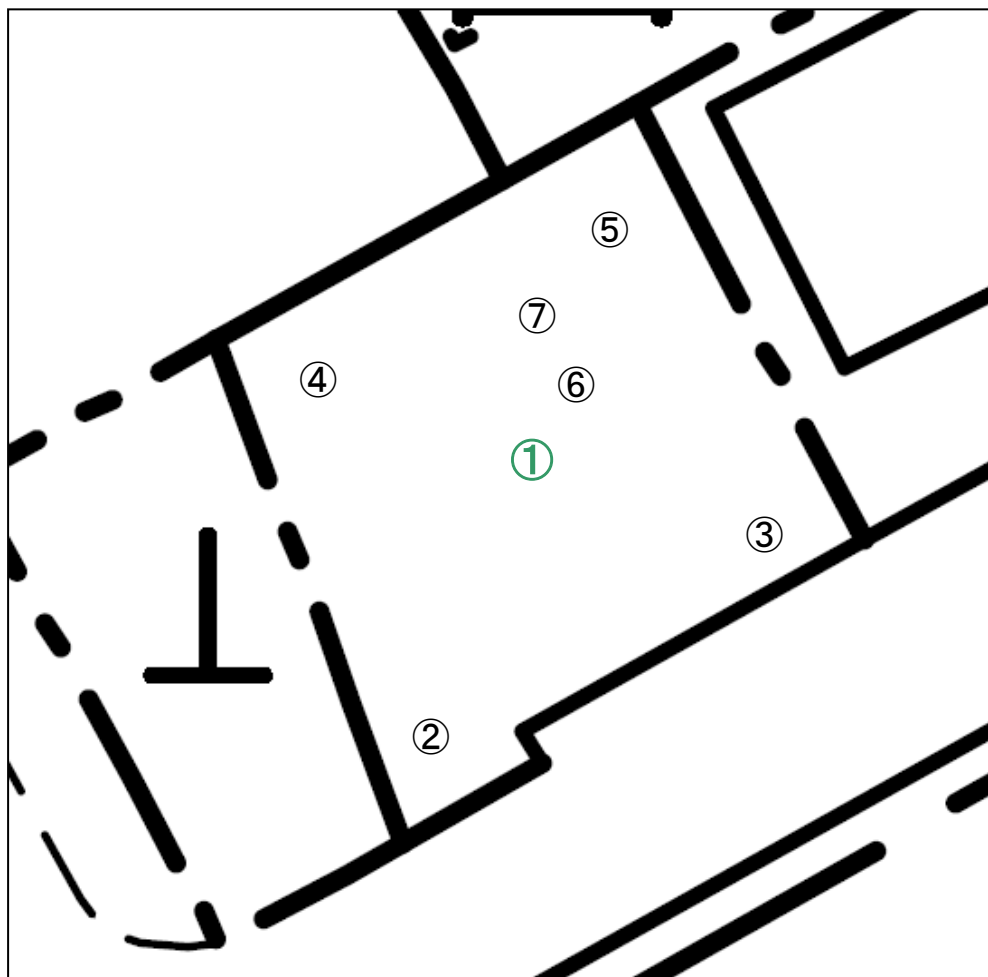


# 公共施設等の放射線量測定地図(横内前第二公園)



(単位: マイクロシーベルト毎時)

測定日	平成28年05月26日(木)			
天候	曇			
時間	10時35分			
測点	地面の形状	測定の高さ/測定値		
		100cm	50cm	5cm
①	土	0.03	0.04	0.06
②	土	0.04	0.05	0.06
③	土	0.03	0.04	0.06
④	土	0.03	0.05	0.05
⑤	土	0.03	0.05	0.07
⑥	砂場・砂			
⑦	すべり台・土			