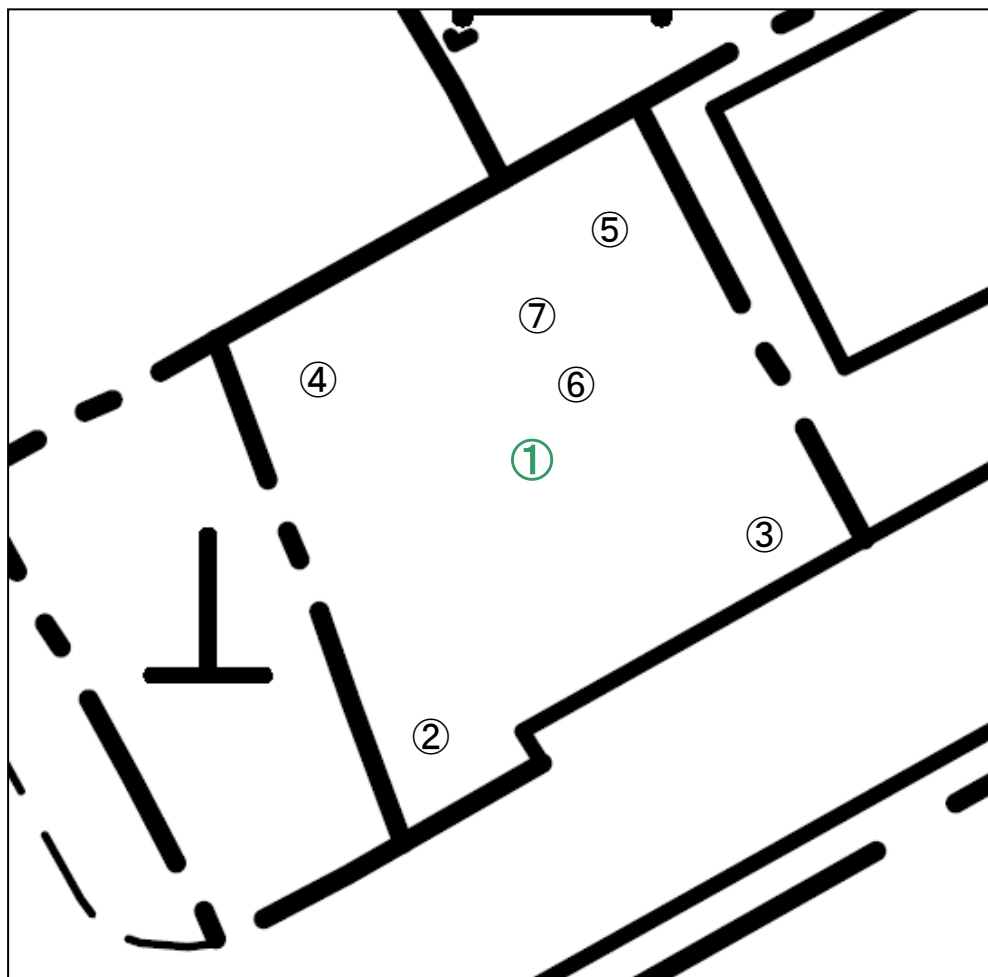


# 公共施設等の放射線量測定地図(横内前第二公園)



(単位: マイクロシーベルト毎時)

測定日	平成28年11月22日(火)			
天候	晴			
時間	10時30分			
測点	地面の形状	測定の高さ/測定値		
		100cm	50cm	5cm
①	土	0.04	0.05	0.06
②	土	0.03	0.04	0.06
③	土	0.04	0.04	0.05
④	土	0.04	0.05	0.06
⑤	土	0.04	0.04	0.05
⑥	砂場・砂			
⑦	すべり台・土			