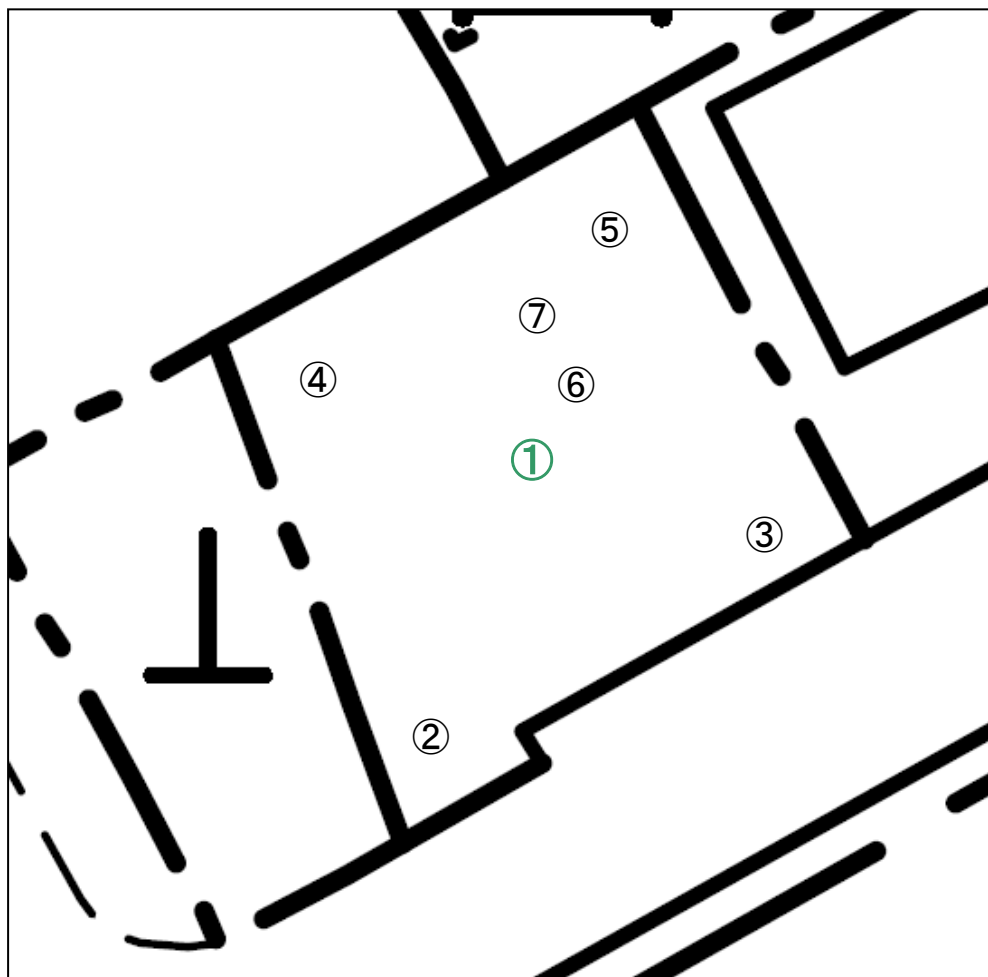


公共施設等の放射線量測定地図(横内前第二公園)



(単位: マイクロシーベルト毎時)

測定日	平成27年11月05日(木)			
天候	晴			
時間	16時09分～			
測点	地面の形状	測定の高さ/測定値		
		100cm	50cm	5cm
①	土	0.05	0.06	0.05
②	土	0.05	0.06	0.05
③	土	0.04	0.05	0.04
④	土	0.05	0.06	0.05
⑤	土	0.06	0.06	0.05
⑥	砂場・砂			
⑦	すべり台・土			