

【食性】

果実、野菜、穀類、種子などの植物質が中心で、小型哺乳類、鳥類、爬虫類、両生類、魚類、甲殻類、昆虫類、貝類などの動物質もよく食べる。餌の選択肢は幅広く、季節毎に利用しやすいものを採食していると考えられる。そのためか、夏には主に動物質、秋には植物質を多く摂食する。農作物ではトウモロコシ、メロン、スイカ、イチゴなどを食べるほか、家畜用の飼料、養殖されている淡水魚などを食べた例もある。

【生活の特徴】

夜行性で、昼間は樹洞や巣穴、および家屋の屋根裏、作業小屋、廃屋などの中で休息している。木登りや泳ぎが得意である。水辺（河川やため池、湖沼などの周辺）を好み、森林、農地のほか、市街地でも生息できる。市街地ではしばしば用排水路や暗渠を移動経路として利用している。冬眠はしないが、冬には活動量が落ちる。北海道などの多雪地域では、積雪期には雪の少ない河川周辺を主な行動圏としている。行動圏の面積は餌の分布などの季節的な要因によって変動する。

アライグマの手足の形状と足跡のようす

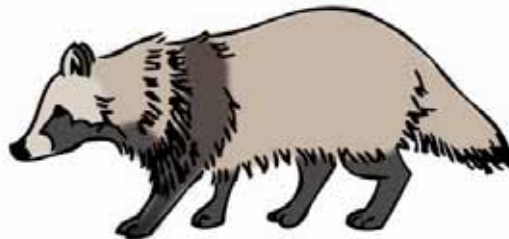


アライグマ



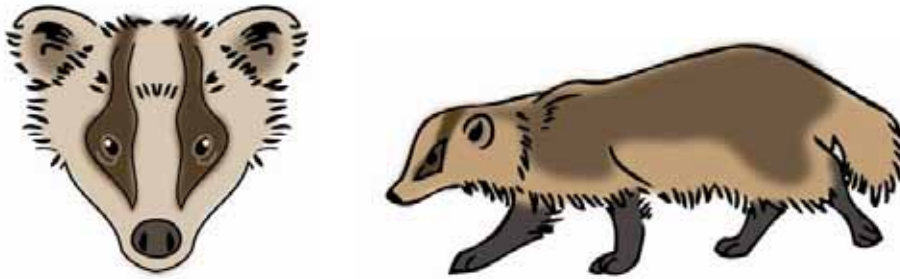
- 眉間に黒い筋がある
- ヒゲは白く目立つ
- 目の周りの黒いマスク模様は大きく幅広い
- 耳は大きく白い縁取りが目立つ
- 体毛は全体に白っぽい
- 尾は長く（25～30cm程）リング状の縞模様がある
- 足は白い部分が多い
- 歩くときは踵まで地面に付ける

タヌキ （沖縄県を除くほぼ全国に分布）



- 耳は丸く両耳が離れている
- ヒゲは黒く目立たない
- 体毛は全体に茶色っぽい
- 尾は短く（20cm以下）縞模様は無い
- 足はほぼ全体が黒い
- 歩くときはつま先だけが地面に付く

アナグマ (北海道、沖縄県を除くほぼ全国に分布)





- 顔は鼻づらにかけて細長い
- 耳は小さく、あまり目立たない
- 目の周りの黒いマスク模様は鼻から耳に向けて細長い
- 顔から上半身にかけては白っぽい毛で覆われる
- 足は黒い部分が多い
- ずんぐりとした丸っこい体形で、足は短い
- 尾は長い毛に覆われ太いが、縞模様は無い



ハクビシン (一部の府県を除く本州、四国に分布)





- アライグマに比べ体は小さい(体重3kg程度)
- 顔の中央(鼻から頭頂にかけて)白い線がある
- 耳は大きく、良く目立つ
- 足は黒っぽい部分が多い
- 足は短く、体全体が細長い
- 尾は長く、縞模様は無い

【アライグマとその類似種の足跡】

アライグマ	タヌキ
 <p data-bbox="327 548 375 571">前足</p> <p data-bbox="566 548 614 571">後足</p>	 <p data-bbox="933 548 981 571">前足</p> <p data-bbox="1189 548 1236 571">後足</p>
<p data-bbox="199 627 630 660">前足 長さ 5.5cm、幅 6 cm</p> <p data-bbox="199 683 758 716">後足 長さ 6.5- 8 cm、幅 5 -6.5cm</p> <p data-bbox="199 739 630 772">➤ 5本の指が長く目立つ</p>	<p data-bbox="805 627 1061 660">前足・後足とも</p> <p data-bbox="845 683 1141 716">長さ 4 cm、幅 3 cm</p> <p data-bbox="805 739 1364 772">➤ 指と肉球の間が狭く、梅花に似る</p>

アナグマ	ハクビシン
 <p data-bbox="327 1243 375 1265">前足</p> <p data-bbox="582 1243 630 1265">後足</p>	 <p data-bbox="933 1243 981 1265">前足</p> <p data-bbox="1189 1243 1236 1265">後足</p>
<p data-bbox="199 1310 454 1344">前足・後足とも</p> <p data-bbox="231 1366 550 1400">長さ 6.5cm、幅 5 cm</p> <p data-bbox="199 1422 742 1456">➤ 鋭い爪が目立ち、5指が並ぶ</p>	<p data-bbox="805 1310 1236 1344">前足 長さ 5 cm、幅 4.5cm</p> <p data-bbox="805 1366 1220 1400">後足 長さ 10cm、幅 4 cm</p> <p data-bbox="805 1422 1173 1456">➤ 踵まで地面に付く</p>

ネコ	イヌ
 <p data-bbox="343 1870 391 1892">前足</p> <p data-bbox="566 1870 614 1892">後足</p>	 <p data-bbox="965 1870 1013 1892">前足</p> <p data-bbox="1173 1870 1220 1892">後足</p>
<p data-bbox="199 1937 454 1971">前足・後足とも</p> <p data-bbox="231 1993 582 2027">長さ 3.5cm、幅 3.5cm</p> <p data-bbox="199 2049 558 2083">➤ 爪の跡は付かない</p>	<p data-bbox="805 1937 1061 1971">前足・後足とも</p> <p data-bbox="837 1993 1316 2027">長さ 4 ~ 6 cm、幅 3.5 ~ 5 cm</p> <p data-bbox="805 2049 1364 2083">➤ タヌキより指と肉球の間が広い</p>