

平成29年度 第1回 野田市青少年センター運営審議会

日時:平成29年10月26日(木) 午後2時 開会
場所:野田市青少年センター 2階 会議室

会議次第

- 1 開 会
- 2 委嘱書交付
- 3 教育長挨拶
- 4 委員紹介
- 5 議 題
会長及び副会長の選出について
- 6 報 告 事 項
平成29年度野田市青少年センター事業(上半期)実施状況について
- 7 そ の 他
- 8 閉 会

No.	配布資料一覧
1	報告事項 平成29年度 野田市青少年センター事業(上半期)実施状況について
2	参考資料

平成29年度 野田市青少年センター事業(上半期) 実施状況

※街頭補導とは：公園、神社境内、道路、ゲーム場など青少年が非行化することないように早期発見し、必要な注意や助言等により正しく導く活動です。

1 街頭補導状況

平成29年9月30日現在

(1) 街頭補導実施状況

補導時間帯	補導少年数(人)			回数(回)	従事者数(人)
	男	女	計		
午前(7時～11時)	10 (10)	2 (3)	12 (13)	177 (178)	438 (411)
午後(2時～5時)	4 (8)	7 (7)	11 (15)	183 (181)	459 (449)
夜間(7時～9時)	0 (2)	0 (2)	0 (4)	18 (20)	93 (133)
計	14 (20)	9 (12)	23 (32)	378 (379)	990 (993)

学職別補導者数 (単位：人)

時間帯	小学生	中学生	高校生	その他	合計
午前	9 (4)	1 (2)	2 (7)		12 (13)
午後	4 (7)	0 (2)	7 (6)		11 (15)
夜間	0	0 (4)	0		0 (4)
計	13 (11)	1 (8)	9 (13)		23 (32)

※()平成28年9月30日実績

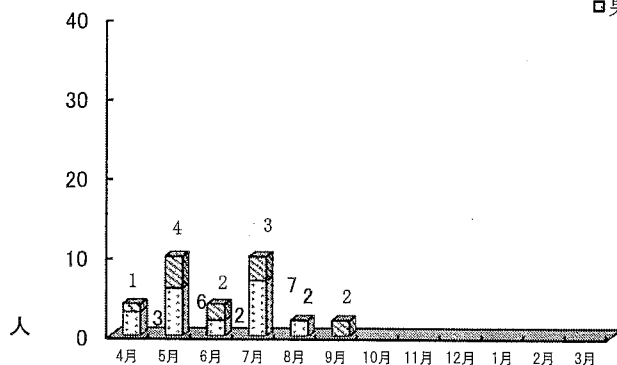
(2) 補導少年の行為学職別

(単位：人)

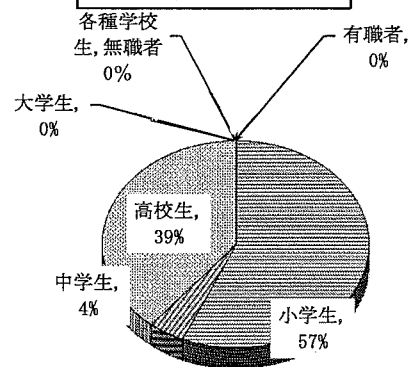
行為別	小学生		中学生		高校生		大学生		各種学校生		有職者		無職者		計		合計
	男子	女子	男子	女子	男子	女子	男子	女子			男子	女子	男子	女子	男子	女子	
怠学																	
喫煙																	
帰宅指導				0 (2)												0 (2)	0 (2)
自転車携帯使用	0 (3)		1		1 (2)	0 (3)									2 (5)	0 (3)	2 (8)
自転車二人乗り	0 (3)	2 (3)	0 (6)		5 (4)	1 (4)									5 (13)	3 (7)	8 (20)
その他	7 (2)	4				2									7 (2)	6 (0)	13 (2)
計	7 (8)	6 (3)	1 (6)	0 (2)	6 (6)	3 (7)									14 (20)	9 (12)	23 (32)
合計	13 (11)		1 (8)		9 (13)										23 (32)		23 (32)

※()平成28年9月30日実績

月別補導者人数



補導少年の学職別割合



(3) 補導少年の行為場所別

(単位:人)

行為別	場所別		路上、公園等		大型店		遊技場		飲食店		駅周辺		公共施設		その他		計		合計
	男子	女子	男子	女子	男子	女子	男子	女子	男子	女子	男子	女子	男子	女子	男子	女子	男子	女子	
怠学																			
喫煙																			
帰宅指導		0 (2)															0 (2)	0 (2)	
自転車携帯使用	2 (5)	0 (3)															2 (5)	0 (3)	2 (8)
自転車二人乗り	5 (13)	3 (7)															5 (13)	3 (7)	8 (20)
その他	7 (2)	6															7 (2)	6	13 (2)
計	14 (20)	9 (12)															14 (20)	9 (12)	23 (32)
合計	23 (32)																23 (32)		23 (32)

※()平成28年9月30日実績

青少年への声かけ人数	
82	人
(18)	人

違法ビラ撤去枚数	
626	枚
(155)	枚

(4) 補導された青少年の推移状況

各年度9月30日現在

①街頭補導実施状況

	補導少年数(人)			回数(回)	従事者数(人)	1回当たりの補導数
	男	女	計			
平成29年度	14	9	23	378	990	0.06人
平成28年度	20	12	32	379	993	0.08人
平成27年度	52	20	72	385	1,004	0.19人
平成26年度	29	24	53	389	978	0.14人
平成25年度	37	30	67	390	1,027	0.17人

②補導少年の行為学職別

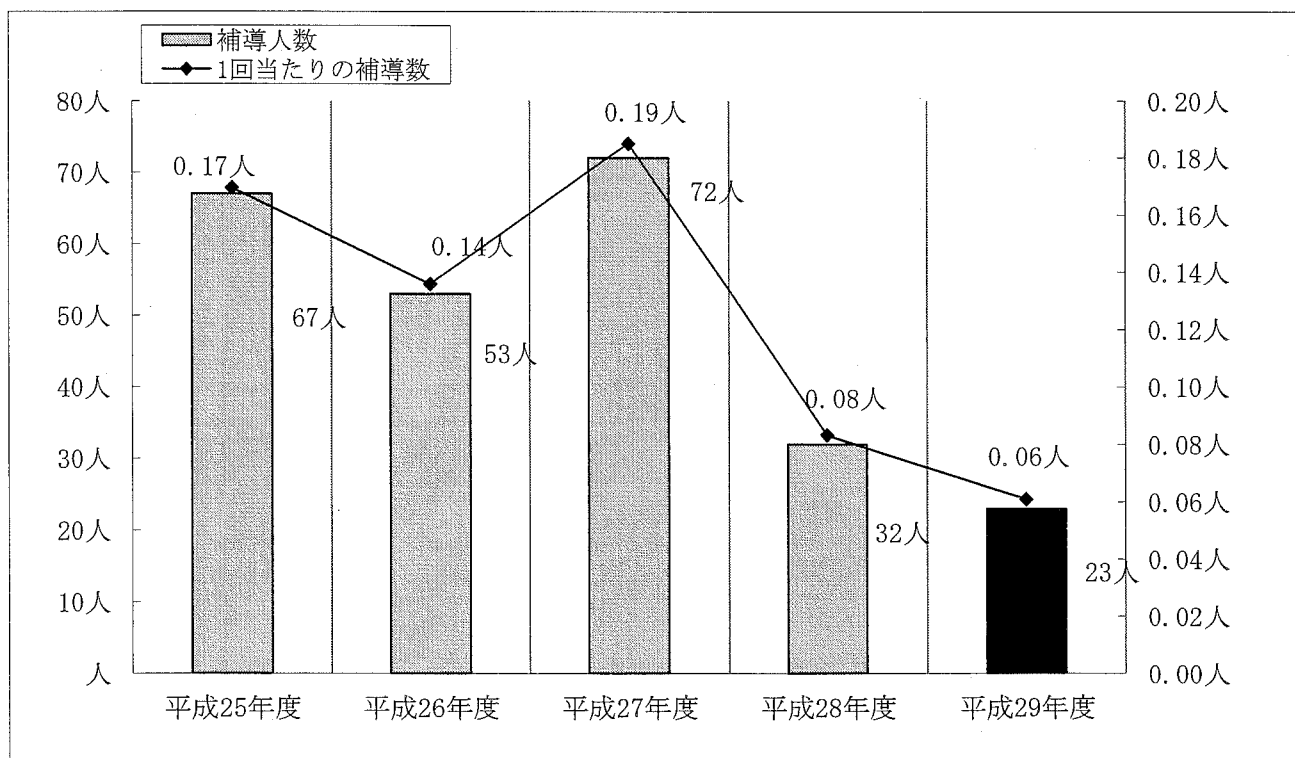
(単位:人)

	小学生		中学生		高校生		大学生		各種学校生		有職者		無職者		計		合計
	男子	女子	男子	女子	男子	女子	男子	女子	男子	女子	男子	女子	男子	女子	男子	女子	
平成29年度	7	6	1		6	3									14	9	23
平成28年度	8	3	6	2	6	7									20	12	32
平成27年度	19	2	8	4	21	9	4	4				1			52	20	72
平成26年度	2	4	4	3	15	12	5	2	1	1	2	2			29	24	53
平成25年度	2		10	9	21	15	4	6							37	30	67

③補導少年の行為場所別

(単位:人)

	路上、公園等		大型店		遊技場		飲食店		駅周辺		公共施設		その他		計		合計
	男子	女子	男子	女子	男子	女子	男子	女子	男子	女子	男子	女子	男子	女子	男子	女子	
平成29年度	14	9													14	9	23
平成28年度	20	12													20	12	32
平成27年度	50	20	2												52	20	72
平成26年度	27	23	1	1									1		29	24	53
平成25年度	37	30													37	30	67



(5) 喫煙で補導された青少年の推移状況

各年度9月30日現在

①街頭補導実施状況

	喫煙での補導少年数(人)			全体(人)	喫煙の割合(%)	回数(回)	従事者数(人)
	男	女	計				
平成29年度				23	0%	378	990
平成28年度				32	0%	379	993
平成27年度	2		2	72	3%	385	1,004
平成25年度				53	0%	389	978
平成25年度				67	0%	390	1,027

②補導少年の行為学職別

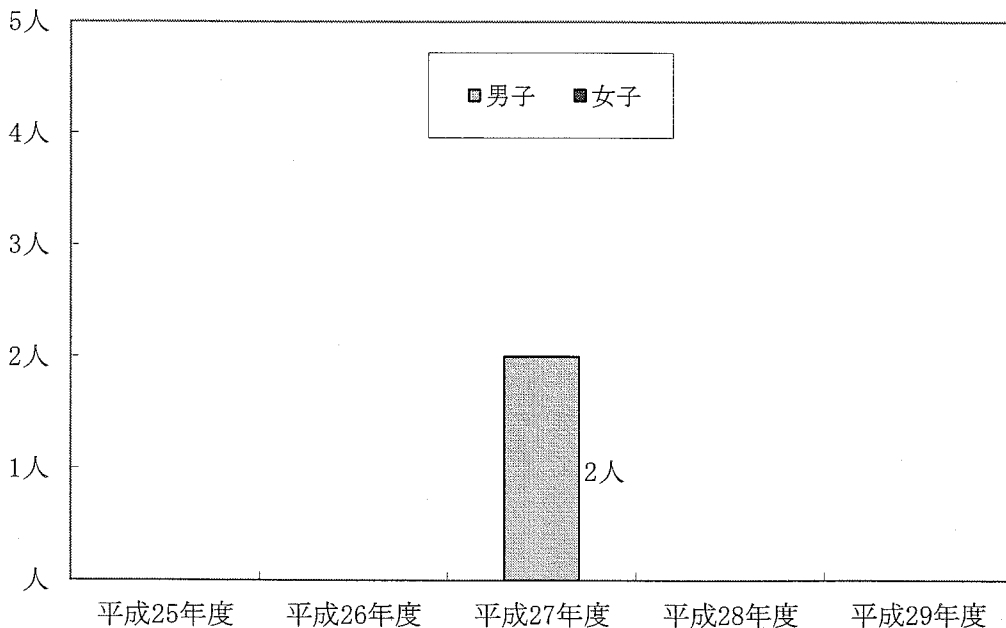
(単位:人)

	小学生		中学生		高校生		大学生		各種学校生		有職者		無職者		計		合計
	男子	女子	男子	女子	男子	女子	男子	女子	男子	女子	男子	女子	男子	女子	男子	女子	
平成29年度																	
平成28年度																	
平成27年度					2										2		2
平成26年度																	
平成25年度																	

③補導少年の行為場所別

(単位:人)

	路上、公園等		大型店		遊技場		飲食店		駅周辺		公共施設		その他		計		合計
	男子	女子	男子	女子	男子	女子	男子	女子	男子	女子	男子	女子	男子	女子	男子	女子	
平成29年度																	
平成28年度																	
平成27年度			2												2		2
平成26年度																	
平成25年度																	



2 子ども安全情報

登録件数 13,898 件

配信件数 19 件

(1) 種類別不審者情報件数

平成 29 年 9 月 30 日現在

不審者の種類	分類	平成 29 年度	平成 28 年度	平成 27 年度
刃物を持っている・脅される	刃物を持ち歩く・脅される 傷つけられる			1 ※注1
強盗	強盗犯が逃走中・強盗に遭う			
車に引き込まれる	車に引き込まれる・引き込ま れそうになる			
殴られる・蹴られる	殴られる・蹴られる			
体をつかまれる・倒される・ 触られる	体の一部をつかむ・抱きつ く・はがいじめされる	1	1	5
	倒され首を絞められる			
	倒される・倒されそうになる		2	2
	体の一部を触る・押される	1	4	2
	下半身を触らされる			
液体等をかけられる	スプレーを噴射される			
追いかけるられる	追いかけるられる・ついてこられる	3	3	4
	自転車・自動車で追いかけるられる			
不審者がうろついている	下半身、全身露出	11	12	6
	写真・映像を撮られる			1
	所持品を奪う			
	怒鳴る・声をかけられるなど	3	19	10
	その他（道にロープを張る）			
合計		19	41	31

※注 1(10/20 流山市)

(2) 月別不審者情報件数

	4月	5月	6月	7月	8月	9月	10月	11月	12月	1月	2月	3月	合計
平成29年度	4	6	3	5	0	1							19
平成28年度	5	4	4	2	0	6	6	1	4	2	1	6	41
平成27年度	4	1	4	2	0	3	2	4	2	1	4	4	31

(3) 発生時間別不審者情報件数

	早朝 (~6時)	朝 (6~8時)	午前 (8時~12時)	午後 (12時~16時)	夕方 (16時~18時)	夜間 (18時~20時)	夜間 (20時~)	合計
平成29年度	0	3	0	8	8	0	0	19
平成28年度	0	3	2	12	20	3	1	41
平成27年度	0	5	3	11	9	3	0	31

(4) 発生曜日別不審者情報件数

	日曜日	月曜日	火曜日	水曜日	木曜日	金曜日	土曜日	合計
平成29年度	0	5	2	5	4	1	2	19
平成28年度	3	7	3	7	11	7	3	41
平成27年度	2	5	5	4	4	9	2	31

(5) 発生地区別不審者情報件数

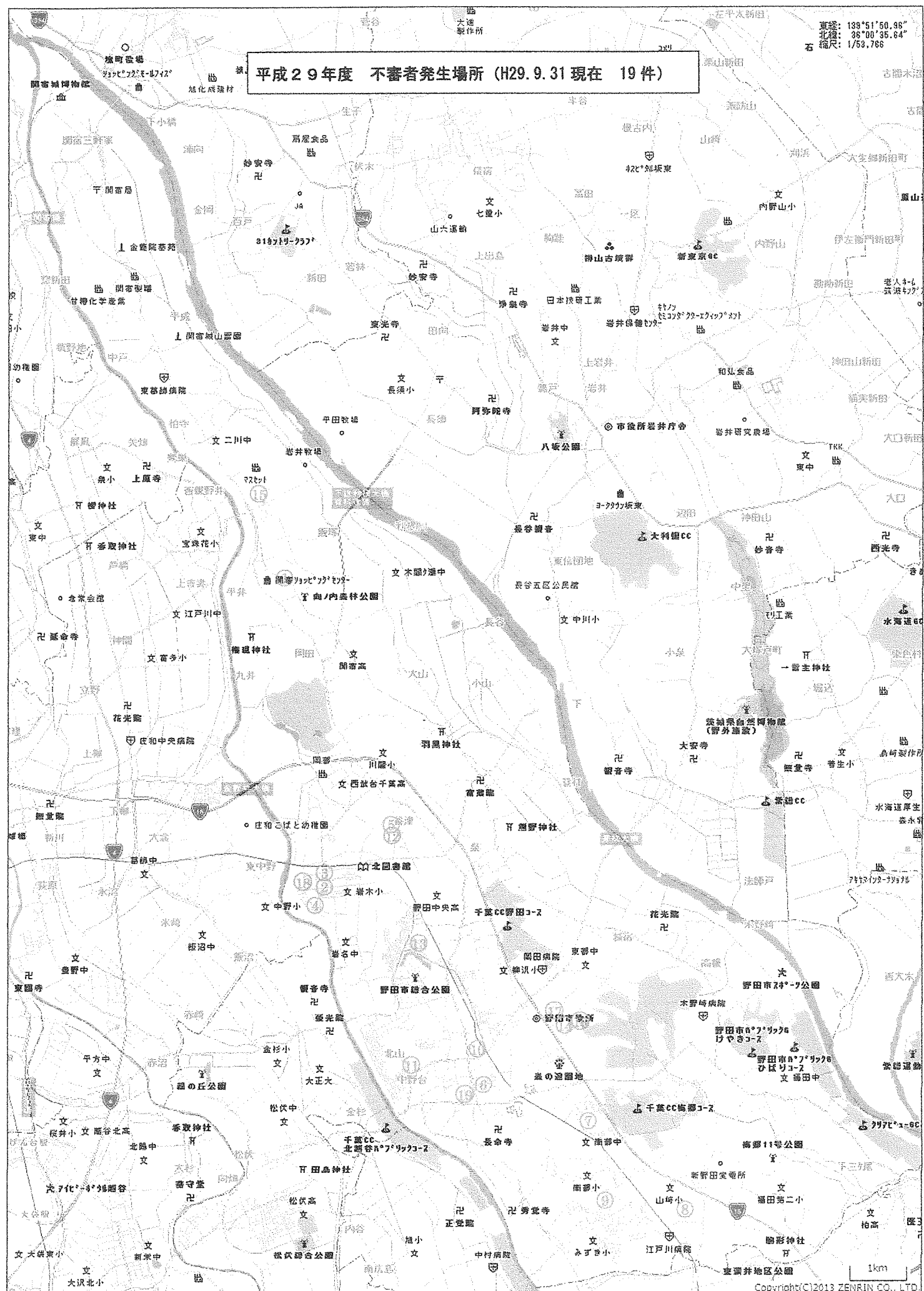
学校区	川間中	北部中	岩名中	東部中	一中	二中	福田中	南部中	関宿中	二川中	木間ヶ瀬中	市外	合計
平成29年度	2	1	4	3	4	0	0	3	0	1	1	0	19
平成28年度	0	7	3	5	11	1	0	9	0	1	4	0	41
平成27年度	0	6	3	2	3	1	2	11	0	2	0	1	31

(6) 不審者に対する対応について

関係機関	日常生活の状況	不審者発生時の対応
各小中学校	<ul style="list-style-type: none"> ・児童生徒への不審者に対する注意喚起、遭遇した場合の対応等の周知 ・児童生徒へ不審者と遭遇した場合の速やかな学校への情報提供の周知 	<ul style="list-style-type: none"> ・不審者情報の速やかな情報提供（警察署、青少年センター、教育委員会） ・児童生徒への注意喚起及び対応の周知
指導課	<ul style="list-style-type: none"> ・各小中学校への不審者情報の発生状況等の報告及び注意喚起並びに不審者遭遇時の対応について周知 	<ul style="list-style-type: none"> ・不審者情報の受信、内容確認及び関連機関への速やかな情報提供（青少年課、市民生活課等） ・メール配信について、青少年課と協議決定する ・近隣学校へFAXによる注意喚起及び対応周知 ・校長会議等へ発生状況提供及び注意喚起
青少年課	<ul style="list-style-type: none"> ・不審者情報の受信等の確認の徹底 ・不審者発生状況の把握及び今後の対策について検討 	<ul style="list-style-type: none"> ・不審者情報の受信、内容確認（指導課、青少年センター） ・メール配信の可否を協議し、迅速なメール配信を実施 ・青少年センターでのパトロール強化の調整 ・関連機関へ発生抑止の協力要請 ・各小中学校への注意喚起及び対応の周知徹底
青少年センター	<ul style="list-style-type: none"> ・青パトによる市内街頭パトロールを午前、午後に実施（年末年始を除く） ・3班、2~3人編成により毎日1班が出動 	<ul style="list-style-type: none"> ・不審者情報の受信、内容確認（青少年課、情報提供学校） ・発生時間及び発生場所に応じた強化コースを設定しパトロールの実施（約3回）及び通常の内巡回中での発生場所へのパトロールの実施
警察署	<ul style="list-style-type: none"> ・市内パトロール 	<ul style="list-style-type: none"> ・不審者情報の共有及び情報交換並びに連絡調整（青少年課、青少年センター） ・発生地域への警戒パトロール強化の実施 ・関係機関への取締り等に関する協力要請及び犯人の検挙
防災安全課	<ul style="list-style-type: none"> ・青パト市内巡回パトロールの実施（土、日、祝日を除く） ・北地域及び南地域を各1台、各1名で実施（14時~19時） 	<ul style="list-style-type: none"> ・市内巡回パトロール時に不審者発生地域へのパトロールを1日に1回巡回し約2週間実施

東経: 139°51'50.98"
北緯: 36°00'35.64"
縮尺: 1/58,768

平成29年度 不審者発生場所 (H29.9.31現在 19件)



3 施設・備品の利用状況

(1) 施設の利用状況

青少年センター月別利用状況 平成29年9月30日現在

月	主催及び 共催事業		貸 館		計		前年度比 (利用者 数) (人)
	回数	利用者数 (人)	回数	利用者数 (人)	回数	利用者数 (人)	
4月	19	78	22	381	41	459	82
5月	26	101	23	411	49	512	113
6月	31	138	33	544	64	682	229
7月	25	88	21	333	46	421	-12
8月	5	28	10	138	15	166	39
9月	21	100	21	348	42	448	84
10月							
11月							
12月							
1月							
2月							
3月							
計	127 (24)	533 (150)	130 (126)	2,155 (2,003)	257 (150)	2,688 (2,153)	535

各年度9月30日現在

年度	件数	利用者 数 (人)
平成29年度	257	2,688
平成28年度	193	2,524
平成27年度	169	2,433
平成26年度	173	2,560

※ () 平成28年9月30日実績

平成29年9月30日現在

(2) 備品利用状況

(単位：件)

団 体	キャンプ用具	太鼓、神輿	その他	計
学校 (PTAを含む)	7 (5)	1 (1)		8 (6)
子ども会	6 (5)	1 (3)		7 (8)
スポーツ団体	0 (1)			0 (1)
自治会		10 (7)		10 (7)
行政			6 (6)	6 (6)
その他		6 (14)	1 (1)	7 (15)
計	13 (11)	18 (25)	7 (7)	38 (43)

※ () 平成28年9月30日実績