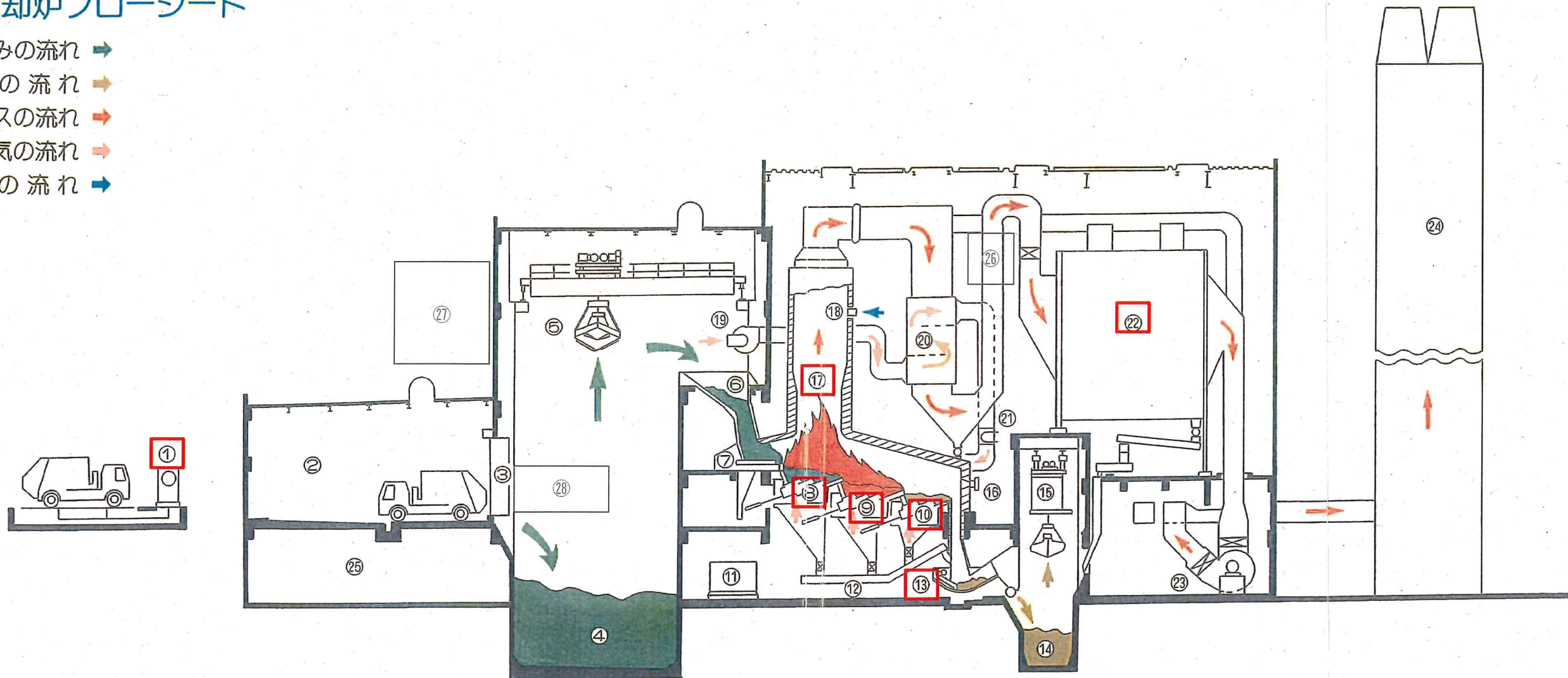


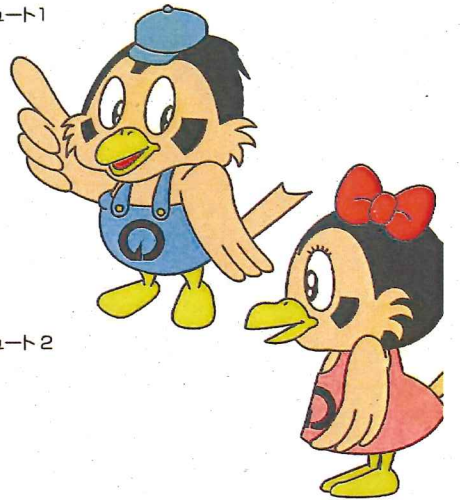
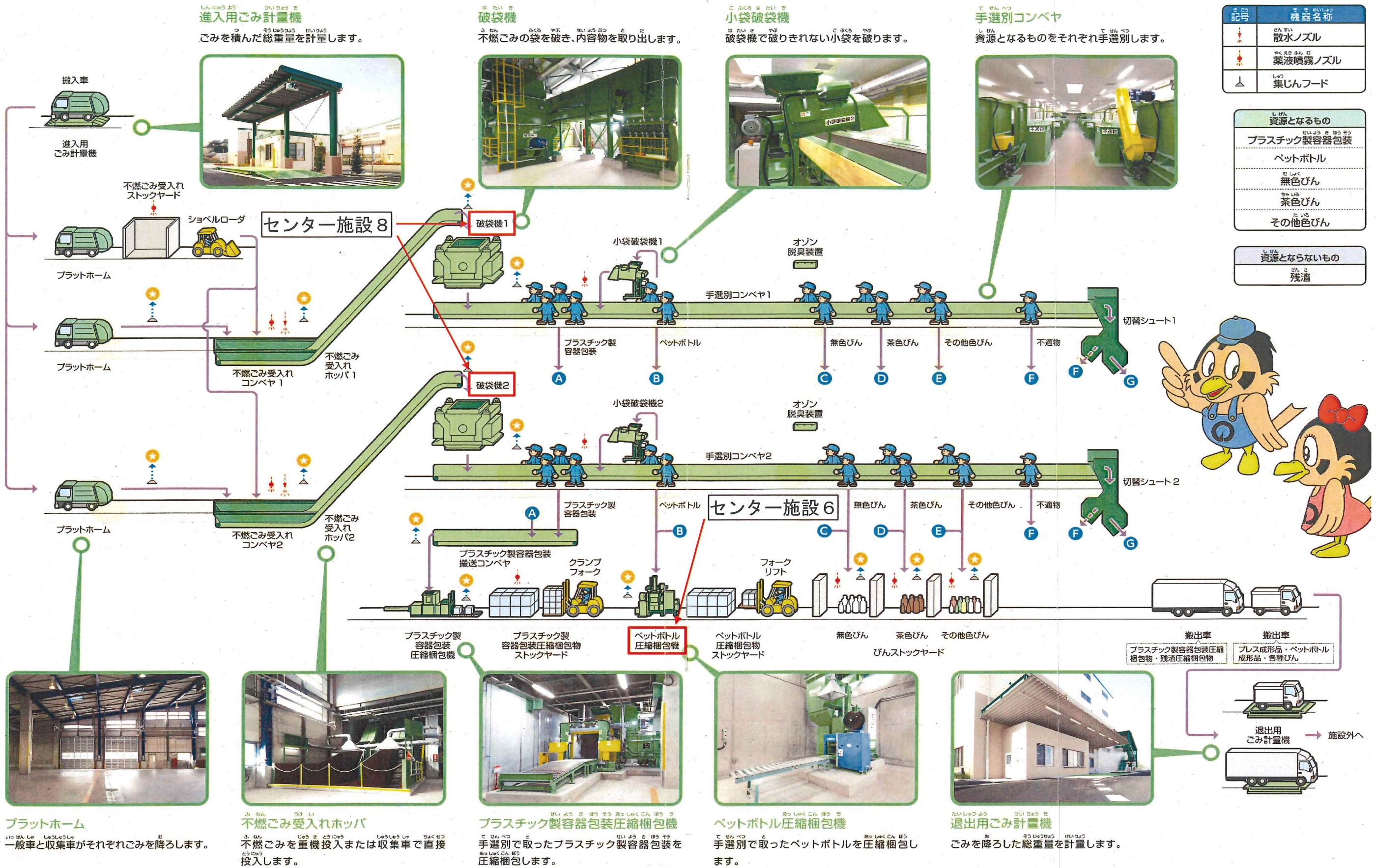
### 設備概要

- |  |  |  |
|--|--|--|
| ① ゴミ計量機 <span style="border: 1px solid black; padding: 2px;">機械設備 2</span>   | ⑪ ストーカ用油圧ユニット  | ⑳ 温水発生器  |
| ② プラットホーム  | ⑫ ストーカ落下灰コンベア  | ㉑ バグフィルター <span style="border: 1px solid black; padding: 2px;">工場施設 3、4</span> |
| ③ ゴミ投入扉  | ⑬ 灰押出装置 <span style="border: 1px solid black; padding: 2px;">機械設備 1</span> | ㉒ 誘引送風機  |
| ④ ゴミピット  | ⑭ 灰ピット   | ㉓ 煙突   |
| ⑤ ゴミクレーン   | ⑮ 灰クレーン  | ㉔ 排水処理設備   |
| ⑥ 投入ホッパ  | ⑯ バーナ  | ㉕ 減温装置 <span style="border: 1px solid black; padding: 2px;">工場施設 5</span>      |
| ⑦ 給じん装置 (フィーダ)   | ⑰ ガス冷却室 <span style="border: 1px solid black; padding: 2px;">工場施設 2</span> | ㉖ 中央操作室  |
| ⑧ 乾燥ストーカ <span style="border: 1px solid black; padding: 2px;">工場施設 1</span>  | ⑱ 噴射ノズル  | ㉗ 破碎機  |
| ⑨ 燃焼ストーカ <span style="border: 1px solid black; padding: 2px;">工場施設 1</span>  | ㉘ 押込送風機  |  |
| ⑩ 後燃焼ストーカ <span style="border: 1px solid black; padding: 2px;">工場施設 1</span> | ㉙ 空気予熱器  |  |

### 焼却炉フローシート

- ごみの流れ →
- 灰の流れ →
- ガスの流れ →
- 空気の流れ →
- 水の流れ →





**不燃・粗大ごみ磁選機**  
鉄類を選別・回収します。



**不燃・粗大ごみアルミ選別機**  
アルミ類を選別・回収します。



**サイクロン**  
各所から吸引した粉じんを取り除きます。



**バグフィルタ**  
細かな粉じんを取り除きます。



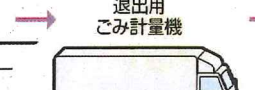
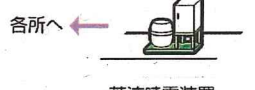
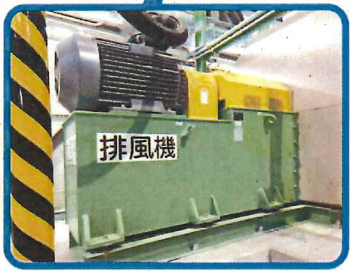
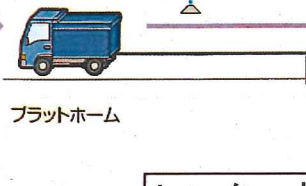
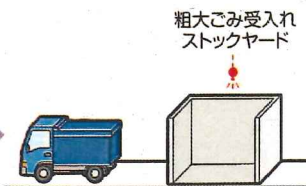
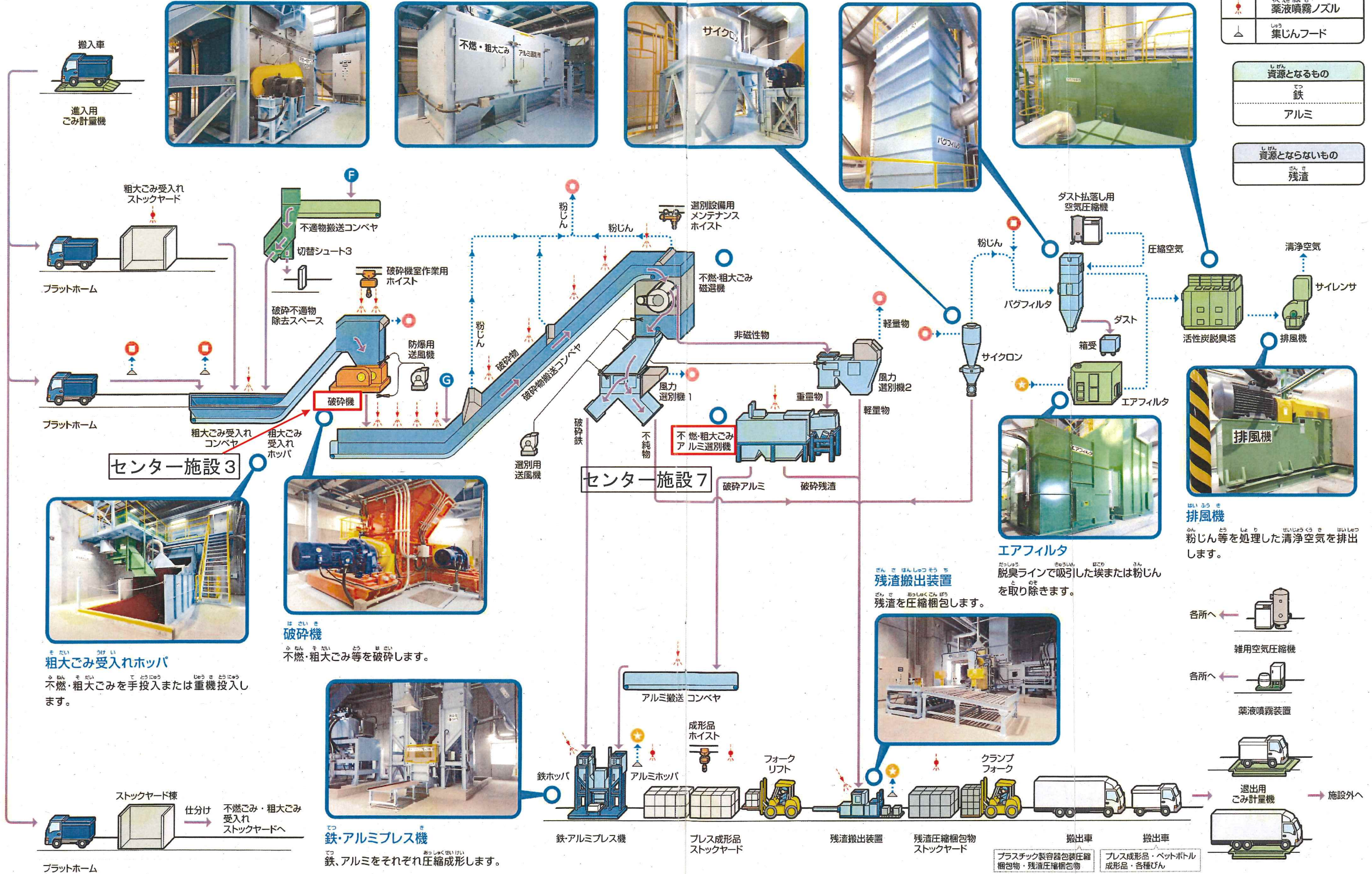
**活性炭脱臭塔**  
臭いを取り除きます。



記号	機器名称
↑	散水ノズル
↓	薬液噴霧ノズル
△	集じんフード

しげん	資源となるもの
鉄	
アルミ	

しげん	資源とならないもの
残渣	



プラスチック製容器包装圧縮梱包物・残渣圧縮梱包物

プレス成形品・ペットボトル成形品・各種びん

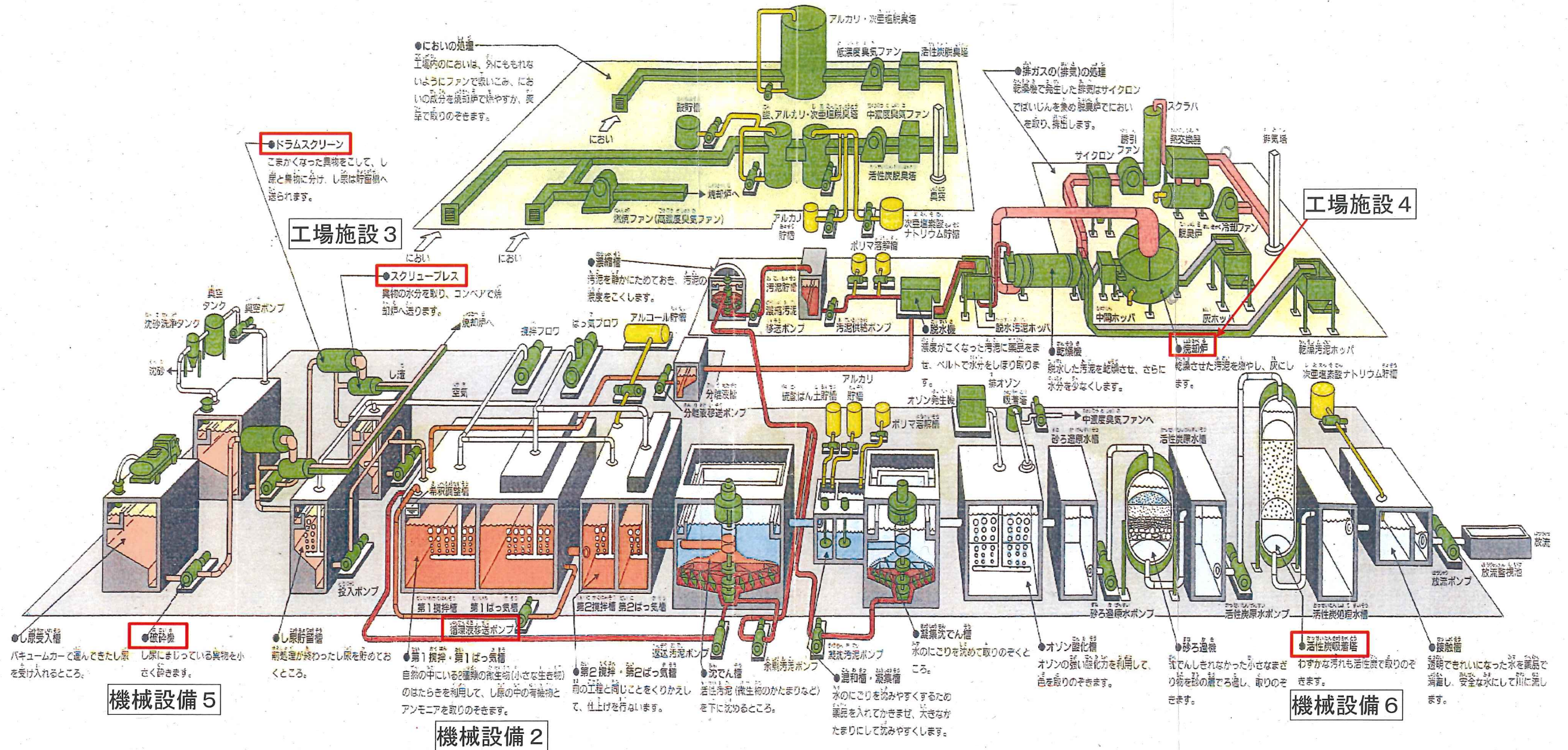
令和元年度 清掃工場等の施設修繕等の予定箇所図 ③第二清掃工場

臭気処理工程

工場内においては、臭にもれないようにファンで吸いこみ、臭気設備で処理します。

汚泥処理工程

各処理工程ででてきた汚泥は、脱水・脱水し、乾燥させて焼却します。



受入・貯留工程

集めたし尿や浄化槽の汚泥から、小石や砂を取りのぞきます。また、異物は小さく砕いて、脱水します。

1次・2次処理工程

デニバック・プロセスという処理方法によって、し尿のアンモニアや汚れを取りのぞきます。

高度処理工程

処理された水に残っているわずかな汚れや色を完全に取りのぞき、きれいな水にして川に流します。