



公売財産目録

売却区分番号	SFE-003	見積価額	759,500 円
		公売保証金額	75,950 円
不動産の表示（登記簿上）			
1. 土地の表示			
所在    野田市関宿台町			
地番    879番2			
地目    宅地			
地積    158.03平方メートル			
2. 主である建物の表示			
所在    野田市関宿台町 879番地2			
家屋番号    879番2			
種類    居宅			
構造    木造スレート葺2階建			
床面積    1階55.48平方メートル 2階47.06平方メートル			
公法上の規制	第1種中高層住居専用地域 建蔽率 60% 容積率150% 地区計画なし 都市計画道路の予定なし 第1種高度地域 防火・準防火指定なし 建築基準法22条あり		
接道状況	建築基準法42条2項道路 北側幅員3.64メートルの舗装市道に接道		
使用状況	土地 1戸建住宅の敷地（旗竿地）、駐車場と庭に残置物あり 建物 空き家かつ室内に塗料缶等の放置あり		
交通状況	川間駅より自動車29分（14.4km）		
その他事項	建物内の動産類の撤去費用等については、買受人の負担となります。		



写真 1 : 外観 東から撮影



写真 2 : 玄関付近 東から撮影



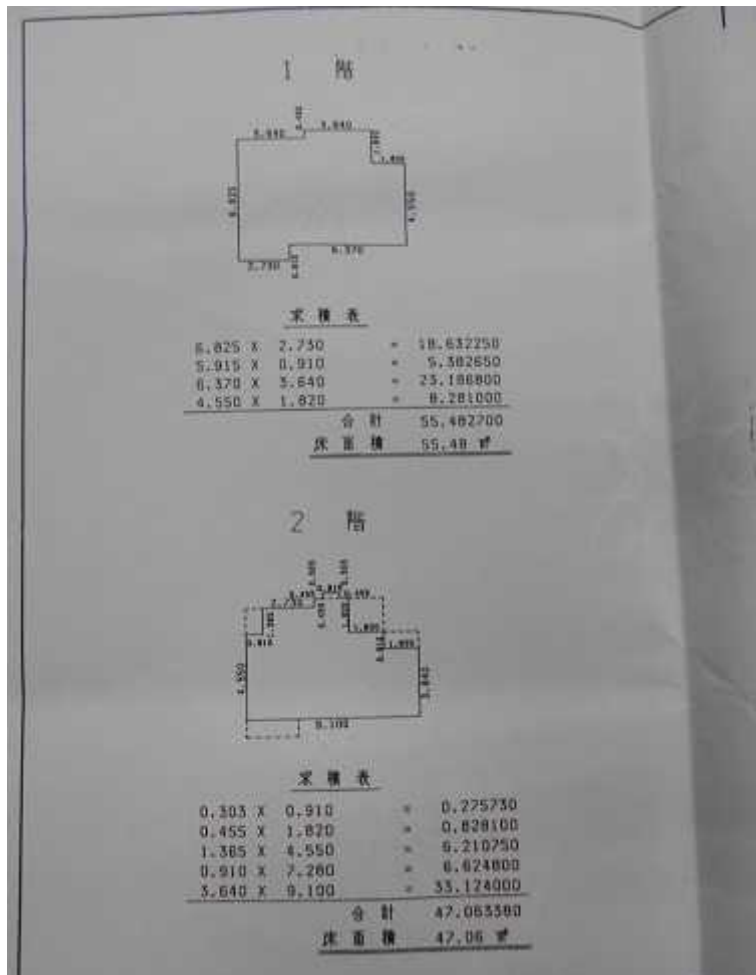


写真 5 : 建物平面図

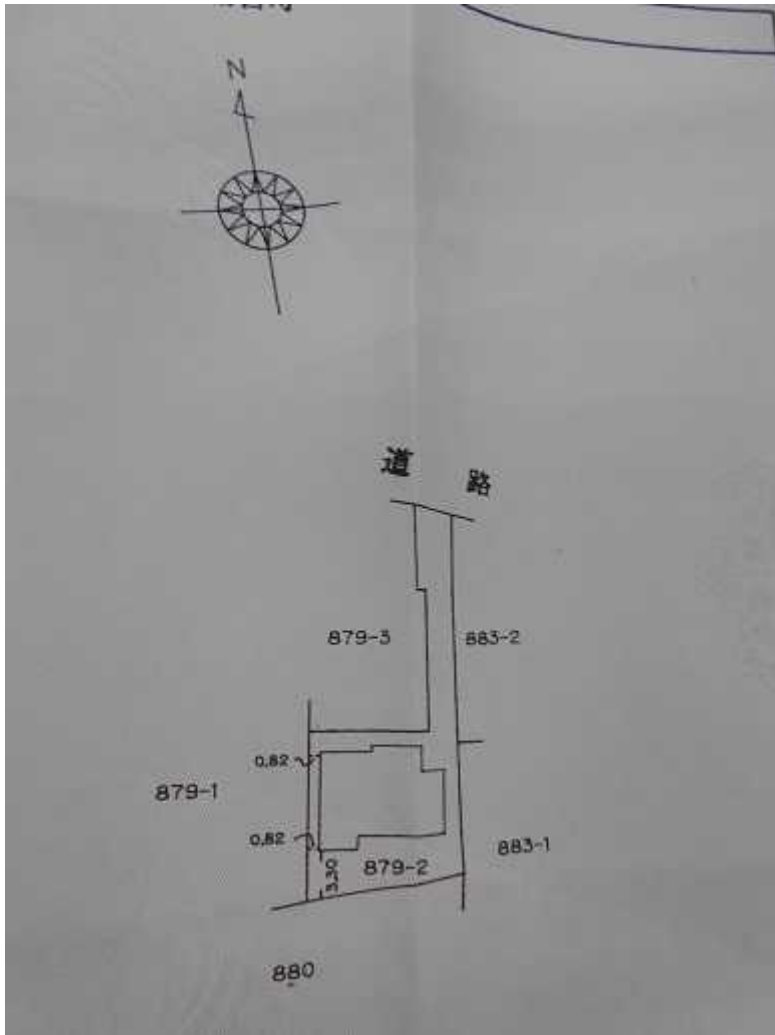


写真6：建物図面