

不動産等の最高価申込者決定の公告

令和2年3月6日

野田市長 鈴木 有

野田市公告第13号の公売に係る公売財産の最高価申込者を下記のとおり決定しました。
 国税徴収法第106条第2項の規定により公告します。

記

売却区分番号	公有財産の名称、数量、性質及び所在等	最高価申込価額	最高価申込者の氏名又は名称
SFE-001	別紙公売財産目録のとおり	2,650,000円	有限会社鈴木商店 鈴木 依里
最高価申込者の決定年月日		令和2年3月6日	
売却決定日時		令和2年3月13日14時30分	
売却決定場所		野田市役所収税課	

公売財産目録

売却区分番号	SFE-001	見積価額	2,650,000 円
		公売保証金額	265,000 円
不動産の表示（登記簿上）			
1. 専有部分の建物の表示			
家屋番号 柳沢新田 53番87の21			
建物の名称 212			
種類 居宅			
構造 鉄筋コンクリート造1階建			
床面積 2階部分 56.72平米			
2. 敷地権の表示			
土地の符号 1			
敷地権の種類 所有権			
敷地権の割合 295108分の5955			
公法上の規制	第1種中高層住居専用地域 建蔽率 60% 容積率200% 地区計画なし 都市計画道路の予定なし 第1種高度地域 防火・準防火指定なし 建築基準法22条あり		
接道状況	東側幅員8.25メートルの舗装市道に接道 建築基準法42条1項道路 南側幅員3.43メートルの舗装市道に接道 建築基準法42条2項道路		
使用状況	土地 一般的な分譲マンションの敷地 建物 経年劣化しているものの、日勤の管理人がいるのでゴミや汚れは気にならなかった。		
交通状況	愛宕駅より徒歩20分（1.3km）		
その他事項	現在空室。建物内の動産類の撤去費用、未納の管理費、未納の修繕積立金及び未納の組合費等については、買受人の負担となります。令和元年12月31日現在、未納の管理費、未納の修繕積立金及び未納の組合費等が合計で79,769円あります。なお、令和2年3月6日の最高価申込者決定日現在まで未納が増加した場合、114,249円と試算されます。		

写真1：マンション外観 東から撮影



写真 2 : 共同玄関付近 東から撮影



写真3：専有部分 東から撮影



写真4：測量図

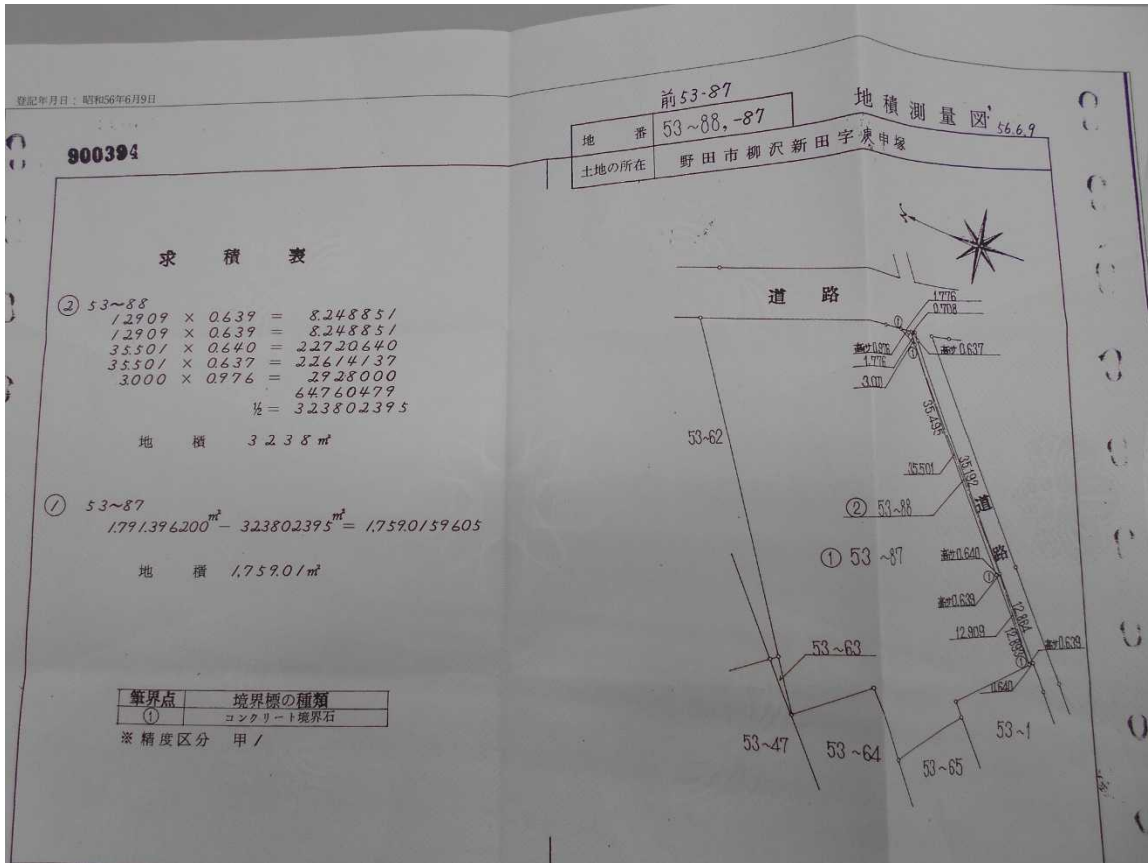


写真 5 : 建物平面図

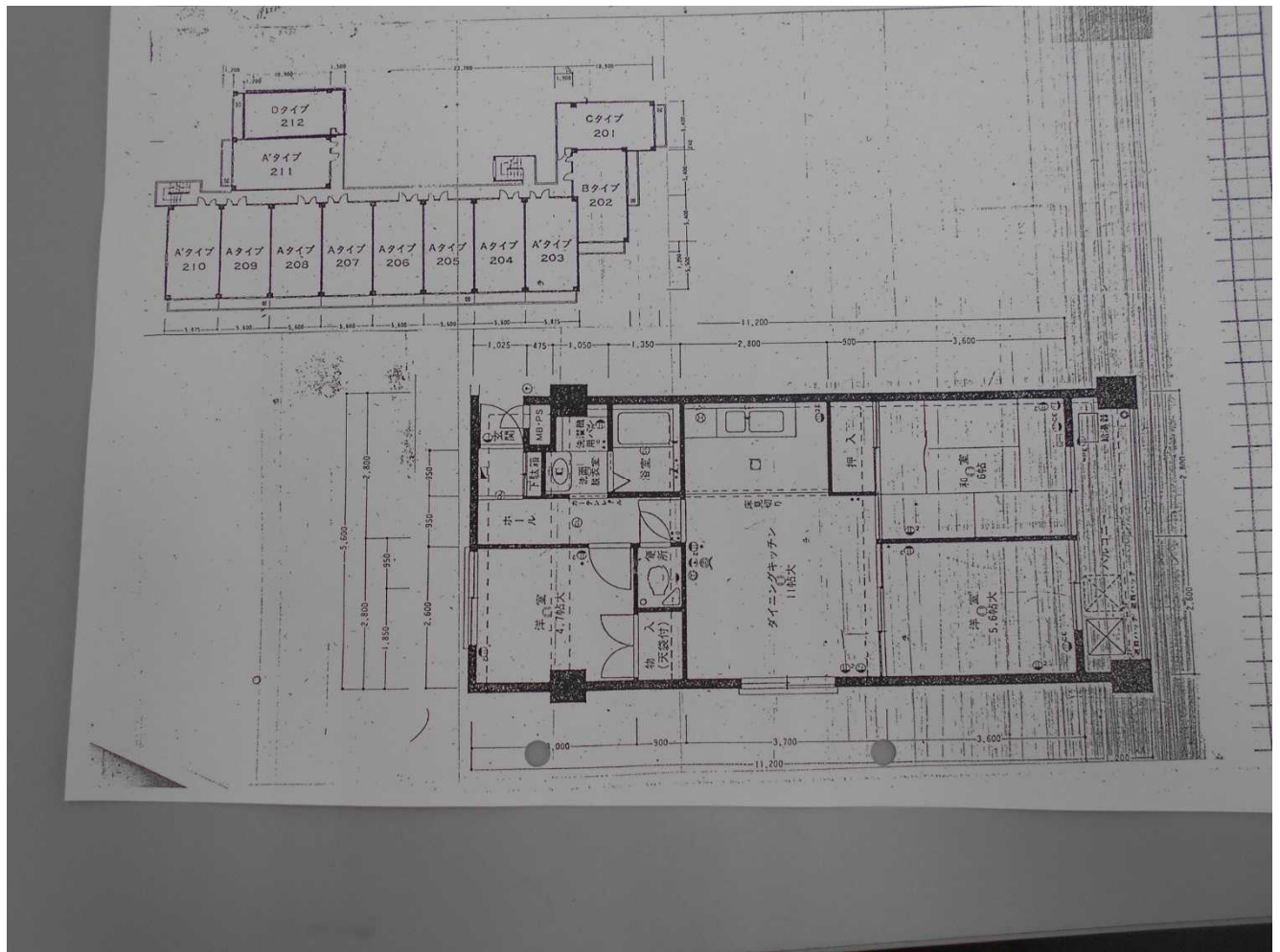


写真6：公図

