

一時的に子どもを預ける

認可保育所に預けたい

一時預かりとは、就労等で一時的にお子様の保育が困難なときまたは、急な用事や病院に行くとき、ママのリフレッシュ等で一時的にお子様を預ける事のできる施設です。

認可保育所内の一時預かり

コビープリスクールせきやど保育園「一時預かり」

▶地図P36

〈所在地〉 なみき2-3-3

〈電話〉 7136-2211

〈休み〉 土、日、祝日、年末年始
その他園の行事によりお休みをします。

〈保育時間〉 【月～金曜日】9:00～16:00
※時間外のご利用、ご相談ください。

〈対象年齢〉 0歳～就学前(4/1現在)※利用時満1歳以上

〈利用の仕方〉 事前登録が必要です。
一度登録をすると次回の予約が電話でできます。



〈利用料〉

年齢	利用料	5時間以上
0歳児	700円/h	3,500円
1～2歳児	600円/h	3,000円
3～5歳児	500円/h	2,500円

※給食・おやつ代別料金

※満1歳からのお預かりとなりますが、4月1日時点で0歳児の方は、0歳児の利用料となります。

コビープリスクールさくらのさと保育園

▶地図P37・38

〈所在地〉 桜の里1丁目1-5

〈電話〉 7192-7671

〈休み〉 土、日、祝日、年末年始
その他園の行事によりお休みをします。

〈保育時間〉 【月～金曜日】9:00～16:00
※時間外のご利用、ご相談ください。

〈対象年齢〉 0歳～就学前(4/1現在)※利用時満1歳以上

〈利用の仕方〉 事前登録が必要です。
一度登録をすると次回の予約が電話でできます。



〈利用料〉

年齢	利用料	5時間以上
0歳児	700円/h	3,500円
1～2歳児	600円/h	3,000円
3～5歳児	500円/h	2,500円

※給食・おやつ代別料金

※満1歳からのお預かりとなりますが、4月1日時点で0歳児の方は、0歳児の利用料となります。

休日(日曜、祝祭日)に預けたい

認可保育所等で市内の保育所を利用している在園児向けに実施している休日保育のほか、冠婚葬祭やリフレッシュ、休日に急用が生じた際に、保育認定の理由によらない場合にも休日預かり保育を利用できるように、子育てサロンを運営する以下のNPO法人の施設において、休日預かり保育を実施しています。



保育施設名	所在地	電話番号	開設日・時間	利用料金
特定非営利活動法人 子育てネットワークゆっくっく	岩名2-7-32 ▶地図P37	7129-8089	日曜日・祝祭日(年末年始を除く) 9:00から16:00まで	1時間 850円 30分 420円
特定非営利活動法人 ゆうアンドみい	中根193 ▶地図P38	7124-1367		

※利用にあたっては、利用予定日の3日前までに上記施設まで直接お申し込みください。

認可外保育施設などに預けたい

利用したい日が決まったら、早めに予約の連絡をしましょう。また、施設によって利用料、当日の持ち物やお昼、おやつ等の準備等が異なりますので、直接確認をしてください。

保育施設名	所在地	電話番号	利用料金		
特定非営利活動法人 子育てネットワーク ゆっくっく	岩名2-7-32 ▶地図P37	7129-8089	一時預かり【月～金曜日】8:30～16:30	月ぎめ預かり【月～金曜日】8:30～16:30	
			0歳児 790円/h	週1日～週5日制 ※時間外は別料金 応相談	
			1歳児 750円/h	時間別 1日預かり(8:30～16:30) 4時間 ※申込時間応相談 5時間 ※申込時間応相談	
			2歳児 700円/h		
3・4歳児 650円/h					
5歳児以上 600円/h	※土曜日応相談。				
特定非営利活動法人 たんぼぼ保育園	山崎1088-2 ▶地図P38・39	7125-5450	【月～金曜日】9:00～16:00 ※満3歳1か月～小学校就学前については19:00まで		
			満1歳～2歳 800円/h		
			満2歳1か月～3歳 700円/h		
			満3歳1か月～就学前 600円/h		
		※給食・おやつ代は別料金となります。			
		※(仮称)たんぼぼ保育園 令和6年9月開設予定			
特定非営利活動法人 ゆうアンドみい	中根193 ▶地図P38	7124-1367	【月～金曜日】9:00～16:00	週15時間以上利用(週契約)9:00～16:00	
				15時間	15時間以上単位時間
			0歳児 700円/h	7,000円	470円/h
			1歳児 600円/h	6,000円	400円/h
2歳児以上 500円/h	5,000円	350円/h			
		※土曜日・時間外については割増料金あり(週契約での土曜日・時間外も割増料金あり)			
		※事前登録が必要となります。 ※登録料1,000円/年をいただきます。			
学校法人三星学園 柳沢なないろ保育園 (一時預かり保育枠)	柳沢85-2 ▶地図P38	7126-0783	【月～金曜日】8:30～15:30		
			0～2歳児(満1歳～) 600円/h(5時間以上:3,000円)		
			3歳児以上 500円/h(5時間以上:2,500円)		
		※月額上限30,000円 ※給食代400円、午後のおやつ代50円が別途かかります。			
ちいさいおうち	山崎貝塚町46-2-2F ▶地図P38	7170-0089	一時預かり【月～金】8:00～17:00 1,000円/h		
			月極預かり【月～金】8:00～17:00 ※入会金10,000円		
			・自由コース(月10時間～10時間単位で設定・350円/h～保育料は時間帯により変わる) 0才は+50円		
			・固定コース(4h/日・週3日・21,000円/月～各種設定有)時間・曜日は個別設定		
		※食事が必要な場合は利用者にてご用意ください。			

※利用の仕方、諸経費等については各施設にお問い合わせください。また、休日(日曜・祝日)に預けたい場合はP21を確認してください。

提供会員の自宅に預けたい

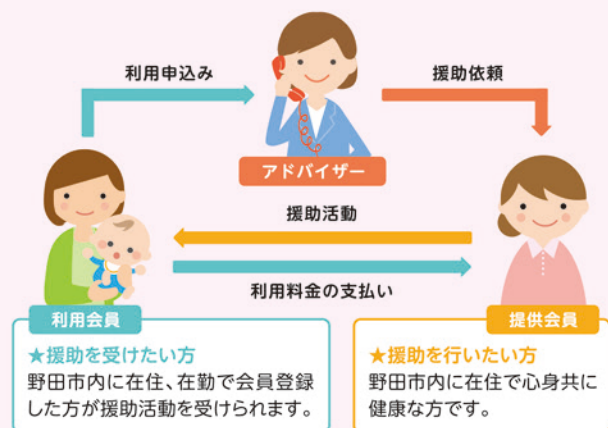
地域において育児の援助が必要な人と育児の援助ができる人で組織する会員制の相互援助活動を支援する事業です。会員登録(無料)をし、個別相談と事前打合せ後、活動を開始します。

ファミリー・サポート・センター

事務所 ▶地図P38

- 〈所在地〉 鶴奉5-1(野田市社会福祉協議会内)
- 〈電話〉 7126-5050
- 〈開設時間〉 【月～金曜日】8:30～17:15 ※土、日、祝日、年末年始含まず
- 〈利用時間〉 【月～金曜日】6:00～22:00 ※土・日・祝日・年末年始・上記時間外相談可
- 〈対象年齢〉 6か月～小学6年生
- 〈利用料〉 1人700円/h 時間外900円/h 要事前会員登録(無料)
※同一世帯で複数預けるときは、2人目から半額です。
※利用料の助成制度があります。
詳しくは、P26ファミリー・サポート・センター援助活動利用料助成をご覧ください。
- 〈利用内容〉 ●買い物等外出の際の預かり
●保育所、幼稚園、学童保育所の送り迎えと預かり等
- 〈注意〉 ※原則として提供会員さんの自宅での預かりです。
※お子さんの宿泊は行いません。 ※補償保険に加入します。

ファミリー・サポート・センター活動のしくみ



応援ファミリー・ゆっくっく(育児支援)

- 〈対象〉 原則、3か月～6歳まで
〈内容〉 家庭や提供会員宅での保育、保育所等への送迎等
〈利用料〉 お問い合わせください
〈対応時間〉 原則月～金曜日 8:30～16:30
時間外 16:30～18:00

問合せ NPO法人 子育てネットワークゆっくっく
「応援ファミリー・ゆっくっく」
☎7129-8089

病児・病後児を預けたい

病気又は病気回復期のお子様が、集団保育が出来ない状態にあり、保護者の方の勤務の都合などにより、家庭における保育が出来ない場合に、一時的にお子様をお預かりします。

病児保育施設 フォレストルーム

- 〈所在地〉 野田市清水公園東二丁目2-1
〈利用時間〉 月～金曜日 8:00～17:00(土日・祝日・年末年始は閉所となります)
〈対象年齢〉 生後57日目～小学6年生まで
〈利用料〉 1人1日あたり5時間以内1,000円(以降、1時間あたり200円) ◎食事代 350円
〈ネット予約〉 あずかるこちゃん https://azkl.jp/facility_details/2253

問合せ フォレストルーム ☎7128-9354

病児病後児保育施設 Rainbow

- 〈所在地〉 野田市柳沢85-2
〈利用時間〉 月～金曜日 8:30～16:30(土日、祝日、年末年始は閉所となります。)
〈対象年齢〉 生後57日目～小学6年生まで
〈利用料〉 お問い合わせください

問合せ 学校法人三星学園 なないろ保育園 ☎070-2667-7535

宿泊・日帰りで預けたい

子育て短期支援事業(ショートステイ)

子どもを養育している保護者が、病気や事故、育児疲れなどで一時的に子どもを養育することが困難になったときに、委託先の児童養護施設に宿泊又は日帰りで子どもを預けることができます。

- 〈利用施設〉 児童養護施設「晴香園」
〈所在地〉 松戸市根木内145番地
〈電話〉 047-315-2985
〈利用時間〉 原則として1回当たり連続7日間以内
〈対象年齢〉 1歳以上18歳未満

〈利用料〉

世帯区分	宿泊	日帰り	夜間
生活保護	0円	0円	0円
市民税非課税	1,100円	550円	350円
上記以外(2歳未満)	5,500円	2,750円	800円
上記以外(2歳以上)	2,850円	1,400円	800円

問合せ 子ども家庭総合支援課
☎7199-8701

子育てサービス等への助成

野田市子育てサービス等利用支援事業

保育の必要性があると認定されたすべての保護者に対し、利用した子育てサービス等(認可外保育施設、保育所などの一時預かり、ファミリー・サポート・センター)の料金の半額を助成します。

- 〈対象者〉 ●教育・保育給付認定第2号または第3号を受けた保護者(保育所、認定子ども園利用者等)
●施設等利用給付認定第2号または第3号を受けた保護者(幼稚園の預かり保育、認可外保育利用者等)
●利用予約により保育所の利用が決定した保護者

〈助成対象費用〉 利用した子育てサービスに要した費用の2分の1(児童1人につき1か月あたり上限2万円)

〈助成の対象となる子育てサービス〉 ●認可外保育施設 ●一時預かり事業 ●野田市ファミリー・サポート・センター事業※

※野田市ファミリー・サポート・センター援助活動利用助成を受けた費用は野田市子育てサービス等利用支援事業の対象になりません。

問合せ 子ども保育課 ☎7123-1299

