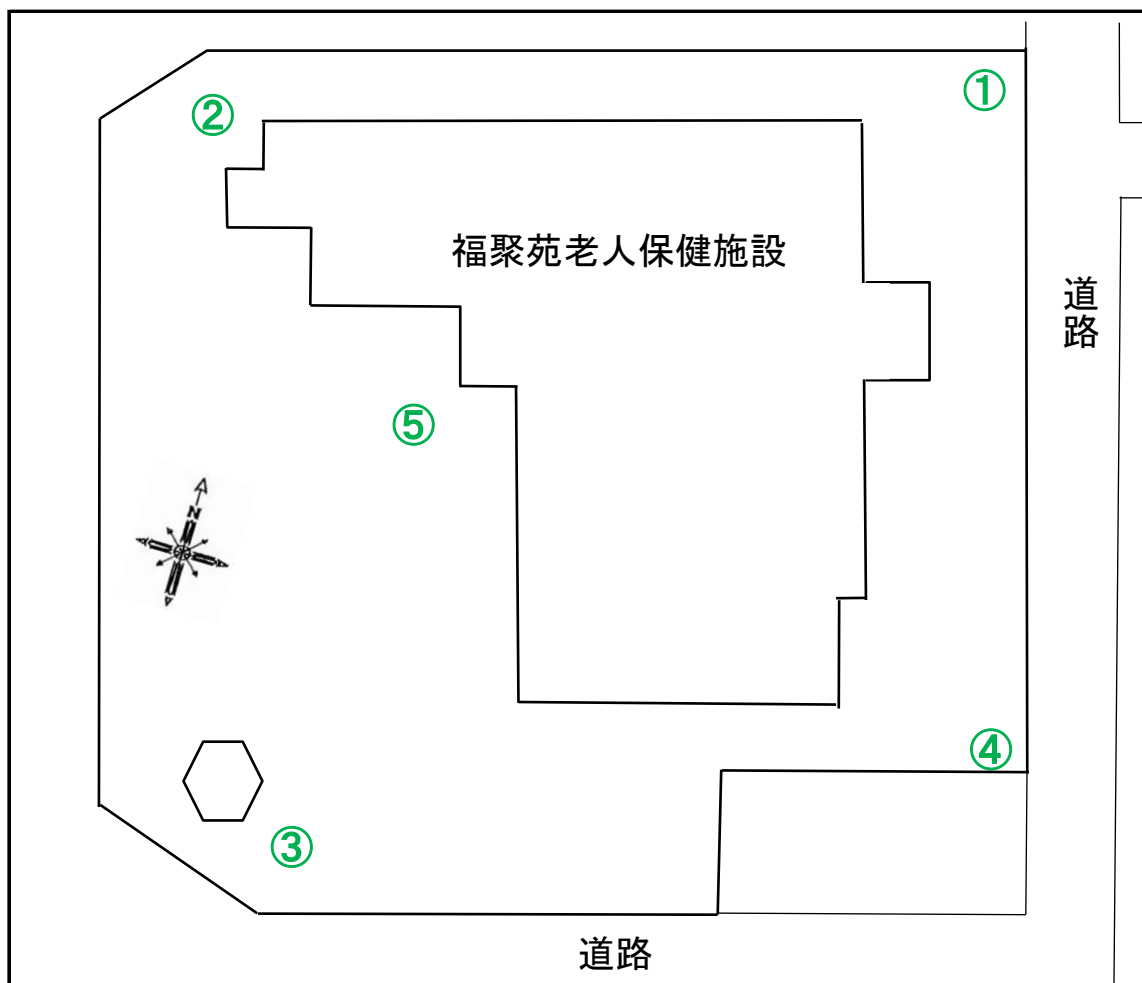


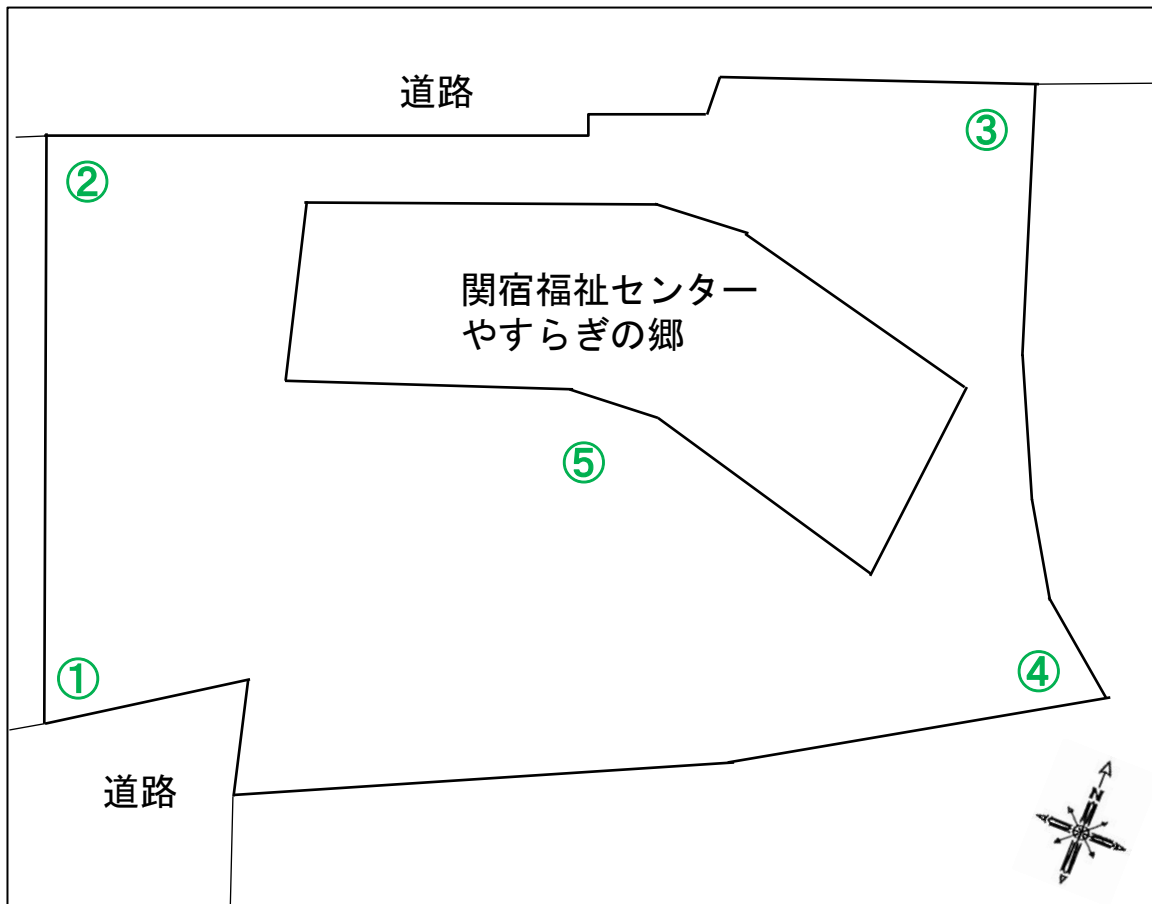
公共施設等の放射線量測定地図
 (福聚苑老人保健施設)
 ※デイケア・ショートステイ併設



(単位: マイクロシーベルト毎時)

測定日	令和03年11月25日(木)			
天候	晴れ			
時間	10時10分～10時17分			
測点	地面の形状	測定の高さ／測定値		
		100cm	50cm	5cm
①	アスファルト	0.06	0.05	0.06
②	アスファルト	0.06	0.05	0.05
③	煉瓦ブロック	0.04	0.04	0.03
④	アスファルト	0.05	0.05	0.05
⑤	コンクリート	0.06	0.05	0.05

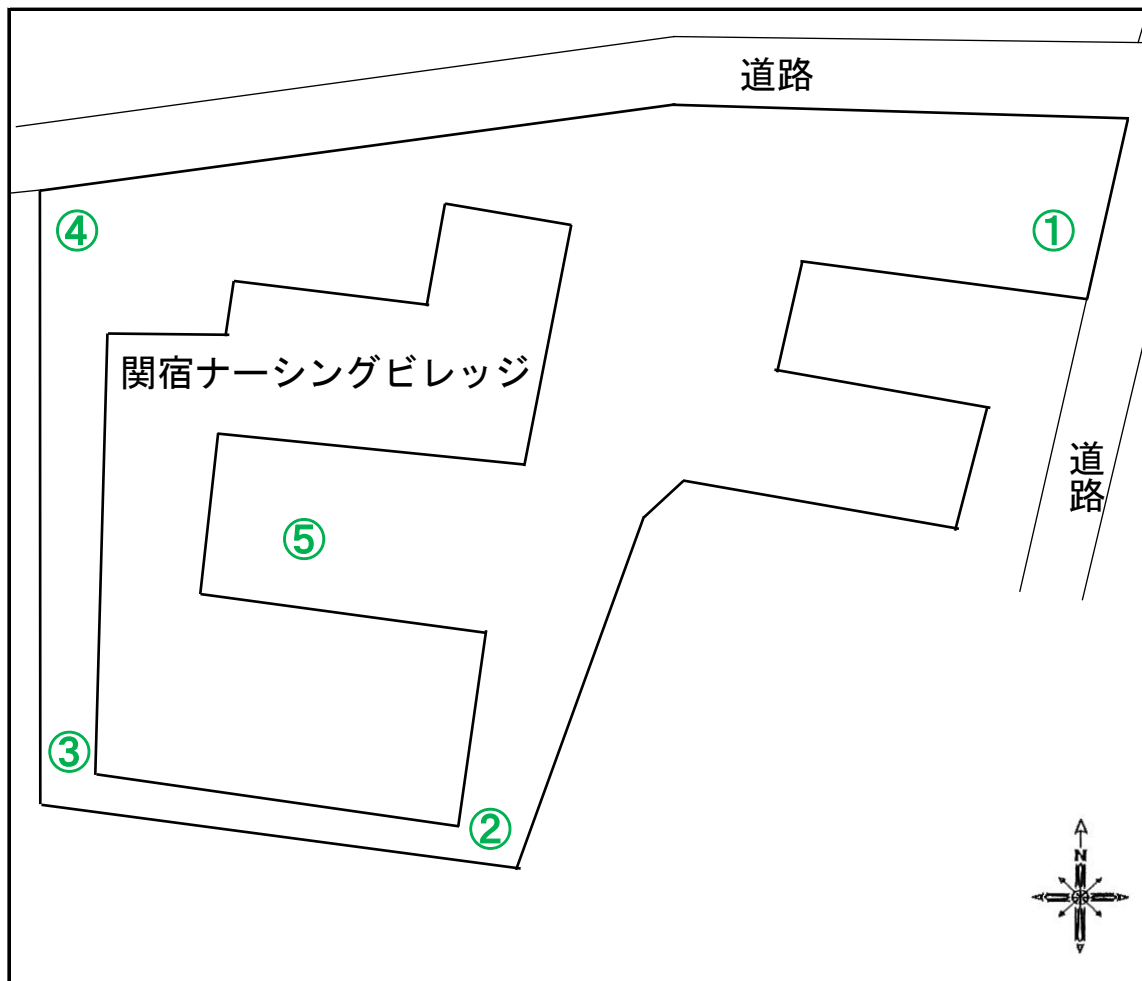
公共施設等の放射線量測定地図
(関宿福祉センターやすらぎの郷)



(単位: マイクロシーベルト毎時)

測定日	令和03年11月25日(木)			
天候	晴れ			
時間	9時43分～9時53分			
測点	地面の形状	測定の高さ／測定値		
		100cm	50cm	5cm
①	土	0.05	0.04	0.05
②	土	0.05	0.04	0.04
③	土	0.04	0.03	0.03
④	土	0.04	0.04	0.05
⑤	アスファルト	0.06	0.05	0.05

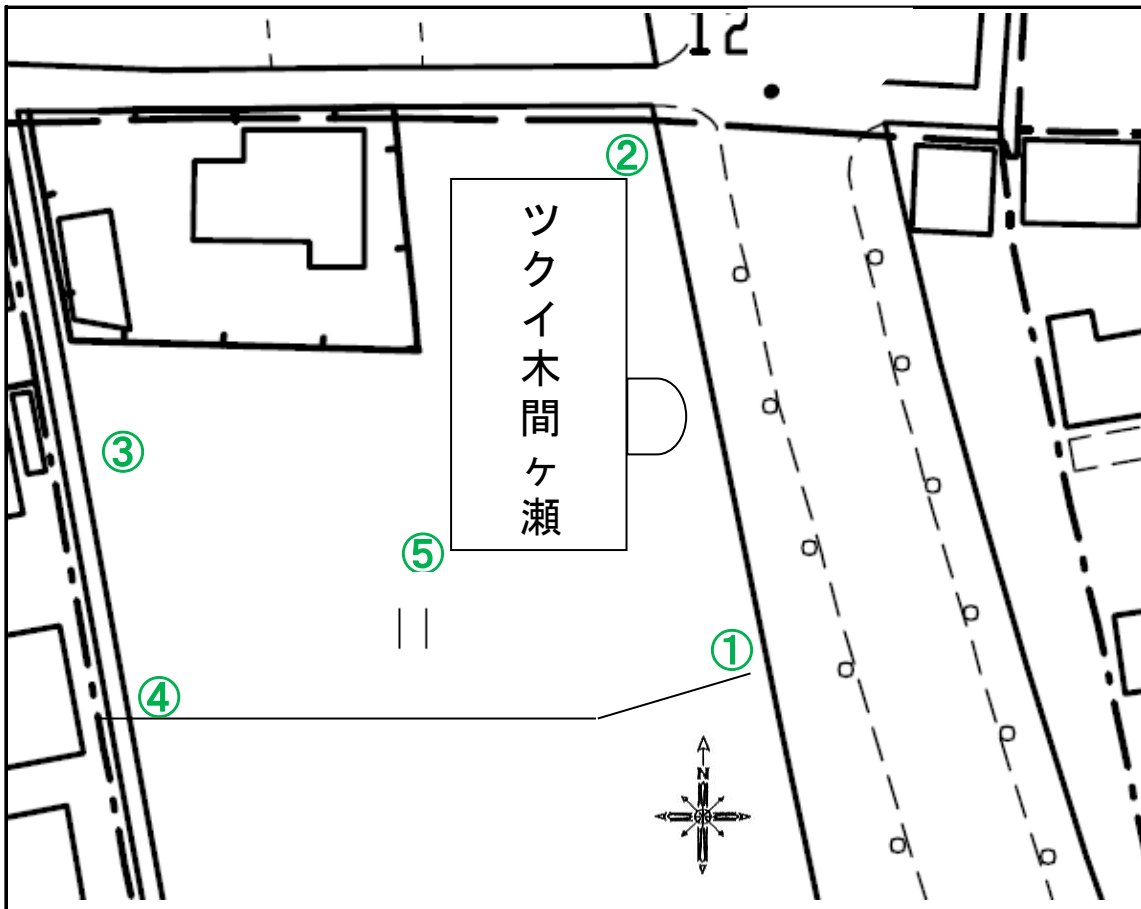
公共施設等の放射線量測定地図
 (特別養護老人ホーム関宿ナーシングビレッジ)
 ※デイサービスセンター・ショートステイ併設



(単位: マイクロシーベルト毎時)

測定日	令和03年11月25日(木)			
天候	晴れ			
時間	9時56分～10時05分			
測点	地面の形状	測定の高さ/測定値		
		100cm	50cm	5cm
①	土	0.04	0.03	0.03
②	土	0.05	0.04	0.04
③	土	0.04	0.04	0.04
④	土	0.06	0.05	0.05
⑤	コンクリート	0.06	0.05	0.06

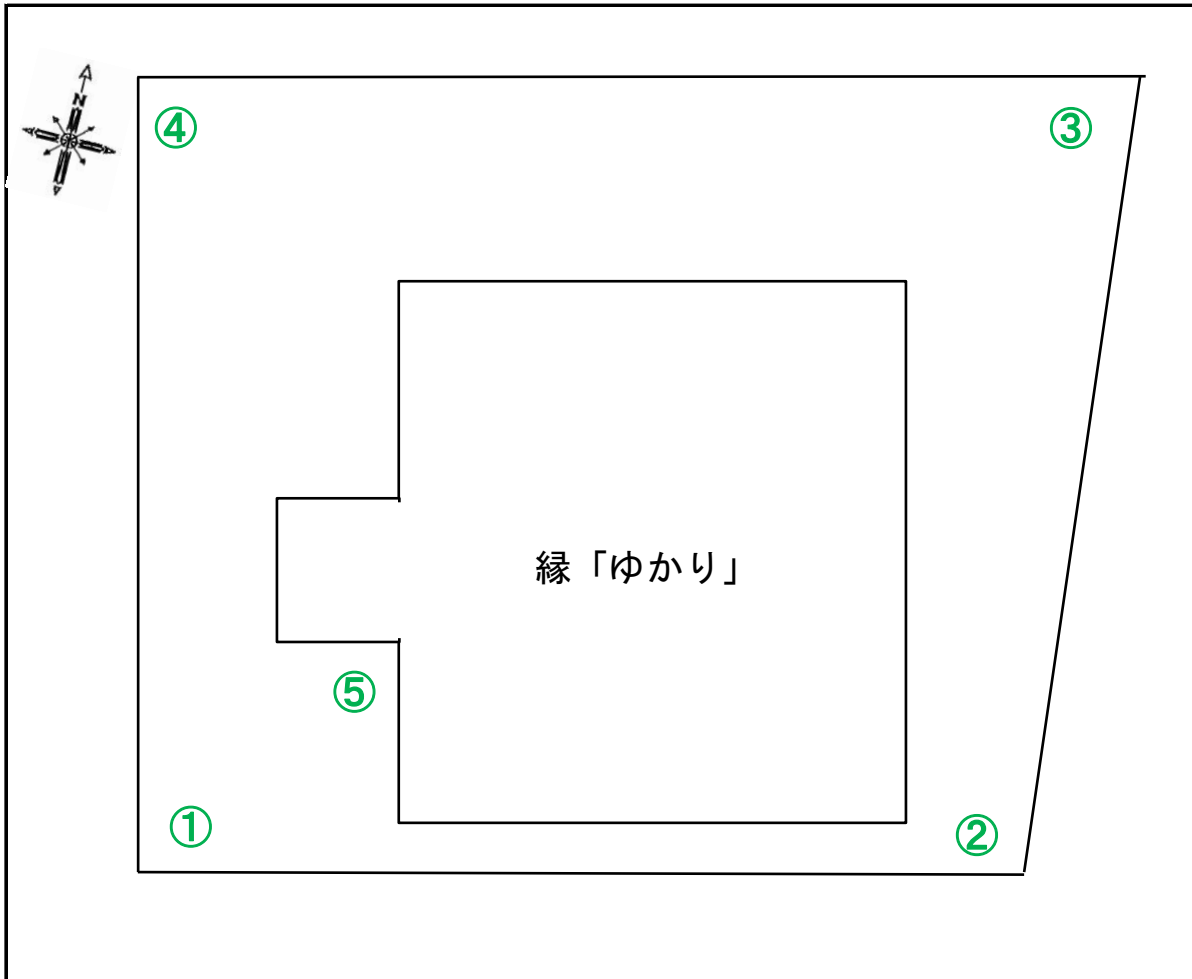
公共施設等の放射線量測定地図
(ツクイ木間ヶ瀬)



(単位: マイクロシーベルト毎時)

測定日	令和03年11月25日(木)			
天候	晴れ			
時間	10時23分～10時29分			
測点	地面の形状	測定の高さ／測定値		
		100cm	50cm	5cm
①	アスファルト	0.04	0.04	0.04
②	アスファルト	0.05	0.04	0.05
③	アスファルト	0.05	0.04	0.05
④	アスファルト	0.05	0.05	0.06
⑤	アスファルト	0.05	0.05	0.04

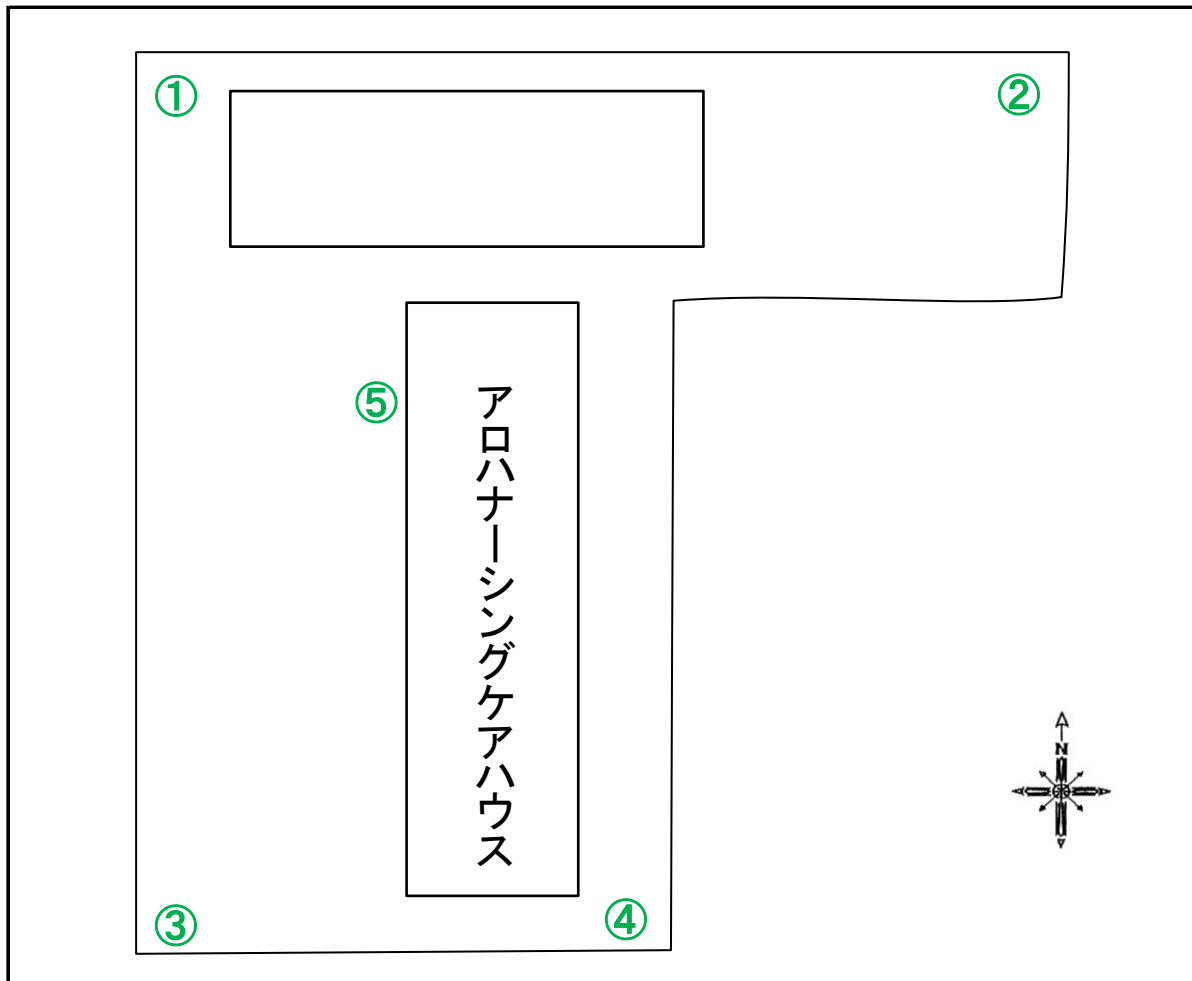
公共施設等の放射線量測定地図
 (縁「ゆかり」)
 ※デイサービスセンター・ショートステイ併設



(単位: マイクロシーベルト毎時)

測定日	令和03年11月25日(木)			
天候	晴れ			
時間	10時32分～10時38分			
測点	地面の形状	測定の高さ／測定値		
		100cm	50cm	5cm
①	芝生	0.05	0.05	0.04
②	芝生	0.04	0.03	0.03
③	アスファルト	0.05	0.05	0.06
④	土	0.04	0.05	0.04
⑤	土	0.04	0.05	0.06

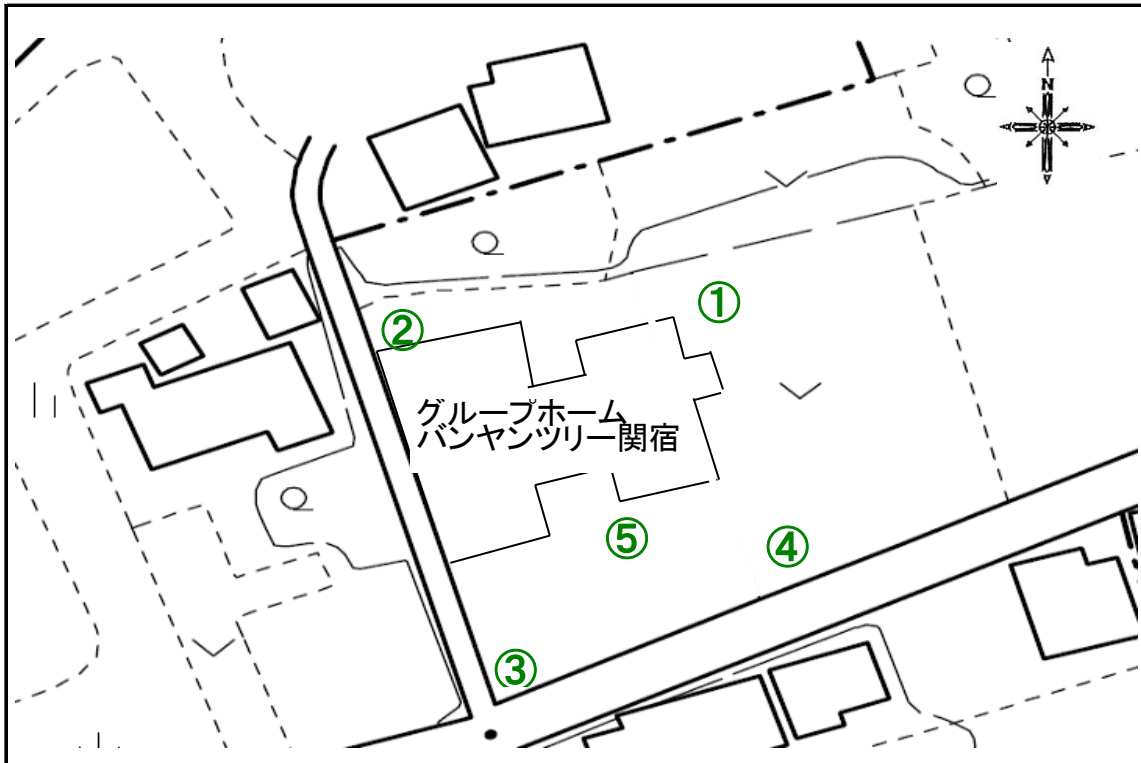
公共施設等の放射線量測定地図
(アロハナーシングケアハウス)



(単位:マイクロシーベルト毎時)

測定日	令和03年11月25日(木)			
天候	晴れ			
時間	9時23分～9時28分			
測点	地面の形状	測定の高さ/測定値		
		100cm	50cm	5cm
①	砂利	0.04	0.04	0.03
②	土	0.03	0.04	0.04
③	砂利	0.03	0.06	0.04
④	コンクリート	0.03	0.04	0.04
⑤	アスファルト	0.04	0.04	0.04

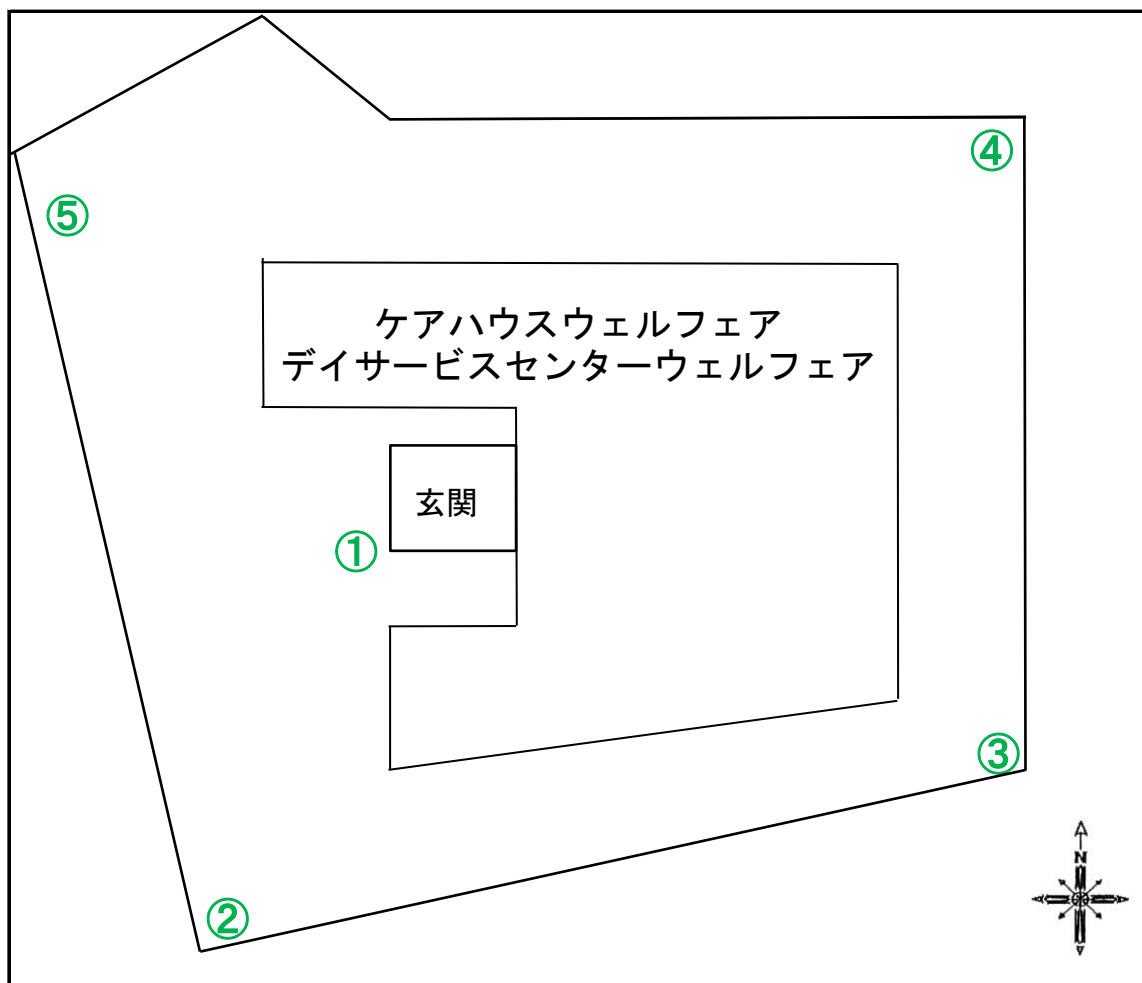
公共施設等の放射線量測定地図
(グループホームバンヤンツリー関宿)



(単位: マイクロシーベルト毎時)

測定日	令和03年11月25日(木)			
天候	晴れ			
時間	10時43分～10時49分			
測点	地面の形状	測定の高さ／測定値		
		100cm	50cm	5cm
①	アスファルト	0.05	0.05	0.05
②	砂利	0.05	0.05	0.05
③	砂利	0.04	0.05	0.04
④	アスファルト	0.04	0.05	0.05
⑤	アスファルト	0.04	0.05	0.05

公共施設等の放射線量測定地図
 (ケアハウスウェルフェア)
 ※デイサービスセンター併設



(単位: マイクロシーベルト毎時)

測定日	令和03年11月25日(木)			
天候	晴れ			
時間	10時57分～11時53分			
測点	地面の形状	測定の高さ/測定値		
		100cm	50cm	5cm
①	雨水桧	0.05	0.04	0.05
②	土	0.04	0.05	0.05
③	土	0.04	0.03	0.04
④	土	0.04	0.04	0.04
⑤	アスファルト	0.04	0.04	0.04