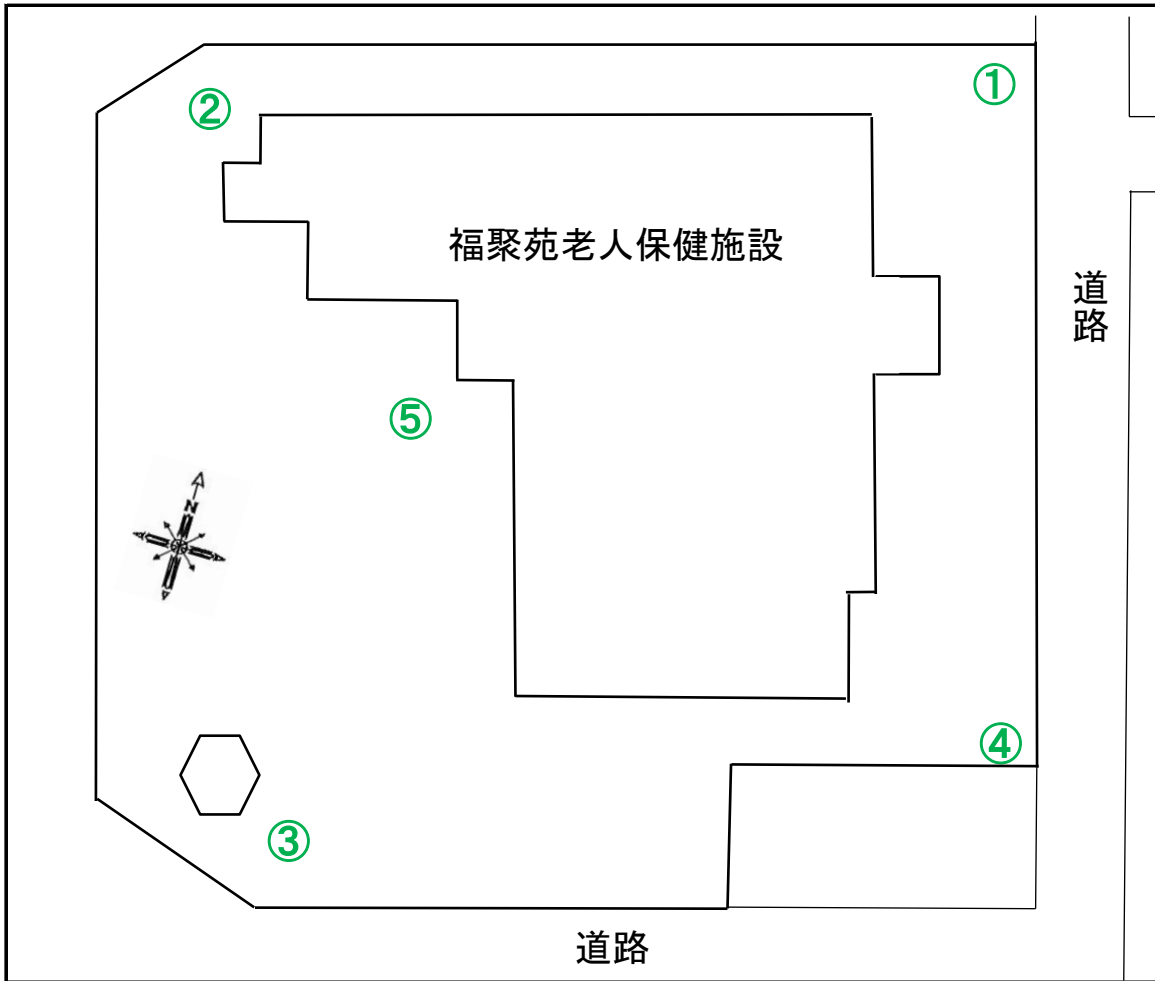


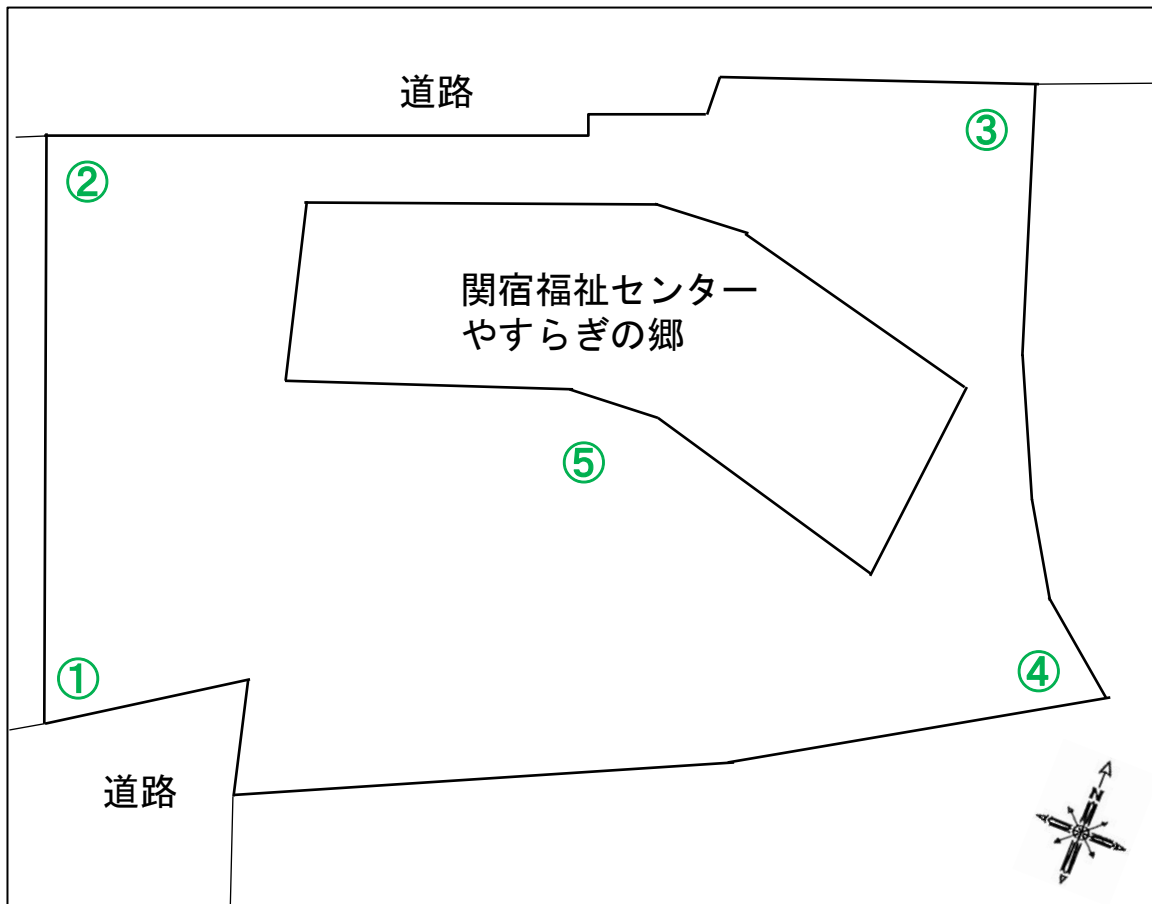
公共施設等の放射線量測定地図
 (福聚苑老人保健施設)
 ※デイケア・ショートステイ併設



(単位: マイクロシーベルト毎時)

測定日	令和05年11月09日(木)			
天候	晴れ			
時間	9:55			
測点	地面の形状	測定の高さ/測定値		
		100cm	50cm	5cm
①	アスファルト	0.049	0.039	0.041
②	アスファルト	0.040	0.069	0.065
③	煉瓦ブロック	0.033	0.035	0.056
④	アスファルト	0.041	0.061	0.055
⑤	コンクリート	0.037	0.039	0.033

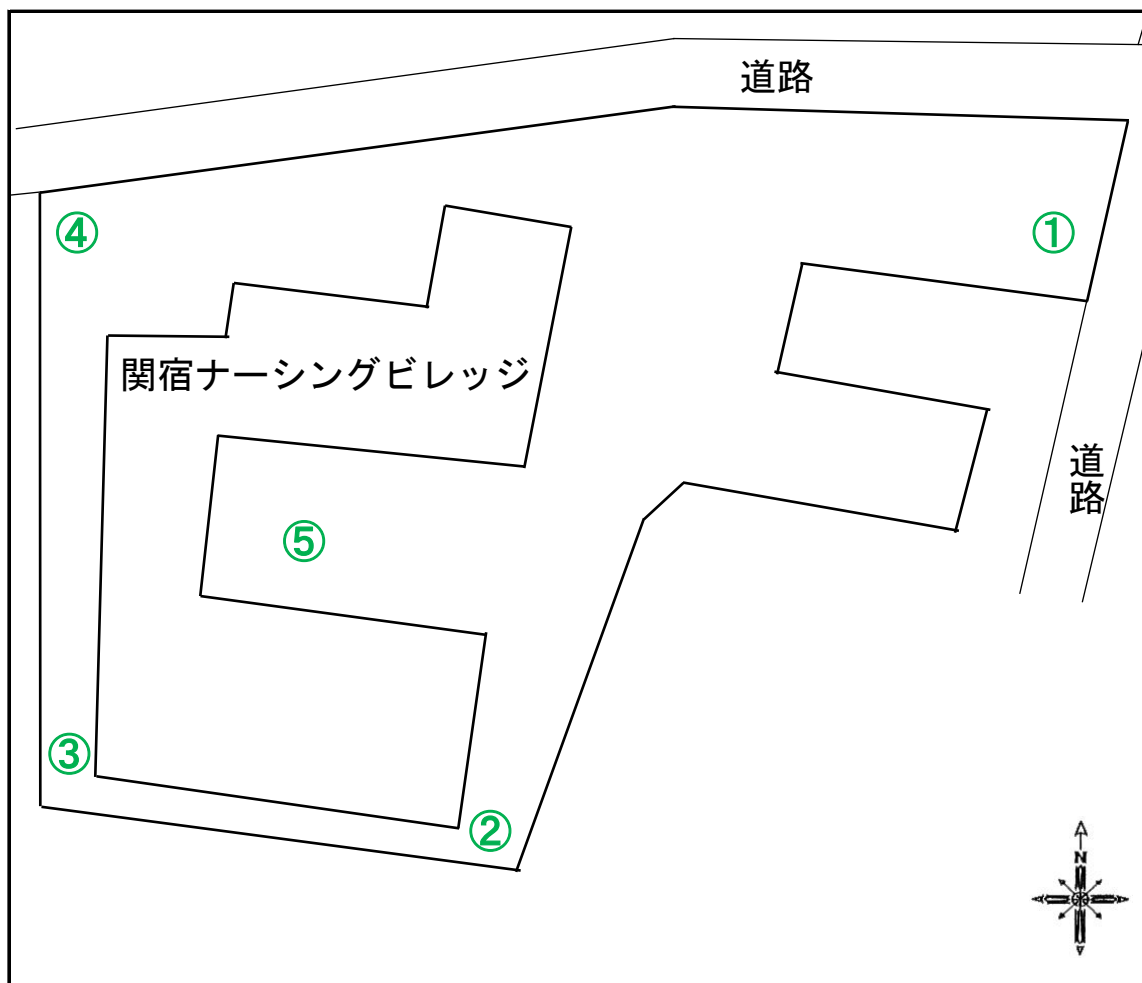
公共施設等の放射線量測定地図
(関宿福祉センターやすらぎの郷)



(単位: マイクロシーベルト毎時)

測定日	令和05年11月09日(木)			
天候	晴れ			
時間	9:20			
測点	地面の形状	測定の高さ/測定値		
		100cm	50cm	5cm
①	土	0.038	0.054	0.034
②	土	0.031	0.033	0.041
③	土	0.037	0.049	0.049
④	土	0.031	0.035	0.039
⑤	アスファルト	0.033	0.057	0.048

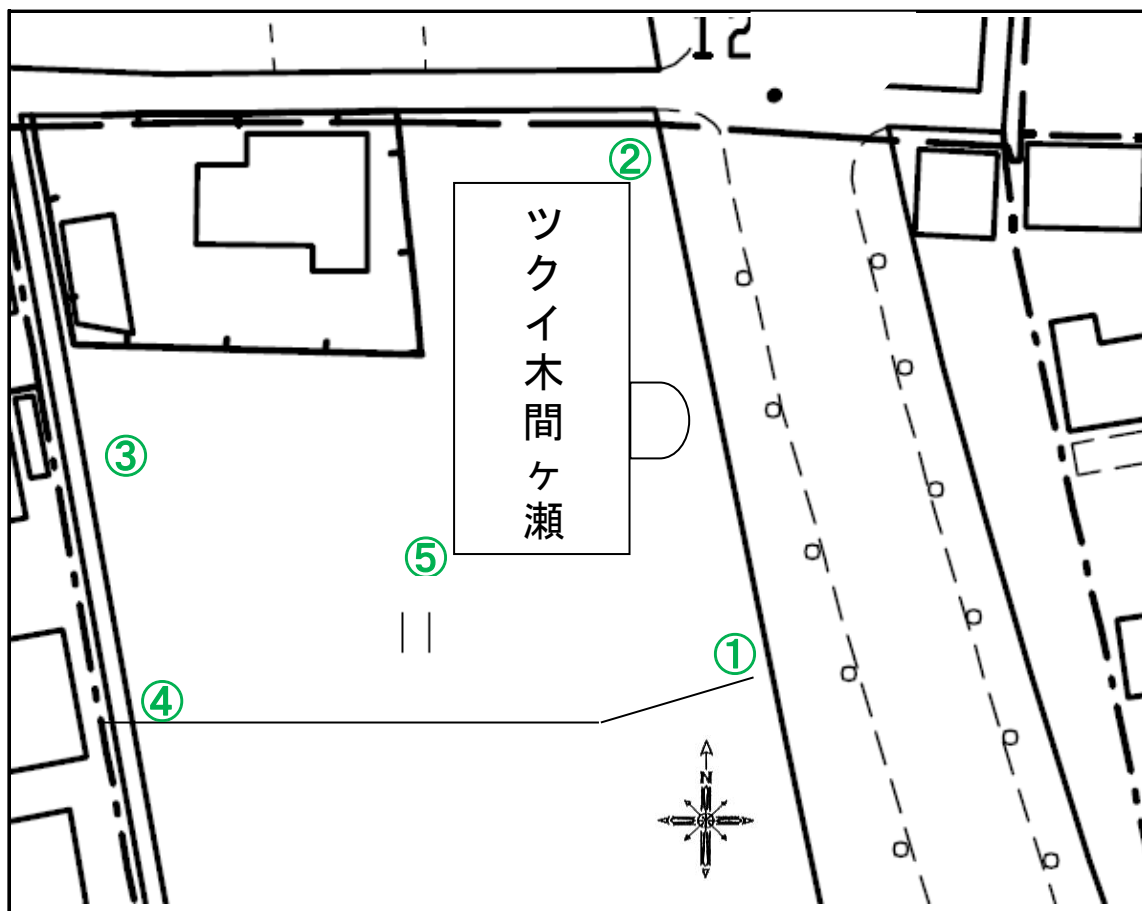
公共施設等の放射線量測定地図
 (特別養護老人ホーム関宿ナーシングビレッジ)
 ※デイサービスセンター・ショートステイ併設



(単位: マイクロシーベルト毎時)

測定日	令和05年11月09日(木)			
天候	晴れ			
時間	9:35			
測点	地面の形状	測定の高さ/測定値		
		100cm	50cm	5cm
①	土	0.033	0.039	0.045
②	土	0.039	0.040	0.043
③	土	0.057	0.049	0.049
④	土	0.029	0.032	0.037
⑤	コンクリート	0.051	0.051	0.047

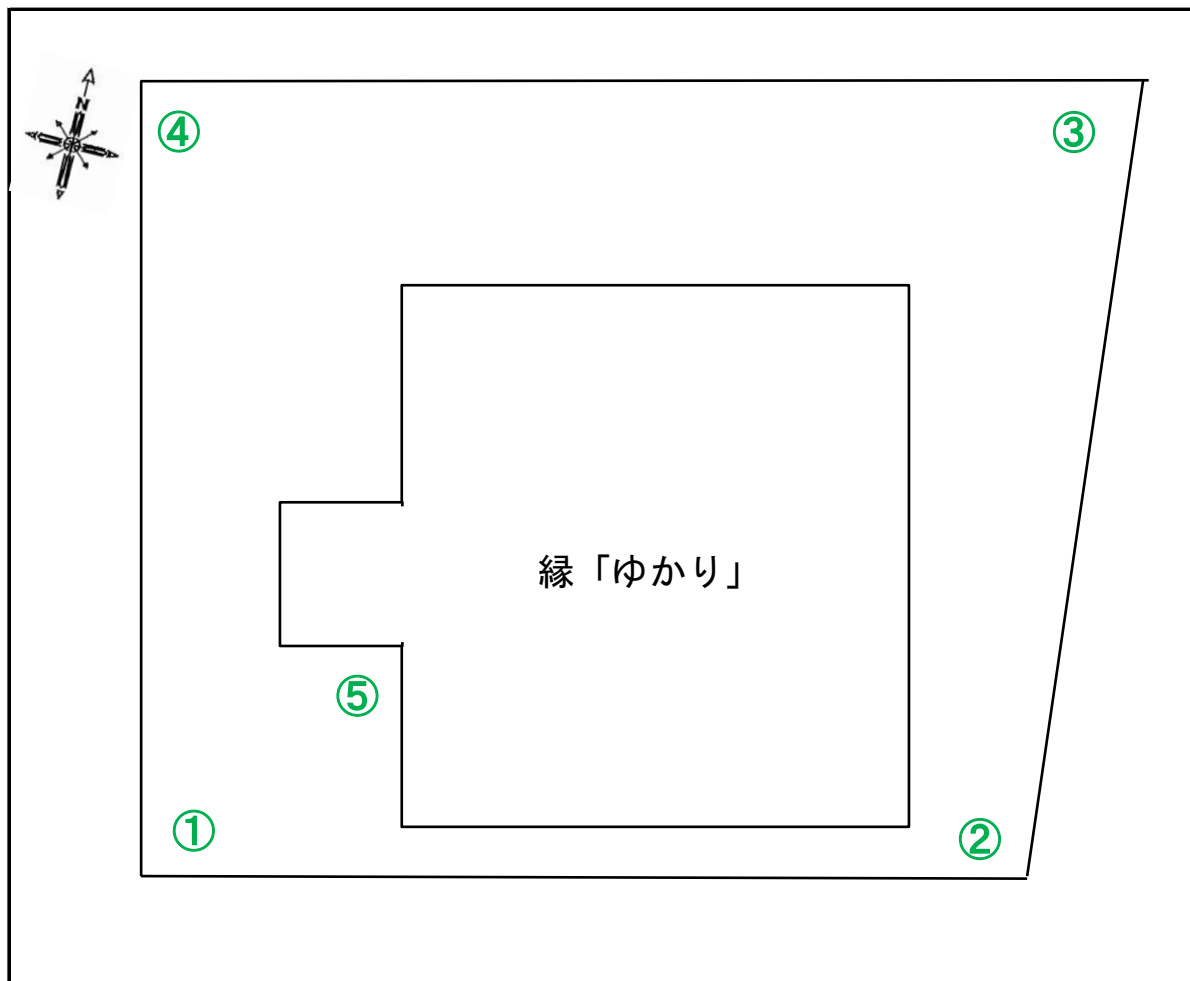
公共施設等の放射線量測定地図
(ツクイ木間ヶ瀬)



(単位: マイクロシーベルト毎時)

測定日	令和05年11月09日(木)			
天候	晴れ			
時間	10:15			
測点	地面の形状	測定の高さ/測定値		
		100cm	50cm	5cm
①	アスファルト	0.026	0.052	0.060
②	アスファルト	0.025	0.032	0.050
③	集水枡	0.033	0.046	0.055
④	アスファルト	0.027	0.043	0.045
⑤	アスファルト	0.045	0.050	0.046

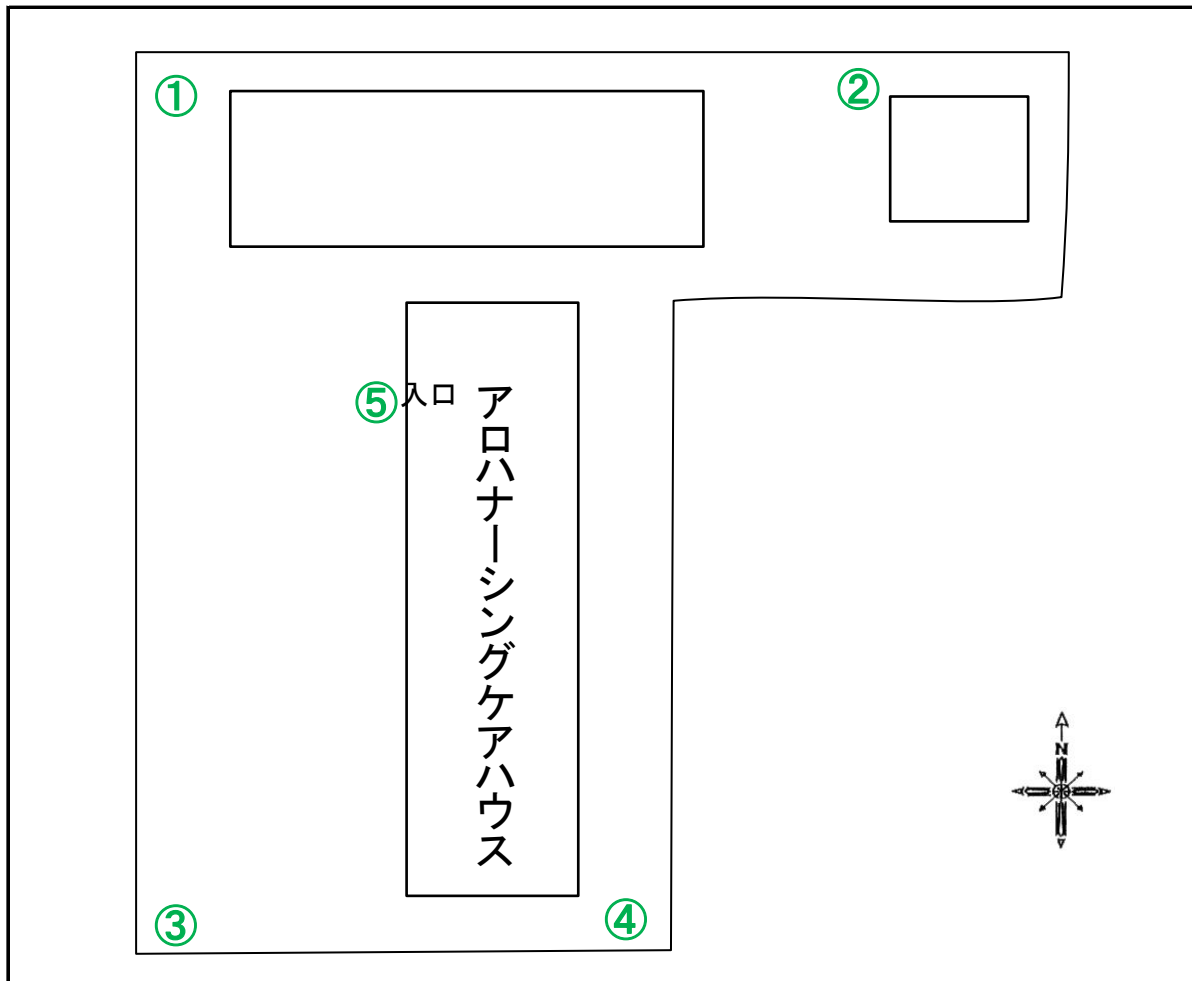
公共施設等の放射線量測定地図
 (縁「ゆかり」)
 ※デイサービスセンター・ショートステイ併設



(単位:マイクロシーベルト毎時)

測定日	令和05年11月09日(木)			
天候	晴れ			
時間	10:30			
測点	地面の形状	測定の高さ/測定値		
		100cm	50cm	5cm
①	芝生	0.034	0.034	0.042
②	芝生	0.030	0.041	0.040
③	アスファルト	0.039	0.047	0.047
④	土	0.031	0.039	0.050
⑤	土	0.035	0.048	0.058

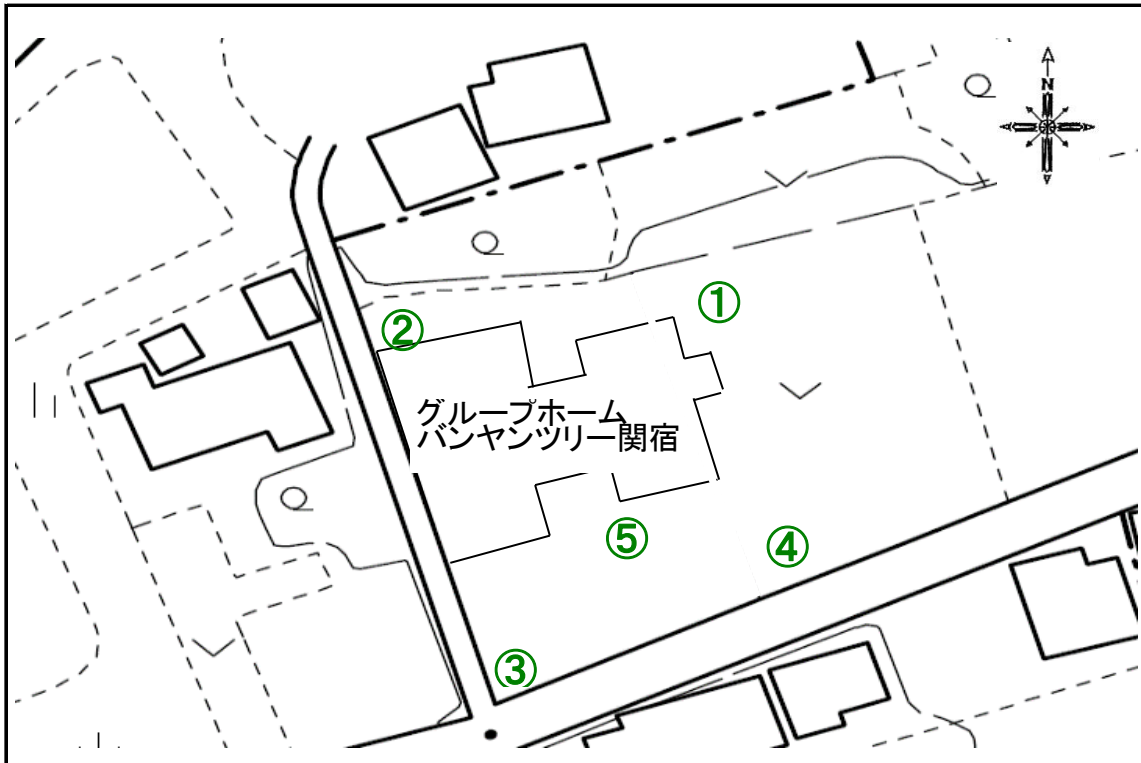
公共施設等の放射線量測定地図
(アロハナーシングケアハウス)



(単位:マイクロシーベルト毎時)

測定日	令和05年11月09日(木)			
天候	晴れ			
時間	10:45			
測点	地面の形状	測定の高さ/測定値		
		100cm	50cm	5cm
①	砂利	0.028	0.033	0.045
②	土	0.024	0.029	0.041
③	砂利	0.040	0.042	0.055
④	コンクリート	0.037	0.045	0.042
⑤	アスファルト	0.022	0.031	0.024

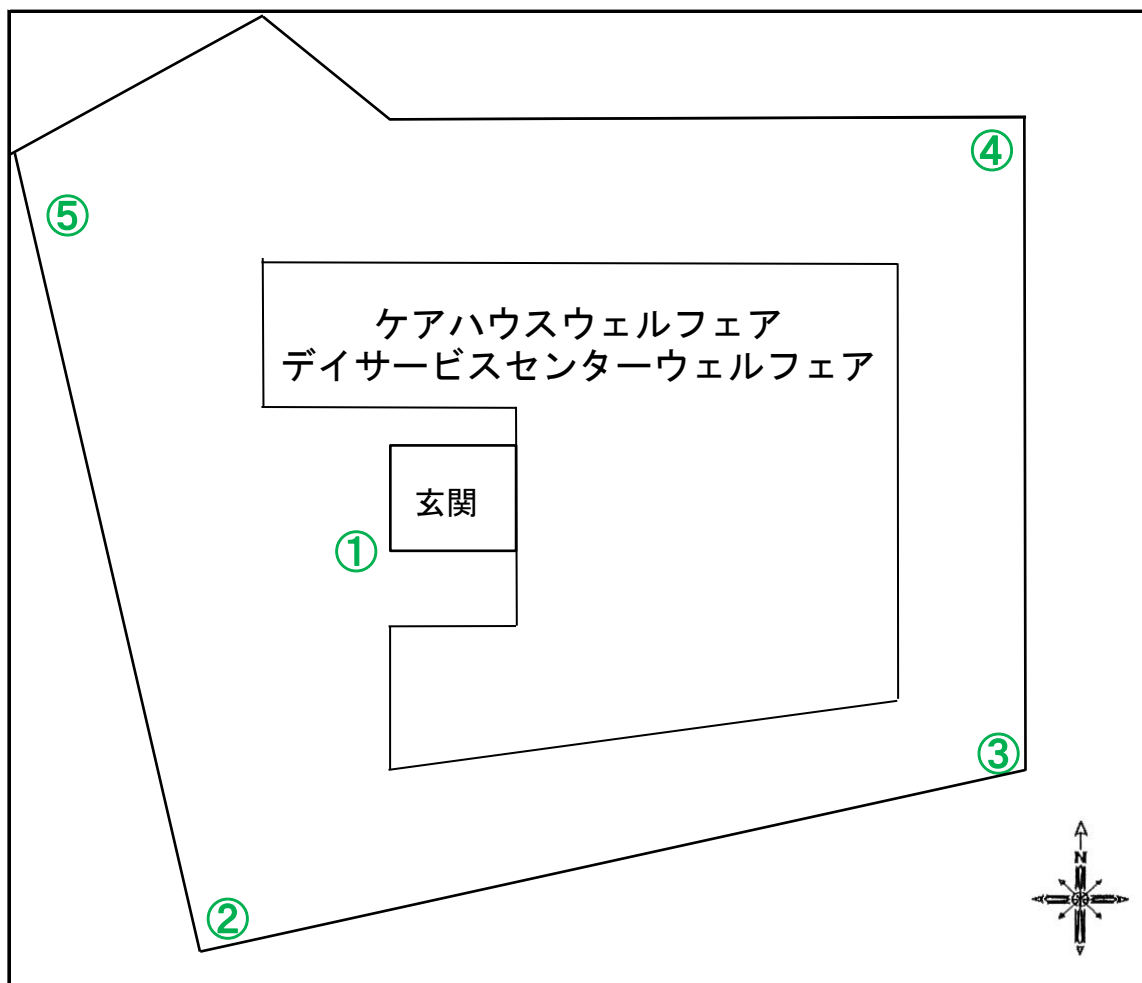
公共施設等の放射線量測定地図
(グループホームバンヤンツリー関宿)



(単位: マイクロシーベルト毎時)

測定日	令和05年11月09日(木)			
天候	晴れ			
時間	11:05			
測点	地面の形状	測定の高さ/測定値		
		100cm	50cm	5cm
①	アスファルト	0.040	0.037	0.049
②	砂利	0.049	0.047	0.059
③	砂利	0.042	0.045	0.042
④	アスファルト	0.037	0.036	0.055
⑤	アスファルト	0.039	0.038	0.059

公共施設等の放射線量測定地図
 (ケアハウスウェルフェア)
 ※デイサービスセンター併設



(単位: マイクロシーベルト毎時)

測定日	令和05年11月09日(木)			
天候	晴れ			
時間	11:25			
測点	地面の形状	測定の高さ/測定値		
		100cm	50cm	5cm
①	雨水枳	0.039	0.066	0.053
②	土	0.026	0.035	0.036
③	土	0.033	0.054	0.051
④	土	0.035	0.027	0.031
⑤	砂利	0.040	0.057	0.059