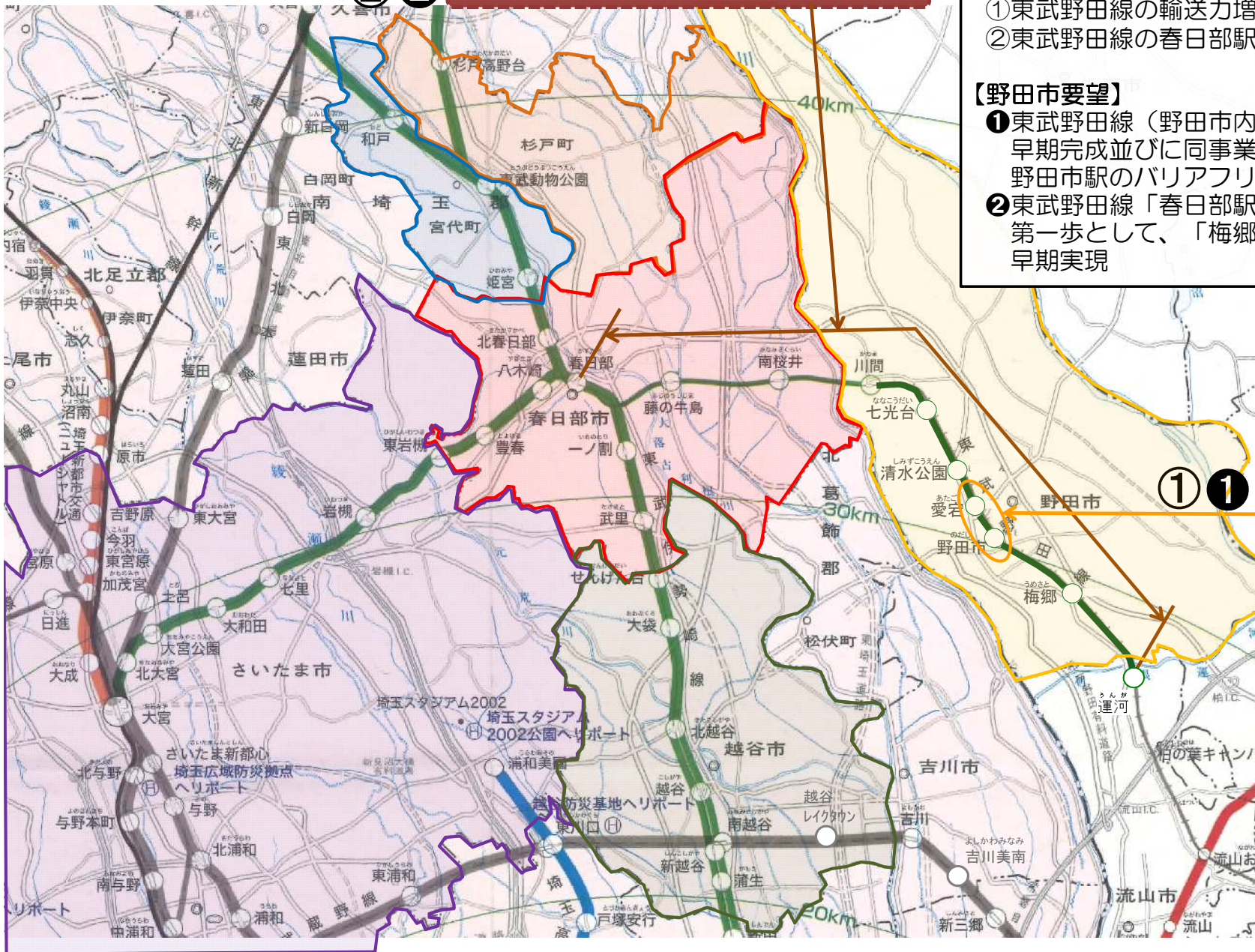


東武伊勢崎線・野田線整備促進協議会 要望内容

②② ◇東武野田線の春日部駅から運河駅間の複線化



【全体要望】

- ①東武野田線の輸送力増強及び高架化
- ②東武野田線の春日部駅から運河駅間の複線化

【野田市要望】

- ①東武野田線（野田市内）連続立体交差事業の早期完成並びに同事業に合わせた愛宕駅及び野田市駅のバリアフリー化
- ②東武野田線「春日部駅～運河駅間」の複線化の第一歩として、「梅郷駅～運河駅間の複線化」の早期実現

◇連続立体交差事業

L=2.9 km（事業中）



愛宕市駅周辺 踏切による渋滞

- : 複々線区間
- : 複線区間
- : 単線区間